

ФЕДЕРАЛЬНАЯ СЛУЖБА ГОСУДАРСТВЕННОЙ СТАТИСТИКИ
ТЕРРИТОРИАЛЬНЫЙ ОРГАН ФЕДЕРАЛЬНОЙ СЛУЖБЫ
ГОСУДАРСТВЕННОЙ СТАТИСТИКИ ПО АМУРСКОЙ ОБЛАСТИ
(АМУРСТАТ)

Численность населения
Амурской области
на 1 января 2016 года
по городским округам
и муниципальным районам

по каталогу № 3.6

Благовещенск
2016

УДК 311(571.61)
ББК 65.24-05
Ч-67

Редакционная коллегия:

М.А. Рябчинская, Н.А. Левченко, Е.А. Бурлаев

Ч-67 Численность населения Амурской области на 1 января 2016 года по городским округам и муниципальным районам:
Стат.сб./Амурстат.- Благовещенск, 2016. – 16с.

В настоящем сборнике помещена утвержденная оценка численности постоянного населения на 1 января 2016 года, а также среднегодовая численность постоянного населения за 2015 год, произведенная от окончательных итогов Всероссийской переписи населения 2010 года.

В сборнике приведены сведения об административно-территориальном и муниципальном делении области по состоянию на 1 января 2016 года.

Для работников органов управления и экономических служб предприятий, преподавательского состава, аспирантов, студентов.

УДК 311 (571.61)
ББК 65.24-05

© Территориальный орган Федеральной службы государственной статистики по Амурской области, 2016
E-mail: P28_mail@gks.ru
<http://amurstat.gks.ru>

СОДЕРЖАНИЕ

ПРЕДИСЛОВИЕ	5
АДМИНИСТРАТИВНО-ТЕРРИТОРИАЛЬНОЕ ДЕЛЕНИЕ АМУРСКОЙ ОБЛАСТИ НА 1 ЯНВАРЯ 2016 ГОДА	6
СОСТАВ МУНИЦИПАЛЬНЫХ ОБРАЗОВАНИЙ АМУРСКОЙ ОБЛАСТИ НА 1 ЯНВАРЯ 2016 ГОДА.....	7
ИЗМЕНЕНИЕ ЧИСЛЕННОСТИ НАСЕЛЕНИЯ	8
ЧИСЛЕННОСТЬ ПОСТОЯННОГО НАСЕЛЕНИЯ НА НАЧАЛО ГОДА ПО ГОРОДСКИМ ОКРУГАМ И МУНИЦИПАЛЬНЫМ РАЙОНАМ.....	9
ИЗМЕНЕНИЕ ЧИСЛЕННОСТИ ГОРОДСКОГО И СЕЛЬСКОГО НАСЕЛЕНИЯ АМУРСКОЙ ОБЛАСТИ	10
ОЦЕНКА ЧИСЛЕННОСТИ ПОСТОЯННОГО НАСЕЛЕНИЯ АМУРСКОЙ ОБЛАСТИ НА 1 ЯНВАРЯ 2016 ГОДА ПО ГОРОДСКИМ ОКРУГАМ И МУНИЦИПАЛЬНЫМ РАЙОНАМ	11
СРЕДНЕГОДОВАЯ ЧИСЛЕННОСТЬ ПОСТОЯННОГО НАСЕЛЕНИЯ АМУРСКОЙ ОБЛАСТИ ЗА 2015 ГОД ПО ГОРОДСКИМ ОКРУГАМ И МУНИЦИПАЛЬНЫМ РАЙОНАМ	13
ОЦЕНКА ЧИСЛЕННОСТИ НАСЕЛЕНИЯ НА 1 ЯНВАРЯ 2016 ГОДА ПО ТЕРРИТОРИЯМ, ВХОДЯЩИМ В ПЕРЕЧЕНЬ РАЙОНОВ КРАЙНЕГО СЕВЕРА И МЕСТНОСТЕЙ, ПРИРАВНЕННЫХ К НИМ.....	15
ОЦЕНКА ЧИСЛЕННОСТИ НАСЕЛЕНИЯ НА 1 ЯНВАРЯ 2016 ГОДА ПО ТЕРРИТОРИЯМ, ВХОДЯЩИМ В ПЕРЕЧЕНЬ РАЙОНОВ ПРОЖИВАНИЯ КОРЕННЫХ МАЛОЧИСЛЕННЫХ НАРОДОВ СЕВЕРА	16

ПРЕДИСЛОВИЕ

Оценка численности населения на 1 января 2016 года произведена от окончательных итогов Всероссийской переписи населения 2010 года, к которым прибавлены числа родившихся и прибывших на данную территорию и из которых вычтены числа умерших и выбывших с данной территории.

Расчеты численности населения приводятся в целом по области, всем городским округам и муниципальным районам.

Сведения об административно-территориальном делении основаны на официальных документах, поступивших от органов власти Амурской области. Городскими поселениями считаются населенные пункты, утвержденные законодательными актами в качестве городов и поселков городского типа. Все остальные населенные пункты считаются сельскими.

По оценке, произведенной от итогов Всероссийской переписи населения 2010 года, на 1 января 2016 года **численность постоянного населения** Амурской области составила 805,7 тыс. человек, уменьшившись по сравнению с 2004 годом на 82,1 тыс. человек, или на 9,2%.

Численные потери, обусловленные превышением смертности над рождаемостью, составляли в 2005 - 2012 годах от 7% до 66% общего ежегодного снижения численности (за 2012г. – 7,3%), оставшаяся часть пришлась на миграционный отток из области. В 2013 году впервые за много лет рождаемость превысила смертность, и естественный прирост частично компенсировал потери от миграции. В 2014-15 годах число умерших вновь превысило число родившихся, в результате на долю естественной убыли приходилось 10% общей убыли, а на долю миграционной убыли - 90%.

Среди городских округов и муниципальных районов области высокие темпы уменьшения числа жителей в 2004-2015 годах отмечались в городском округе пгт Прогресс (30,9%), Ромненском (26,3%), Зейском (25,2%), Архаринском (25,1%), Бурейском (24,7%), Завитинском (24,2%), Шимановском (23,6%), Белогорском (23,0%) и Магдагачинском (20,2%) муниципальных районах.

В то же время увеличилась численность населения в городском округе г.Благовещенске (на 4,2%), Свободненском (2,8%) и Благовещенском (на 28,8%) муниципальных районах.

**АДМИНИСТРАТИВНО-ТЕРРИТОРИАЛЬНОЕ ДЕЛЕНИЕ
АМУРСКОЙ ОБЛАСТИ НА 1 ЯНВАРЯ 2016 ГОДА**

	Число					
	районов	городов	в т.ч. городов областно- го подчи- нения	посел- ков город- ского типа	сельсо- ветов	сельских населенных пунктов
Амурская область	20	9	7	16	242	601
городские округа						
г. Благовещенск		1	1			6
г. Белогорск		1	1			1
г. Зея		1	1			
г. Райчихинск		1	1			3
г. Свободный		1	1			
г. Тында		1	1			
г. Шимановск		1	1			
п. Углегорск(ЗАТО)				1		
пгт. Прогресс				2		1
муниципальные районы:						
Архаринский	1			1	15	48
Белогорский	1				13	36
Благовещенский	1				11	27
Бурейский	1			3	8	19
Завитинский	1	1			9	24
Зейский	1				21	31
Ивановский	1				14	33
Константиновский	1				11	16
Магдагачинский	1			3	8	18
Мазановский	1				13	40
Михайловский	1				11	29
Октябрьский	1				14	35
Ромненский	1				9	29
Свободненский	1				15	41
Селемджинский	1			3	7	11
Серьшевский	1			1	14	47
Сковородинский	1	1		2	6	30
Тамбовский	1				11	27
Тындинский	1				20	24
Шимановский	1				12	25

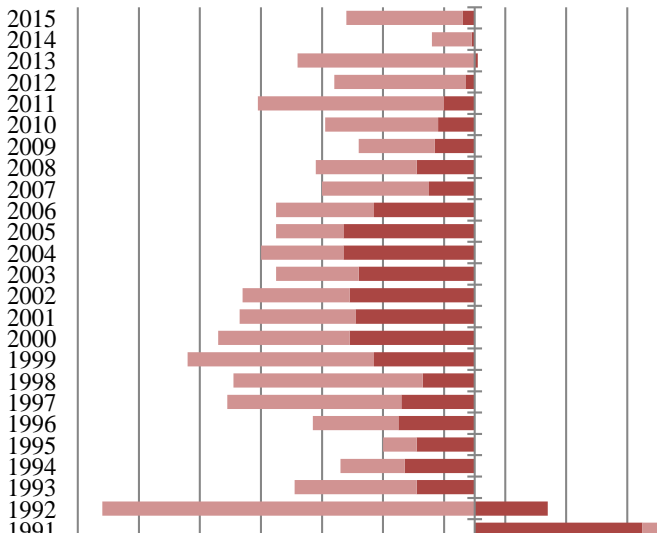
**СОСТАВ МУНИЦИПАЛЬНЫХ ОБРАЗОВАНИЙ
АМУРСКОЙ ОБЛАСТИ НА 1 ЯНВАРЯ 2016 ГОДА**

	Число			
	муниципальных районов	городских округов	городских поселений	сельских поселений
Амурская область	20	9	15	242
городские округа:				
г. Благовещенск		1		
г. Белогорск		1		
г. Зея		1		
г. Райчихинск		1		
г. Свободный		1		
г. Тында		1		
г. Шимановск		1		
п. Углегорск(ЗАТО)		1		
пгт. Прогресс		1		
муниципальные районы:				
Архаринский	1		1	15
Белогорский	1			13
Благовещенский	1			11
Бурейский	1		3	8
Завитинский	1		1	9
Зейский	1			21
Ивановский	1			14
Константиновский	1			11
Магдагачинский	1		3	8
Мазановский	1			13
Михайловский	1			11
Октябрьский	1			14
Ромненский	1			9
Свободненский	1			15
Селемджинский	1		3	7
Серышевский	1		1	14
Сковородинский	1		3	6
Тамбовский	1			11
Тындинский	1			20
Шимановский	1			12

ИЗМЕНЕНИЕ ЧИСЛЕННОСТИ НАСЕЛЕНИЯ

	Амурская область	Районы Крайнего Севера
Численность населения на 1 января 2015г.	809873	98379
Изменения за 2015 год		
общий прирост	-4184	-1274
в том числе:		
естественный прирост	-416	-129
миграционный прирост	-3768	-1145
объем административно- территориальных преобразований	-	-
Численность населения на 1 января 2016г.	805689	97105

Элементы изменения численности населения А области за 1990-2015гг.



ЧИСЛЕННОСТЬ ПОСТОЯННОГО НАСЕЛЕНИЯ НА НАЧАЛО ГОДА ПО ГОРОДСКИМ ОКРУГАМ И МУНИЦИПАЛЬНЫМ РАЙОНАМ¹

тыс. человек

	1990	1995	2000	2004	2014	2015	2016
Амурская область	1055,3	995,0	935,6	887,8	811,3	809,9	805,7
городские округа							
г. Благовещенск	210,2	216,0	223,8	220,4	225,5	229,6	229,7
г. Белогорск	73,8	72,7	70,0	67,9	68,0	67,7	67,3
г. Зея	32,5	31,4	29,0	27,6	24,1	24,0	23,7
г. Райчихинск	48,2	46,6	44,5	24,0	20,9	20,6	20,5
г. Свободный	80,3	71,3	67,3	63,0	56,2	55,2	54,5
г. Тында	63,7	52,2	42,6	39,7	34,2	33,8	33,5
г. Шимановск	27,3	25,1	23,3	22,2	19,1	18,9	18,8
пгт. Прогресс	-	-	-	17,5	12,6	12,3	12,1
п. Углегорск (ЗАТО)	-	5,7	5,5	5,1	6,0	6,2	6,3
муниципальные районы:							
Архаринский	27,1	25,2	22,5	20,3	15,9	15,5	15,2
Белогорский	29,3	27,9	25,2	23,5	18,7	18,4	18,1
Благовещенский	18,5	18,0	18,4	19,1	21,7	23,3	24,6
Бурейский	29,7	29,6	28,5	28,3	22,2	21,8	21,3
Завитинский	30,2	27,7	22,4	19,4	15,0	14,8	14,7
Зейский	39,6	24,7	21,3	20,6	16,2	15,7	15,4
Ивановский	33,2	31,7	30,6	25,6	24,7	24,4	24,1
Константиновский	16,9	16,3	15,4	14,7	12,7	12,6	12,5
Магдагачинский	34,1	31,8	28,5	25,7	20,9	20,5	20,5
Мазановский	20,5	19,3	16,7	15,6	13,8	13,6	13,5
Михайловский	21,4	20,0	18,1	16,7	14,5	14,2	14,0
Октябрьский	23,4	23,3	23,1	22,7	18,9	18,7	18,4
Ромненский	15,4	14,5	12,7	11,4	8,7	8,6	8,4
Свободненский	17,0	16,6	15,5	14,2	14,7	14,8	14,6
Селемджинский	20,4	16,7	12,9	11,7	11,0	10,7	10,6
Серьшевский	36,6	34,1	31,2	28,8	24,7	24,5	24,5
Сковородинский	43,0	39,3	36,2	33,3	28,0	27,8	27,6
Тамбовский	25,8	25,1	24,9	25,0	22,2	21,9	21,8
Тындинский	28,7	23,3	17,9	16,6	14,4	14,2	14,0
Шимановский	8,5	8,9	7,6	7,2	5,8	5,6	5,5

¹ Численность населения на начало 2011- 2014 гг. рассчитана от окончательных итогов Всероссийской переписи населения 2010г.

**ИЗМЕНЕНИЕ ЧИСЛЕННОСТИ
ГОРОДСКОГО И СЕЛЬСКОГО НАСЕЛЕНИЯ
АМУРСКОЙ ОБЛАСТИ**

Годы	Численность населения, тыс. человек	в том числе:		Доля в населении, %		Число	
		городское	сельское	городского	сельского	городов и поселков городского типа	сельских населенных пунктов
1897	120,3	32,8	87,5	27,3	72,7	1	х
1926	412,0	91,3	320,7	22,2	77,8	6	1368
1939	628,5	290,0	338,5	46,1	53,9	20	1611
1959	717,5	428,5	289,0	59,7	40,3	39	1051
1970	792,9	489,2	303,7	61,7	38,3	40	738
1979	936,5	608,7	327,8	65,0	35,0	38	666
1980	647,2	612,7	334,5	64,7	35,3	38	649
1981	955,7	622,7	333,0	65,2	34,8	38	643
1982	970,5	637,5	333,0	65,7	34,3	41	640
1983	983,2	649,6	333,6	66,1	33,9	41	641
1984	994,5	659,3	335,2	66,3	33,7	41	641
1985	1003,3	667,8	335,5	66,6	33,4	41	627
1986	1012,9	677,5	335,4	66,9	33,1	41	627
1987	1026,6	689,5	337,1	67,2	32,8	41	620
1988	1038,9	701,1	337,8	67,5	32,5	40	611
1989	1050,2	714,2	336,0	68,0	32,0	40	611
1990	1055,3	721,5	333,8	68,4	31,6	41	610
1995	995,0	668,9	326,1	67,2	32,8	37	613
1996	986,4	653,4	333,0	66,2	33,8	36	615
1997	975,0	641,7	333,3	65,8	34,2	34	617
1998	962,0	635,6	326,4	66,1	33,9	33	616
1999	949,5	629,6	319,9	66,3	33,7	33	617
2000	935,6	621,8	313,8	66,5	33,5	33	616
2001	923,1	615,0	308,1	66,6	33,4	33	614
2002	911,4	600,8	310,6	65,9	34,1	30	608
2010	833,6	557,2	276,4	66,8	33,2	28	601
2011	828,7	554,0	274,7	66,9	33,1	27	602
2012	821,6	550,6	271,0	67,0	33,0	27	599
2013	816,9	548,1	268,8	67,1	32,9	25	601
2014	811,3	544,4	266,9	67,1	32,9	25	602
2015	809,9	544,8	265,1	67,3	32,7	25	601
2016	805,7	542,2	263,5	67,3	32,7	25	601

**ОЦЕНКА ЧИСЛЕННОСТИ ПОСТОЯННОГО НАСЕЛЕНИЯ
АМУРСКОЙ ОБЛАСТИ НА 1 ЯНВАРЯ 2016 ГОДА
ПО ГОРОДСКИМ ОКРУГАМ И МУНИЦИПАЛЬНЫМ РАЙОНАМ**

Наименование территорий	Все население (человек)	в том числе:	
		городское	сельское
ВСЕГО ПО ОБЛАСТИ	805689	542240	263449
городские округа:			
г. Благовещенск	229713	224335	5378
г. Белогорск	67303	66832	471
г. Зея	23734	23734	-
г. Райчихинск	20483	17783	2700
в том числе:			
г. Райчихинск	17783	17783	-
г. Свободный	54536	54536	-
г. Тында	33450	33450	-
г. Шимановск	18810	18810	-
пгт. Прогресс	12163	12148	15
в том числе:			
пгт. Прогресс	10215	10215	-
пгт. Новорайчихинск	1933	1933	-
п. Углегорск (ЗАО)	6328	6328	-
муниципальные районы:			
Архаринский район	15187	8965	6222
пгт Архара	8965	8965	-
Белогорский район	18097	-	18097
Благовещенский район	24637	-	24637
Бурейский район	21299	16392	4907
в том числе:			
пгт. Новобурейский	7583	7583	-
пгт. Буряя	4332	4332	-
пгт. Талакан	4477	4477	-
Завитинский район	14662	10830	3832
г. Завитинск	10830	10830	-
Зейский район	15383	-	15383
Ивановский район	24126	-	24126
Константиновский район	12530	-	12530
Магдагачинский район	20459	13957	6502
в том числе:			
пгт. Магдагачи	10122	10122	-

Наименование территорий	Все население (человек)	в том числе:	
		городское	сельское
пгт Сиваки	1767	1767	-
пгт. Ушумун	2068	2068	-
Мазановский район	13502	-	13502
Михайловский район	14044	-	14044
Октябрьский район	18375	-	18375
Ромненский район	8441	-	8441
Свободненский район	14584	-	14584
Селемджинский район	10574	6826	3748
в том числе:			
пгт. Экимчан	1046	1046	-
пгт. Токур	934	934	-
пгт. Февральск	4846	4846	-
Серьшевский район	24465	9958	14507
пгт. Серьшево	9958	9958	-
Сковородинский район	27543	17356	10187
в том числе:			
г.Сковородино	9311	9311	-
пгт. Ерофей Павлович	4681	4681	-
пгт. Уруша	3364	3364	-
Тамбовский район	21794	-	21794
Тындинский район	13964	-	13964
Шимановский район	5503	-	5503

**СРЕДНЕГОДОВАЯ ЧИСЛЕННОСТЬ ПОСТОЯННОГО НАСЕЛЕНИЯ
АМУРСКОЙ ОБЛАСТИ ЗА 2015 ГОД
ПО ГОРОДСКИМ ОКРУГАМ И МУНИЦИПАЛЬНЫМ РАЙОНАМ**

Наименование территорий	Все население (человек)	в том числе:	
		городское	сельское
ВСЕГО ПО ОБЛАСТИ	807781	543512	264269
городские округа:			
г. Благовещенск	229637	224263	5374
г. Белогорск	67495	67495	-
г. Зея	23850	23850	-
г. Райчихинск	20538	17829	2709
в том числе:			
г. Райчихинск	17829	17829	-
г. Свободный	54847	54847	-
г. Тында	33635	33635	-
г. Шимановск	18876	18876	-
пгт. Прогресс	12249	12234	15
в том числе:			
пгт. Прогресс	10298	10298	-
пгт. Новорайчихинск	1936	1936	-
п. Углегорск (ЗАТО)	6268	6268	-
муниципальные районы:			
Архаринский район	15342	9005	6337
в том числе:			
пгт. Архара	9005	9005	-
Белогорский район	18230	-	18230
Благовещенский район	23984	-	23984
Бурейский район	21530	16560	4970
в том числе:			
пгт. Новобурейский	7642	7642	-
пгт. Буряя	4360	4360	-
пгт. Талакан	4558	4558	-
Завитинский район	14735	10853	3882
г. Завитинск	10853	10853	-
Зейский район	15551	-	15551
Ивановский район	24264	-	24264
Константиновский район	12579	-	12579
Магдагачинский район	20494	14000	6494
в том числе:			
пгт. Магдагачи	10140	10140	-
пгт. Сиваки	1779	1779	-

Наименование территорий	Все население (человек)	в том числе:	
		городское	сельское
пгт. Ушумун	2081	2081	-
Мазановский район	13555	-	13555
Михайловский район	14121	-	14121
Октябрьский район	18524	-	18524
Ромненский район	8524	-	8524
Свободненский район	14694	-	14694
Селемджинский район	10620	6840	10620
в том числе:			
пгт. Экимчан	1056	1056	-
пгт. Токур	941	941	-
пгт. Февральск	4843	4843	-
Серьшевский район	24503	10029	14474
в том числе:			
пгт. Серьшево	10029	10029	-
Сковородинский район	27650	17399	10251
в том числе:			
г.Сковородино	9282	9282	-
пгт. Ерофей Павлович	4725	4725	-
пгт. Уруша	3392	3392	-
Тамбовский район	21827	-	21827
Тындинский район	14086	-	14086
Шимановский район	5573	-	5573

**ОЦЕНКА ЧИСЛЕННОСТИ НАСЕЛЕНИЯ НА 1 ЯНВАРЯ 2016 ГОДА
ПО ТЕРРИТОРИЯМ, ВХОДЯЩИМ В ПЕРЕЧЕНЬ РАЙОНОВ
КРАЙНЕГО СЕВЕРА И МЕСТНОСТЕЙ, ПРИРАВНЕННЫХ К НИМ**

Наименование территорий	Все население (человек)	в том числе:	
		городское	сельское
г. Зея	23734	23734	-
г. Тында	33450	33450	-
Зейский район	15383	-	15383
Селемджинский район	10574	6826	3748
в том числе:			
пгт.Экимчан	1046	1046	-
пгт.Токур	934	934	-
пгт.Февральск	4846	4846	-
Тындинский район	13964	-	13964
ВСЕГО:	97105	64010	33095

**ОЦЕНКА ЧИСЛЕННОСТИ НАСЕЛЕНИЯ НА 1 ЯНВАРЯ 2016 ГОДА
ПО ТЕРРИТОРИЯМ, ВХОДЯЩИМ В ПЕРЕЧЕНЬ РАЙОНОВ
ПРОЖИВАНИЯ КОРЕННЫХ МАЛОЧИСЛЕННЫХ
НАРОДОВ СЕВЕРА**

Наименование территорий	Все население (человек)	в том числе:	
		городское	сельское
Зейский район	443	-	443
Бомнакский сельсовет	443	-	443
Мазановский район	84	-	84
Майский сельсовет	84	-	84
Селемджинский район	384	-	384
Ивановский сельсовет	384	-	384
Тындинский район	1537	-	1537
Нюкжинский сельсовет	255	-	255
Усть-Нюкжинский сель- совет	583	-	583
Первомайский сельсовет	699	-	699
ВСЕГО:	2448	-	2448

**Численность населения Амурской области на 1 января 2016 года
по городским округам и муниципальным районам**

Сборник

Ответственные за выпуск:

Е.А. Бурлаев

Е.В. Абоймова

Тел.: (84162) 59-86-58

Подписано в печать

Формат

**РАСПРОСТРАНЕНИЕ
ОФИЦИАЛЬНОЙ СТАТИСТИЧЕСКОЙ
ИНФОРМАЦИИ**

**г.Благовещенск, ул.Кузнечная, 23
☎ 598-682**

<http://amurstat.gks.ru>