

ФЕДЕРАЛЬНАЯ СЛУЖБА ГОСУДАРСТВЕННОЙ СТАТИСТИКИ

ТЕРРИТОРИАЛЬНЫЙ ОРГАН ФЕДЕРАЛЬНОЙ СЛУЖБЫ
ГОСУДАРСТВЕННОЙ СТАТИСТИКИ ПО АМУРСКОЙ ОБЛАСТИ
(АМУРСТАТ)

Сельское хозяйство Амурской области

Статистический сборник
по каталогу № 6.5

БЛАГОВЕЩЕНСК
2013

УДК 311(571.61)

ББК 65.32-05

С29

Редакционная коллегия:

Е.Н. Гудим, О.М. Данилкина, Д.А. Силько

С29 Сельское хозяйство Амурской области: Сб./Амурстат.- Б., 2013 – 148 с.

В статистическом сборнике публикуются основные показатели, характеризующие состояние сельского хозяйства Амурской области в 2000, 2005-2012 годах. Информация подготовлена по данным годовых статистических сведений, ведомственной отчетности, обследования домашних хозяйств, крестьянских (фермерских) хозяйств, индивидуальных предпринимателей.

Для работников органов управления, финансово-экономических служб предприятий и организаций, профессорско-преподавательского состава, аспирантов и студентов вузов экономических вузов, других заинтересованных пользователей.

Сокращения:

тыс. - тысяча	га - гектар
млн. - миллион	г. - год
млрд. - миллиард	р. - раз
АПК – агропромышленный комплекс	

В сборнике приняты условные обозначения:

- явление отсутствует
- ... - данных не имеется
- 0,0 – значение показателя меньше единицы измерения

В отдельных случаях незначительные расхождения между итогом и слагаемой суммой объясняются округлением данных.

УДК 311(571.61)

ББК 65.32-05

©Территориальный орган Федеральной службы государственной статистики по Амурской области, 2013
E-mail: P28_mail@gks.ru
<http://amurstat.gks.ru>

ПРЕДИСЛОВИЕ

Сборник подготовлен Территориальным органом Федеральной службы государственной статистики по Амурской области на основе данных федерального государственного статистического наблюдения, выборочных обследований, информации Дальневосточного управления по экологическому, технологическому и атомному надзору (Ростехнадзора) по Амурской области, Управления лесного хозяйства Амурской области и Управления Федеральной службы государственной регистрации, кадастра и картографии (Росреестра) по Амурской области.

Представлены сведения об объеме продукции сельского хозяйства и ее индексах, размерах посевных площадей, валовых сборах и урожайности сельскохозяйственных культур, поголовье скота и птицы, их продуктивности, наличии кормов, производстве основных продуктов животноводства.

В сборнике приведены данные о реализации основных продуктов сельского хозяйства, ресурсах и использовании мяса и мясопродуктов, молока и молокопродуктов, средних ценах производителей сельскохозяйственной продукции и их индексах.

Один из разделов сборника посвящен информации о материально-технической базе сельского хозяйства, включающей данные об объеме инвестиций в основной капитал, парке основных видов техники в сельскохозяйственных организациях, о внесении минеральных и органических удобрений под посевы сельскохозяйственных культур.

Приводятся данные, характеризующие финансовые результаты деятельности организаций, их кредиторскую и дебиторскую задолженность, среднемесячную заработную плату работников и просроченную задолженность по ней.

Сведения по отдельным показателям сельского хозяйства приведены в разрезе районов и городов Амурской области, краев и областей Дальневосточного федерального округа.

СОДЕРЖАНИЕ

Предисловие	3
1. Основные показатели сельского хозяйства.....	10
1.1. Продукция сельского хозяйства по категориям хозяйств	10
1.2. Структура продукции сельского хозяйства по категориям хозяйств.....	11
1.3. Структура продукции сельского хозяйства по категориям хозяйств в разрезе видов деятельности.....	11
1.4. Структура продукции сельского хозяйства по видам производства	12
1.5. Индексы производства продукции сельского хозяйства по категориям хозяйств в 2012 году	12
1.6. Структура производства основных видов сельскохозяйственной продукции по категориям хозяйств.....	13
1.7. Посевные площади сельскохозяйственных культур в хозяйствах всех категорий	14
1.8. Структура посевных площадей сельскохозяйственных культур в хозяйствах всех категорий	15
1.9. Посевные площади сельскохозяйственных культур по категориям хозяйств	16
1.10. Структура посевных площадей сельскохозяйственных культур по категориям хозяйств	17
1.11. Валовые сборы сельскохозяйственных культур в хозяйствах всех категорий.....	18
1.12. Структура производства основных продуктов растениеводства по категориям хозяйств	18
1.13. Структура производства зерна по видам культур.....	19
1.14. Урожайность сельскохозяйственных культур в хозяйствах всех категорий	20
1.15. Поголовье скота по категориям хозяйств	21
1.16. Структура поголовья скота по категориям хозяйств	22
1.17. Производство основных продуктов животноводства по категориям хозяйств	23
1.18. Структура производства основных продуктов животноводства по категориям хозяйств	24
1.19. Расход кормов в животноводстве.....	25
1.20. Продуктивность скота и птицы	26
1.21. Выход приплода и падеж скота в сельскохозяйственных организациях	26
1.22. Реализация сельскохозяйственных продуктов по всем каналам реализации в хозяйствах всех категорий	27
1.23. Ресурсы и использование мяса и мясопродуктов	28
1.24. Ресурсы и использование молока и молочных продуктов	28
1.25. Ресурсы и использование яиц и яичных продуктов.....	29

1.26. Ресурсы и использование картофеля.....	30
1.27. Ресурсы и использование овощей и бахчевых культур.....	30
1.28. Ресурсы и использование зерна.....	31
1.29. Потребление основных продуктов питания на душу населения в год.....	32
1.30. Потребление основных продуктов питания населением Амурской области в 2012 году в сравнении с рациональными нормами	33
1.31. Потребление основных продуктов питания населением Амурской области.....	34
1.32. Средние цены производителей сельскохозяйственной продукции.....	35
1.33. Индексы цен производителей сельскохозяйственной продукции.....	36
2. МАТЕРИАЛЬНО-ТЕХНИЧЕСКАЯ БАЗА СЕЛЬСКОГО ХОЗЯЙСТВА.....	37
2.1. Инвестиции в основной капитал, направленные на развитие сельского хозяйства, и ввод в действие производственных мощностей	37
2.2. Инвестиции в основной капитал, направленные на развитие сельского хозяйства, по источникам финансирования) ¹	37
2.3. Парк основных видов техники в сельскохозяйственных организациях	38
2.4. Внесение минеральных удобрений под посевы в сельскохозяйственных организациях.....	39
2.5. Внесение органических удобрений под посевы в сельскохозяйственных организациях ¹	39
2.6. Внесение минеральных и органических удобрений в расчете на один гектар посевов в сельскохозяйственных организациях.....	40
3. РАЙОНЫ АМУРСКОЙ ОБЛАСТИ	41
Основные показатели сельского хозяйства.....	41
3.1. Продукция сельского хозяйства в хозяйствах всех категорий	41
3.2. Продукция растениеводства в хозяйствах всех категорий.....	42
3.3. Продукция животноводства в хозяйствах всех категорий	43
Растениеводство.....	44
3.4. Посевные площади всех сельскохозяйственных культур в хозяйствах всех категорий	44
3.5. Посевные площади зерновых культур в хозяйствах всех категорий	45
3.6. Посевные площади пшеницы в хозяйствах всех категорий.....	46
3.7. Посевные площади ржи озимой в хозяйствах всех категорий	47
3.8. Посевные площади гречихи в хозяйствах всех категорий	48
3.9. Посевные площади овса в хозяйствах всех категорий	49
3.10. Посевные площади ячменя в хозяйствах всех категорий.....	50

3.11. Посевные площади технических культур в хозяйствах всех категорий	51
3.12. Посевные площади сои в хозяйствах всех категорий.....	52
3.13. Посевные площади картофеля в хозяйствах всех категорий	53
3.14. Посевные площади картофеля в хозяйствах населения	54
3.15. Посевные площади овощей в хозяйствах всех категорий.....	55
3.16. Посевные площади овощей в хозяйствах населения	56
3.17. Посевные площади кормовых культур в хозяйствах всех категорий.....	57
3.18. Посевные площади сельскохозяйственных культур в крестьянских (фермерских) хозяйствах и у индивидуальных предпринимателей в 2012 году.....	58
3.19. Валовой сбор зерна (в весе после доработки) в хозяйствах всех категорий	59
3.20. Урожайность зерновых культур (в весе после доработки) в хозяйствах всех категорий	60
3.21. Валовой сбор ржи озимой (в весе после доработки) в хозяйствах всех категорий	61
3.22. Урожайность ржи озимой (в весе после доработки) в хозяйствах всех категорий.....	62
3.23. Валовой сбор пшеницы (в весе после доработки) в хозяйствах всех категорий.....	63
3.24. Урожайность пшеницы (в весе после доработки) в хозяйствах всех категорий.....	64
3.25. Валовой сбор ячменя (в весе после доработки) в хозяйствах всех категорий.....	65
3.26. Урожайность ячменя (в весе после доработки) в хозяйствах всех категорий.....	66
3.27. Валовой сбор овса (в весе после доработки) в хозяйствах всех категорий	67
3.28. Урожайность овса (в весе после доработки) в хозяйствах всех категорий	68
3.29. Валовой сбор гречихи (в весе после доработки) в хозяйствах всех категорий.....	69
3.30. Урожайность гречихи (в весе после доработки) в хозяйствах всех категорий.....	70
3.31. Валовой сбор сои в хозяйствах всех категорий в весе после доработки.....	71
3.32. Урожайность сои в хозяйствах всех категорий в весе после доработки.....	72
3.33. Валовой сбор картофеля в хозяйствах всех категорий.....	73
3.34. Урожайность картофеля в хозяйствах всех категорий	74
3.35. Валовой сбор картофеля в хозяйствах населения	75
3.36. Валовой сбор овощей в хозяйствах всех категорий.....	76

3.37. Валовой сбор овощей открытого грунта в хозяйствах всех категорий	77
3.38. Урожайность овощей открытого грунта в хозяйствах всех категорий	78
3.39. Валовой сбор овощей в хозяйствах населения	79
3.40. Валовые сборы сельскохозяйственных культур в крестьянских (фермерских) хозяйствах и у индивидуальных предпринимателей в 2012 году	80
Животноводство	81
3.41. Поголовье крупного рогатого скота в хозяйствах всех категорий	81
3.42. Поголовье коров в хозяйствах всех категорий	82
3.43. Поголовье свиней в хозяйствах всех категорий	83
3.44. Поголовье овец и коз в хозяйствах всех категорий	84
3.45. Поголовье оленей в хозяйствах всех категорий	85
3.46. Поголовье птицы в хозяйствах всех категорий	86
3.47. Поголовье крупного рогатого скота в сельскохозяйственных организациях	87
3.48. Поголовье коров в сельскохозяйственных организациях	88
3.49. Поголовье свиней в сельскохозяйственных организациях	89
3.50. Поголовье овец и коз в сельскохозяйственных организациях	90
3.51. Поголовье птицы в сельскохозяйственных организациях	90
3.52. Поголовье крупного рогатого скота в хозяйствах населения	91
3.53. Поголовье коров в хозяйствах населения	92
3.54. Поголовье свиней в хозяйствах населения	93
3.55. Поголовье овец и коз в хозяйствах населения	94
3.56. Поголовье птицы в хозяйствах населения	95
3.57. Поголовье крупного рогатого скота в крестьянских (фермерских) хозяйствах и у индивидуальных предпринимателей	96
3.58. Поголовье коров в крестьянских (фермерских) хозяйствах и у индивидуальных предпринимателей	97
3.59. Поголовье свиней в крестьянских (фермерских) хозяйствах и у индивидуальных предпринимателей	98
3.60. Поголовье овец и коз в крестьянских (фермерских) хозяйствах и у индивидуальных предпринимателей	99
3.61. Поголовье птицы в крестьянских (фермерских) хозяйствах и у индивидуальных предпринимателей	100
3.62. Производство скота и птицы на убой в хозяйствах всех категорий	101
3.63. Производство скота и птицы на убой в сельскохозяйственных организациях	102
3.64. Производство скота и птицы на убой в хозяйствах населения	103
3.65. Производство скота и птицы на убой в крестьянских (фермерских) хозяйствах и у индивидуальных предпринимателей	104

3.66. Производство молока в хозяйствах всех категорий.....	105
3.67. Производство молока в сельскохозяйственных организациях	106
3.68 Производство молока в хозяйствах населения.....	107
3.69. Производство молока в крестьянских (фермерских) хозяйствах и у индивидуальных предпринимателей.....	108
3.70. Производство яиц в хозяйствах всех категорий.....	109
3.71. Производство яиц в сельскохозяйственных организациях	110
3.72. Производство яиц в крестьянских (фермерских) хозяйствах и у индивидуальных предпринимателей.....	111
3.73. Производство яиц в хозяйствах населения.....	112
3.74. Надой молока от одной коровы в сельскохозяйственных организациях	113
3.75. Средняя годовая яйценоскость одной курицы-несушки в сельскохозяйственных организациях.....	114
Реализация основных продуктов сельскохозяйственными организациями (по всем каналам сбыта)	115
3.76. Реализация зерновых культур.....	115
3.77. Реализация сои	116
3.78. Реализация картофеля.....	117
3.79. Реализация овощей	118
3.80. Реализация скота и птицы на убой (в живом весе)	119
3.81. Реализация молока и молочных продуктов	120
3.82. Реализация яиц	121
4. РЕГИОНЫ ДАЛЬНЕВОСТОЧНОГО ФЕДЕРАЛЬНОГО ОКРУГА	122
4.1. Продукция сельского хозяйства в хозяйствах всех категорий в фактических ценах	122
4.2. Продукция растениеводства в хозяйствах всех категорий в фактических ценах	123
4.3. Продукция животноводства в хозяйствах всех категорий в фактических ценах	124
4.4. Индексы физического объема продукции сельского хозяйства в хозяйствах всех категорий в сопоставимых ценах.....	125
4.5. Индексы физического объема продукции растениеводства в хозяйствах всех категорий в сопоставимых ценах.....	126
4.6. Индексы физического объема продукции животноводства в хозяйствах всех категорий в сопоставимых ценах.....	127
4.7. Посевные площади всех сельскохозяйственных культур в хозяйствах всех категорий	128
4.8. Удельный вес субъектов Дальневосточного федерального округа в посевной площади в 2012 г.	129
4.9. Валовой сбор зерна (в весе после доработки) в хозяйствах всех категорий	130

4.10. Рейтинг субъектов Дальневосточного федерального округа по валовому сбору зерна в 2012 году	130
4.11. Валовой сбор сои (в первоначально оприходованном весе) в хозяйствах всех категорий	131
4.12. Рейтинг субъектов Дальневосточного федерального округа по валовому сбору сои в 2012 году	131
4.13. Валовой сбор картофеля в хозяйствах всех категорий.....	132
4.14. Рейтинг субъектов Дальневосточного федерального округа по валовому сбору картофеля в 2012 году.....	132
4.15. Валовой сбор овощей в хозяйствах всех категорий.....	133
4.16. поголовье крупного рогатого скота в хозяйствах всех категорий.....	134
4.17. Рейтинг субъектов Дальневосточного федерального округа в общем поголовье крупного рогатого скота в 2012г.....	134
4.18. поголовье свиней в хозяйствах всех категорий.....	135
4.19. Рейтинг субъектов Дальневосточного федерального округа в общем поголовье свиней в 2012г.....	135
4.20. Производство скота и птицы на убой (в убойном весе) в хозяйствах всех категорий	136
4.21. Производство молока в хозяйствах всех категорий.....	137
4.22. Производство яиц в хозяйствах всех категорий.....	138
4.23. Потребление основных продуктов питания в 2012 году	139
4.24. Внесение минеральных удобрений на один гектар посева сельскохозяйственных культур в сельскохозяйственных организациях	140
5. КРАТКИЕ МЕТОДОЛОГИЧЕСКИЕ ПОЯСНЕНИЯ	141

1. ОСНОВНЫЕ ПОКАЗАТЕЛИ СЕЛЬСКОГО ХОЗЯЙСТВА

1.1. Продукция сельского хозяйства по категориям хозяйств

(в фактических ценах; миллионов рублей)

	2008	2009	2010 ¹	2011	2012
Хозяйства всех категорий					
Продукция сельского хозяйства	15201,1	20644,7	21229,7	28415,1	28267,7
том числе:					
продукция растениеводства	8841,6	12956,5	13041,4	18709,6	17496,1
продукция животноводства	6359,5	7688,2	8188,3	9705,5	10771,6
Сельскохозяйственные организации					
Продукция сельского хозяйства	6374,3	8130,6	8673,6	12661,9	12492,4
том числе:					
продукция растениеводства	3865,7	5101,2	5360,4	8890,5	8975,8
продукция животноводства	2508,8	3029,4	3313,2	3771,4	3516,6
Хозяйства населения					
Продукция сельского хозяйства	7076,9	10077,9	10419,9	11828,4	11754,7
том числе:					
продукция растениеводства	3499,1	5772,8	5869,2	6295,6	5011,4
продукция животноводства	3577,8	4305,1	4550,7	5532,8	6743,3
Крестьянские (фермерские) хозяйства²					
Продукция сельского хозяйства	1749,9	2436,2	2136,2	3924,8	4020,6
том числе:					
продукция растениеводства	1476,8	2082,5	1811,8	3523,5	3508,9
продукция животноводства	273,1	353,7	324,4	401,3	511,7

¹ Здесь и далее данные об объеме продукции сельского хозяйства за 2010 год приведены в соответствии с Методическими указаниями по расчету объема и индекса производства продукции сельского хозяйства (утверждены приказом Росстата от 06.09.2011 г. №385).

² Здесь и далее включая индивидуальных предпринимателей

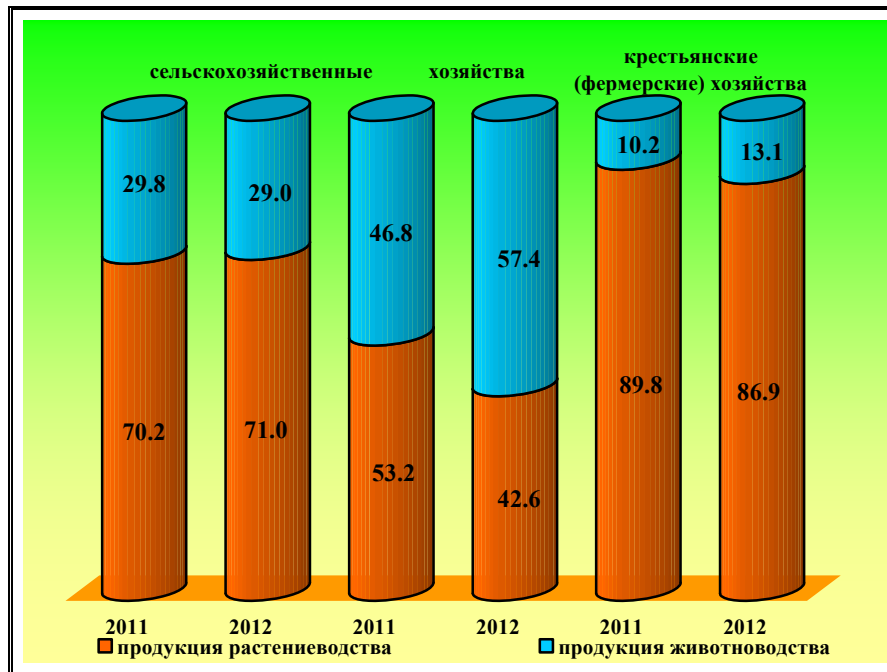
1.2. Структура продукции сельского хозяйства по категориям хозяйств

(в фактических ценах; в процентах к итогу)

	2008	2009	2010	2011	2012
Хозяйства всех категорий	100,0	100,0	100,0	100,0	100,0
Сельскохозяйственные организации	41,9	39,4	40,8	44,6	44,2
Хозяйства населения	46,6	48,8	49,1	41,6	41,6
Крестьянские (фермерские) хозяйства, индивидуальные предприниматели	11,5	11,8	10,1	13,8	14,2

1.3. Структура продукции сельского хозяйства по категориям хозяйств в разрезе видов деятельности

(в процентах к итогу)



1.4. Структура продукции сельского хозяйства по видам производства

(в фактических ценах; в процентах от объема продукции сельского хозяйства)

	2008	2009	2010	2011	2012
Хозяйства всех категорий	100,0	100,0	100,0	100,0	100,0
Продукция растениеводства	58,2	62,8	61,4	65,8	60,8
Продукция животноводства	41,8	37,2	38,6	34,2	39,2
Сельскохозяйственные организации	100,0	100,0	100,0	100,0	100,0
Продукция растениеводства	60,6	62,7	61,8	70,2	71,0
Продукция животноводства	39,4	37,3	38,2	29,8	29,0
Хозяйства населения	100,0	100,0	100,0	100,0	100,0
Продукция растениеводства	49,4	57,3	56,3	53,2	42,6
Продукция животноводства	50,6	42,7	43,7	46,8	57,4
Крестьянские (фермерские) хозяйства, индивидуальные предприниматели	100,0	100,0	100,0	100,0	100,0
Продукция растениеводства	84,4	85,5	84,8	89,8	86,9
Продукция животноводства	15,6	14,5	15,2	10,2	13,1

1.5. Индексы производства продукции сельского хозяйства по категориям хозяйств в 2012 году

(в сопоставимой оценке; в процентах к 2011 году)

	Продукция сельского хозяйства	в том числе:	
		продукция растениеводства	продукция животноводства
Хозяйства всех категорий	93,3	91,3	97,2
Сельскохозяйственные организации	83,9	84,9	81,3
Хозяйства населения	103,9	101,4	106,8
Крестьянские (фермерские) хозяйства, индивидуальные предприниматели	91,1	89,0	109,5

**1.6. Структура производства основных видов
сельскохозяйственной продукции по категориям хозяйств**
(в процентах от объема производства в хозяйствах всех категорий)

	Сельскохозяйственные организации				Хозяйства населения				Крестьянские (фермерские) хозяйства, индивидуальные предприниматели			
	2005	2010	2011	2012	2005	2010	2011	2012	2005	2010	2011	2012
Зерно (в весе после доработки)	85,7	81,7	79,5	74,6	0,1	0,0	0,0	0,0	14,2	18,3	20,5	25,4
Соя (в весе после доработки)	78,7	75,8	72,0	72,0	0,0	-	-	-	21,3	24,2	18,0	28,0
Картофель	2,0	1,7	3,2	2,5	94,2	89,8	88,7	88,6	3,8	8,5	8,1	8,9
Овощи	6,1	4,6	6,0	4,0	88,5	85,9	84,6	87,7	5,4	9,5	9,4	8,3
Скот и птица на убой (в убойном весе)	40,3	53,4	53,9	46,4	57,0	43,4	43,1	48,9	2,7	3,2	3,0	4,7
Молоко	15,8	20,4	20,1	22,7	81,0	75,3	75,2	72,4	3,2	4,3	4,7	4,9
Яйца	56,0	72,2	72,8	74,9	33,3	20,9	22,2	20,5	10,7	6,9	5,0	4,6
Мед	1,6	1,8	1,8	3,0	95,7	96,4	96,2	94,8	2,7	1,8	2,0	2,2
Шерсть	0,6	-	-	-	65,3	63,0	59,0	53,4	34,1	37,0	41,0	46,6

**1.7. Посевные площади сельскохозяйственных культур
в хозяйствах всех категорий
(гектаров)**

	2005	2008	2009	2010	2011	2012
Вся посевная площадь	576417	726041	761544	790321	855388	1001336
Зерновые культуры	166741	258103	247456	204008	189287	222811
в том числе:						
озимые зерновые культуры	1951	1200	503	124	75	108
из них рожь	1951	1200	503	124	75	108
яровые зерновые культуры	164790	256903	246953	203884	189212	222703
из них:						
пшеница	71479	142962	137994	107992	100037	109380
ячмень	35149	54535	51533	44516	38011	46690
овес	43852	45494	42389	37528	30762	34543
гречиха	14146	12494	12410	11326	14162	16501
зернобобовые	64	73	55	30	29	19
кукуруза на зерно	100	1345	2572	2492	6211	15570
Технические культуры	289888	359841	401872	484131	563718	682436
в том числе соя	289855	359798	401624	484092	563459	682383
Картофель и овоще-бахчевые культуры	25434	25179	25485	25579	26120	25685
в том числе:						
картофель	20648	20421	20854	20908	21521	21239
овощи	4645	4443	4411	4438	4428	4280
Кормовые культуры	94354	82918	86730	76603	76262	70404
в том числе:						
многолетние травы посева прошлых лет	78560	58183	57714	54045	48922	47504
однолетние травы	7896	16884	17985	12009	14393	13217
кукуруза на силос, зеленый корм и сенаж	4074	4455	6913	5951	6144	6724
кормовые корнеплоды	54	27	55	30	33	32
Площадь чистых паров	71349	24998	26301	45602	49013	45235

1.8. Структура посевных площадей сельскохозяйственных культур в хозяйствах всех категорий
(процентов)

	2005	2008	2009	2010	2011	2012
Вся посевная площадь	100	100	100	100	100	100
Зерновые культуры	28,9	35,5	32,5	25,8	22,1	22,3
в том числе:						
озимые зерновые культуры	0,3	0,2	0,1	0,02	0,01	0,01
из них рожь	0,3	0,2	0,1	0,02	0,01	0,01
яровые зерновые культуры	28,6	35,3	32,4	25,8	22,1	22,2
из них:						
пшеница	12,4	19,7	18,1	13,7	11,7	10,9
ячмень	6,1	7,5	6,8	5,6	4,4	4,7
овес	7,6	6,2	5,6	4,7	3,6	3,5
гречиха	2,5	1,7	1,6	1,4	1,7	1,6
Технические культуры	50,3	49,6	52,8	61,3	65,9	68,2
в том числе соя	50,3	49,6	52,7	61,3	65,9	68,1
Картофель и овоще-бахчевые культуры	4,4	3,5	3,3	3,2	3,1	2,5
в том числе:						
картофель	3,6	2,8	2,7	2,6	2,5	2,1
овощи	0,8	0,6	0,6	0,6	0,5	0,4
Кормовые культуры	16,4	11,4	11,4	9,7	8,9	7,0

**1.9. Посевные площади сельскохозяйственных культур
по категориям хозяйств
(гектаров)**

Годы	Вся посевная площадь	в том числе площадь под посевами			
		зерновых культур	техниче- ских культур	картофеля и овоще- бахчевых культур	кормовых культур
Сельскохозяйственные организации					
2005	416734	128390	199564	1325	87455
2006	437262	150522	208455	1201	77084
2007	459019	163985	212648	1145	81241
2008	509993	182971	254807	941	71274
2009	521671	173241	273507	772	74151
2010	543120	144504	333817	823	63976
2011	589819	140450	388419	1112	59838
2012	671099	159023	458934	932	52210
Хозяйства населения					
2005	23233	107	21	22251	854
2006	21999	91	9	20975	924
2007	20656	89	7	19805	755
2008	22723	50	19	21600	1054
2009	22820	51	19	21738	1012
2010	23086	52	19	22006	1009
2011	23060	50	19	22060	931
2012	23009	50	18	22014	927
Крестьянские (фермерские) хозяйства, индивидуальные предприниматели					
2005	136450	38244	90303	1858	6045
2006	167281	55064	101721	2723	7773
2007	182756	67773	101381	2661	10941
2008	193325	75082	105015	2638	10590
2009	217053	74164	128346	2975	11568
2010	224116	59452	150295	2750	11619
2011	242509	48787	175280	2948	15494
2012	307228	63738	223484	2739	17267

1.10. Структура посевных площадей сельскохозяйственных культур по категориям хозяйств

(в процентах от всей посевной площади соответствующей категории хозяйств)

	2005	2008	2009	2010	2011	2012
Сельскохозяйственные организации						
Вся посевная площадь	100	100	100	100	100	100
Зерновые культуры	30,8	35,9	33,2	26,6	23,8	23,7
Технические культуры	47,9	49,9	52,4	61,5	65,9	68,4
в том числе соя	47,9	49,9	52,4	61,5	65,8	68,4
Картофель и овощебахчевые культуры	0,3	0,2	0,2	0,1	0,2	0,1
Кормовые культуры	21,0	14,0	14,2	11,8	10,1	7,8
Хозяйства населения						
Вся посевная площадь	100	100	100	100	100	100
Зерновые культуры	0,4	0,2	0,2	0,2	0,2	0,2
Технические культуры	0,1	0,1	0,1	0,1	0,1	0,1
в том числе соя	0,0	-	-	-	-	-
Картофель и овощебахчевые культуры	95,8	95,1	95,3	95,3	95,7	95,7
Кормовые культуры	3,7	4,6	4,4	4,4	4,0	4,0
Крестьянские (фермерские) хозяйства						
Вся посевная площадь	100	100	100	100	100	100
Зерновые культуры	28,0	38,8	34,2	26,5	20,1	20,8
Технические культуры	66,2	54,3	59,1	67,1	72,3	72,7
в том числе соя	66,2	54,3	59,1	67,1	72,3	72,7
Картофель и овощебахчевые культуры	1,4	1,4	1,4	1,2	1,2	0,9
Кормовые культуры	4,4	5,5	5,3	5,2	6,4	5,6

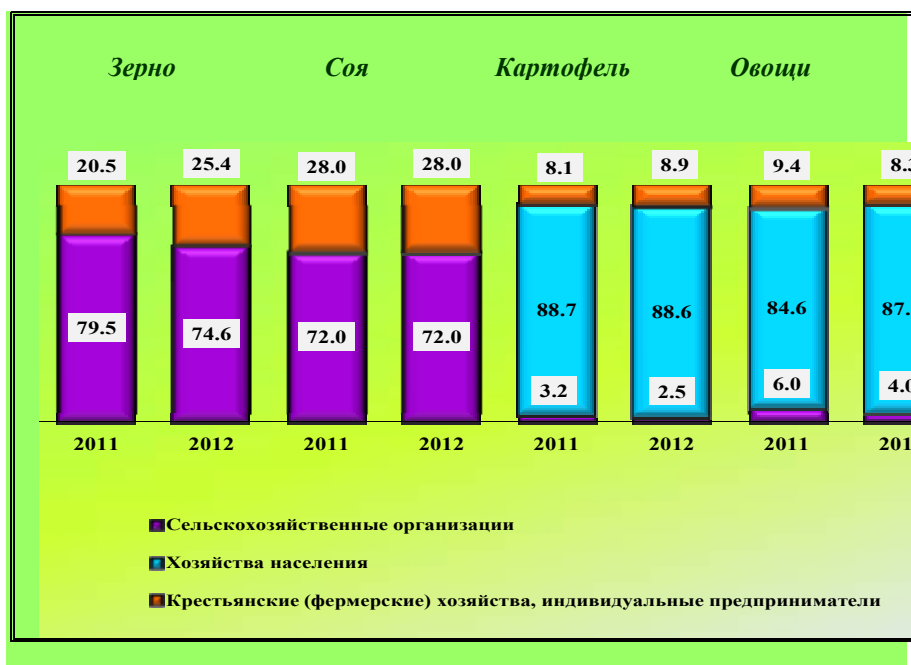
1.11. Валовые сборы сельскохозяйственных культур в хозяйствах всех категорий

(тыс. тонн)

	2005	2008	2009	2010	2011	2012
Зерно (в весе после доработки)	214,2	272,8	337,8	130,4	338,2	271,3
в том числе:						
пшеница	96,7	165,5	206,8	76,7	190,9	143,7
рожь	1,3	0,6	0,4	0,0	0,0	0,1
ячмень	59,8	54,5	70,4	28,8	74,6	51,7
овес	49,9	40,3	54,3	16,3	47,1	36,4
гречиха	6,3	7,4	3,1	3,8	9,9	12,6
кукуруза на зерно	0,1	4,5	2,7	4,8	15,6	26,8
зернобобовые	0,1	0,0	0,1	0,0	0,0	0,0
Соя (в весе после доработки)	174,6	304,9	412,3	536,5	775,8	724,0
Картофель	273,7	364,8	304,7	303,9	295,8	296,0
Овощи	51,9	67,3	59,2	57,0	60,8	69,3

1.12. Структура производства основных продуктов растениеводства по категориям хозяйств

(в процентах от общего объема производства в хозяйствах всех категорий)

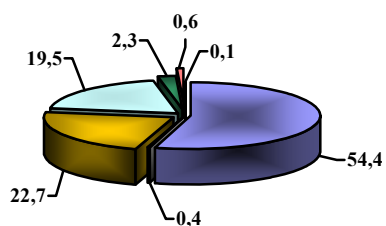


С Е Л Ъ С К О Е Х О З Я Й С Т В О А М У Р С К О Й О Б Л А С Т И

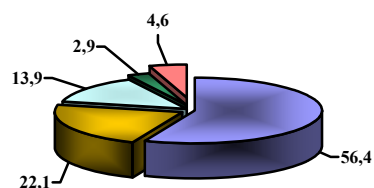
1.13. Структура производства зерна по видам культур

(в хозяйствах всех категорий; в процентах от общего валового сбора)

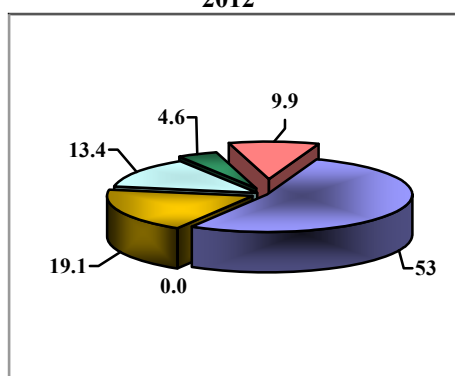
2005-2009
в среднем за год



2011



2012



- пшеница
- рожь
- ячмень
- овес
- гречиха
- кукуруза на зерно
- зернобобовые

**1.14. Урожайность сельскохозяйственных культур
в хозяйствах всех категорий**
(центнеров с 1 гектара убранной площади)

	2005	2008	2009	2010	2011	2012
Зерно (в весе после доработки)	14,3	10,8	14,0	9,0	18,0	12,6
в том числе:						
пшеница	14,7	11,7	15,1	9,6	19,1	13,3
рожь	6,7	4,7	7,5	2,7	3,1	4,9
ячмень	18,5	10,2	13,7	8,7	19,7	11,2
овес	13,2	9,1	13,1	7,0	15,4	11,0
гречиха	5,1	6,0	3,1	5,1	7,1	7,7
кукуруза на зерно	7,2	45,5	18,5	32,3	28,2	24,8
Соя (в весе после доработки)	7,2	8,6	10,5	12,6	14,7	11,8
Картофель	136	179	148	147	138	142
в т.ч. в хозяйствах населения	138	188	155	148	142	143
Овощи ¹	109	157	130	135	137	163
в т.ч. в хозяйствах населения	120	172	140	145	147	169



¹ Овощей открытого грунта

1.15. поголовье скота по категориям хозяйств

(на конец года, тыс. голов)

Годы	Крупный рогатый скот	в т. ч. коровы	Свиньи	Овцы и козы	Лошади
Все категории хозяйств					
2005	107,5	45,3	58,9	25,1	6,8
2006	102,0	42,9	59,5	26,5	6,7
2007	104,5	42,4	74,4	30,2	7,0
2008	94,4	44,6	75,9	30,7	7,3
2009	87,7	42,3	66,2	29,2	7,2
2010	88,7	43,8	70,2	25,7	8,8
2011	96,0	45,3	75,1	24,4	10,0
2012	99,6	46,3	73,6	26,0	9,7
Сельскохозяйственные организации					
2005	26,0	10,4	12,6	0,2	1,8
2006	24,6	10,2	14,6	0,3	1,7
2007	24,4	9,6	18,9	0,4	1,7
2008	25,4	9,9	19,9	0,6	1,5
2009	22,1	9,5	16,4	0,4	1,2
2010	22,9	9,7	18,5	0,4	1,4
2011	27,5	10,5	19,0	0,7	1,6
2012	31,5	11,2	16,7	1,0	1,5
Хозяйства населения					
2005	76,6	33,0	42,9	22,0	4,3
2006	71,3	30,1	40,6	22,2	4,3
2007	73,3	30,3	48,4	24,2	4,6
2008	62,5	32,0	44,4	20,8	4,9
2009	59,6	30,3	39,0	21,7	5,1
2010	60,1	31,3	40,5	18,7	5,2
2011	61,2	31,7	42,1	16,8	5,3
2012	61,0	31,7	45,6	17,3	5,5
Крестьянские (фермерские) хозяйства					
2005	4,9	1,9	3,4	2,9	0,7
2006	6,1	2,6	4,3	4,0	0,7
2007	6,8	2,5	7,1	5,6	0,7
2008	6,5	2,7	11,6	9,3	0,9
2009	6,0	2,5	10,8	7,1	0,9
2010	5,7	2,8	11,2	6,6	2,2
2011	7,3	3,1	14,0	6,9	3,1
2012	7,1	3,4	11,3	7,7	2,7

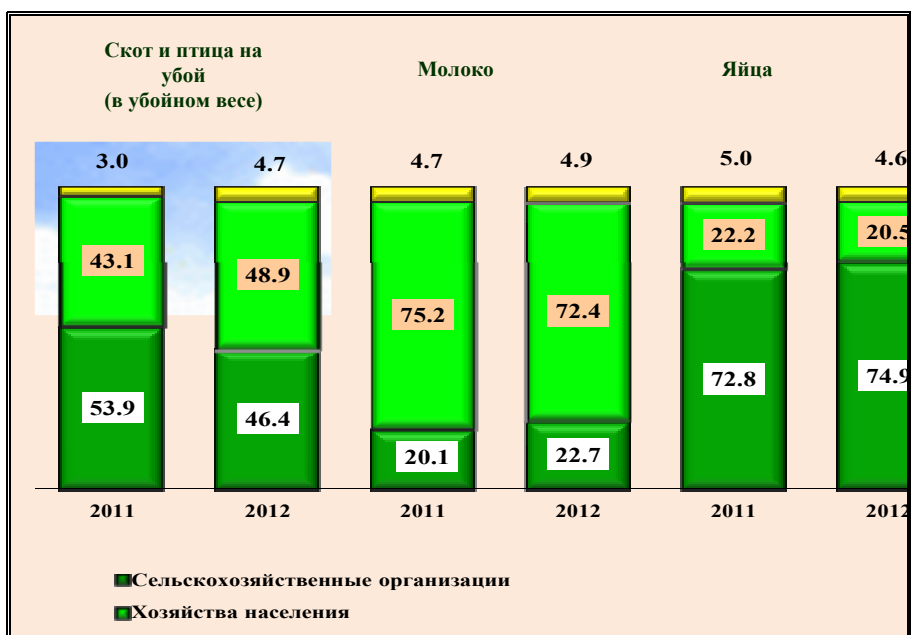
1.16. Структура поголовья скота по категориям хозяйств
(на конец года; в % от поголовья скота в хозяйствах всех категорий)

	2005	2006	2008	2009	2010	2011	2012
Сельскохозяйственные организации							
Крупный рогатый скот	24,2	24,1	26,5	25,2	25,8	28,6	31,7
в том числе коровы	22,9	23,7	21,7	22,5	22,1	23,2	24,2
Свиньи	21,4	24,4	26,2	24,8	26,3	25,3	22,7
Овцы и козы	0,8	1,1	1,9	1,4	1,6	2,7	3,9
Хозяйства населения							
Крупный рогатый скот	71,2	69,9	66,7	68,0	67,8	63,7	61,2
в том числе коровы	72,9	70,2	72,2	71,6	71,5	70,0	68,5
Свиньи	72,9	68,3	58,5	58,9	57,7	56,1	62,0
Овцы и козы	87,6	84,1	67,8	74,3	72,8	69,0	66,5
Крестьянские (фермерские) хозяйства							
Крупный рогатый скот	4,6	6,0	6,8	6,8	6,4	7,7	7,1
в том числе коровы	4,2	6,1	6,1	5,9	6,4	6,8	7,3
Свиньи	5,7	7,3	15,3	16,3	16,0	18,6	15,3
Овцы и козы	11,6	14,8	30,3	24,3	25,6	28,3	29,6

**1.17. Производство основных продуктов
животноводства по категориям хозяйств**
(тыс. тонн)

	2005	2008	2009	2010	2011	2012
Хозяйства всех категорий						
Скот и птица на убой (в убойном весе)	25,8	27,4	32,0	32,0	35,1	32,1
в том числе:						
крупный рогатый скот	9,1	8,0	7,9	6,8	7,0	7,7
свиньи	7,9	7,6	9,0	8,2	8,9	9,0
птица	8,2	11,3	14,2	16,2	18,2	13,9
Молоко, тыс. тонн	130,7	142,8	160,5	161,9	166,4	161,8
Яйца, млн. шт.	203,7	247,6	237,5	257,3	246,2	231,0
Сельскохозяйственные организации						
Скот и птица на убой (в убойном весе)	10,4	13,1	16,2	17,1	18,9	14,9
в том числе:						
крупный рогатый скот	1,8	1,1	1,4	1,1	0,9	0,9
свиньи	0,8	1,4	1,4	1,1	1,3	1,0
птица	7,8	10,6	13,3	14,8	16,7	12,8
Молоко	20,7	26,5	30,9	33,0	33,5	36,8
Яйца, млн. шт.	114,1	154,4	162,1	185,7	179,2	173,0
Хозяйства населения						
Скот и птица на убой (в убойном весе)	14,7	13,6	15,0	13,9	15,1	15,7
в том числе:						
крупный рогатый скот	7,0	6,6	6,2	5,4	5,8	6,4
свиньи	6,8	5,9	7,2	6,5	7,0	7,3
птица	0,1	0,6	0,8	1,3	1,4	1,1
Молоко	105,8	110,3	122,8	121,9	125,1	117,1
Яйца, млн. шт.	67,8	61,0	53,1	53,9	54,6	47,3
Крестьянские (фермерские) хозяйства, индивидуальные предприниматели						
Скот и птица на убой (в убойном весе)	0,7	0,7	0,8	1,0	1,1	1,5
в том числе:						
крупный рогатый скот	0,3	0,3	0,3	0,3	0,3	0,4
свиньи	0,3	0,3	0,4	0,6	0,6	0,7
птица	0,1	0,1	0,1	0,1	0,1	0,0
Молоко	4,2	6,0	6,8	7,0	7,8	7,9
Яйца, млн. шт.	21,9	32,2	22,3	17,7	12,4	10,7

1.18. Структура производства основных продуктов животноводства по категориям хозяйств
(в процентах от общего производства в хозяйствах всех категорий)



1.19. Расход кормов в животноводстве

	2005	2008	2009	2010	2011	2012
Хозяйства всех категорий						
Все корма в пересчете на кормовые единицы, тыс. тонн	278	303	310	325	350	332
в том числе:						
концентрированные корма	113	153	167	171	180	161
Расход кормов в расчете на одну условную голову крупного скота, центнеров кормовых единиц	18,78	19,35	19,30	20,55	21,48	21,46
Расход всех кормов на производство одного центнера:						
молока	0,60	0,60	0,55	0,64	0,60	0,64
привеса крупного рогатого скота	5,71	5,27	5,00	5,39	5,95	4,54
привеса свиней	4,06	4,67	3,86	3,88	4,02	2,74
Сельскохозяйственные организации						
Все корма в пересчете на кормовые единицы, тыс. тонн	131	141	154	172	185	166
в том числе:						
концентрированные корма	70	90	105	112	118	99
Расход кормов в расчете на одну условную голову крупного скота, центнеров кормовых единиц	23,67	23,44	22,97	24,93	25,94	26,85
Расход всех кормов на производство одного центнера:						
молока	1,68	1,30	1,22	1,66	1,40	1,36
привеса крупного рогатого скота	16,74	13,44	13,26	12,12	16,28	16,52
привеса свиней	9,31	7,28	6,61	6,37	7,26	5,63

1.20. Продуктивность скота и птицы
(в хозяйствах всех категорий; килограммов)

	2005	2008	2009	2010	2011	2012
Надой молока на одну корову, кг	2819	3506	3717	3768	3997	4893
Средняя годовая яйценоскость кур – несушек в сельскохозяйственных организациях, штук	303	312	310	318	313	269
Средний годовой настриг шерсти с одной овцы (в физическом весе)	1,1	1,4	1,1	1,2	1,3	1,3
Продукция выращивания скота (приплод, прирост, привес) в расчете на одну голову:						
крупного рогатого скота	138	135	153	152	166	187
свиней	138	156	172	179	186	191

1.21. Выход приплода и падеж скота в сельскохозяйственных организациях¹

	2005	2008	2009	2010	2011	2012
Выход приплода в расчете на 100 маток, голов						
телят (от коров)	72	90	81	79	86	78
поросят (от основных свиноматок)	1553	2067	1773	2186	1769	519
Падеж скота, % к обороту стада:						
крупного рогатого скота	4,0	2,7	3,8	3,0	2,6	2,6
свиней	6,4	8,8	15,5	18,5	17,8	9,0

¹ В 2009-2012гг. без субъектов малого предпринимательства

**1.22. Реализация сельскохозяйственных продуктов по всем
каналам реализации в хозяйствах всех категорий**
(тыс. тонн)

	2005	2008	2009	2010	2011	2012
Зерно	117,5	180,2	200,2	117,2	175,5	172,8
сельхозорганизации	100,7	149,8	162,0	104,8	149,9	141,6
фермеры	16,8	30,4	38,2	12,4	25,6	31,2
Соя	148,3	253,5	315,7	335,8	391,8	409,2
сельхозорганизации	116,8	188,7	240,4	262,1	339,8	359,4
фермеры	31,5	64,8	75,3	73,7	52,0	49,8
Картофель	50,1	36,0	34,0	43,3	32,5	31,6
сельхозорганизации	3,7	2,3	2,4	2,6	2,5	1,7
население	41,2	27,3	25,4	32,7	25,4	23,8
фермеры	5,2	6,4	6,2	8,0	4,6	6,1
Овощи	11,5	11,2	10,7	13,1	10,9	10,4
сельхозорганизации	2,9	2,1	2,3	2,1	1,9	1,7
население	6,9	5,6	5,2	7,6	7,0	6,7
фермеры	1,7	3,5	3,2	3,4	2,0	2,0
Скот и птица на убой (в живом весе)	17,8	31,4	35,6	37,4	40,3	33,1
сельхозорганизации	13,5	20,5	24,1	25,5	27,7	20,2
население	3,9	10,0	10,4	10,4	11,0	11,3
фермеры	0,4	0,9	1,1	1,5	1,6	1,6
Молоко	52,8	81,3	83,8	99,1	104,3	111,2
сельхозорганизации	23,6	27,0	28,5	29,8	31,9	35,4
население	26,7	50,0	50,0	65,0	68,8	70,3
фермеры	2,5	4,3	5,3	4,3	3,6	5,5
Яйца, млн. штук	116,8	149,1	154,6	192,9	173,6	160,2
сельхозорганизации	96,7	131,2	138,8	167,3	153,4	143,2
население	5,5	3,8	6,2	8,1	8,1	8,1
фермеры	14,6	14,1	9,6	17,5	12,1	8,9

1.23. Ресурсы и использование мяса и мясопродуктов

(тыс. тонн)

	2005	2008	2009	2010	2011	2012
Ресурсы						
Запасы на начало года	5,2	5,0	4,9	5,1	5,4	6,0
Производство	25,8	27,4	32,0	32,0	35,1	32,1
Ввоз, включая импорт	19,6	24,0	20,0	20,5	22,0	29,0
Итого ресурсов	50,6	56,4	56,9	57,6	62,5	67,1
Использование						
Производственное потребление (на корм зверям, промпереработка на непищевые цели)	-	-	-	-	-	-
Потери	-	-	-	-	-	-
Вывоз, включая экспорт	4,0	4,3	4,4	4,8	6,3	9,7
Личное потребление	42,0	47,2	47,4	47,4	50,2	51,9
Запасы на конец года	4,6	4,9	5,1	5,4	6,0	5,5

1.24. Ресурсы и использование молока и молочных продуктов

(тыс. тонн)

	2005	2008	2009	2010	2011	2012
Ресурсы						
Запасы на начало года	15,4	23,2	22,0	21,7	22,0	23,5
Производство	130,7	142,8	160,5	161,9	166,4	161,8
Ввоз, включая импорт	29,7	30,9	18,5	20,4	25,9	41,1
Итого ресурсов	175,8	196,9	201,0	204,0	214,3	226,4
Использование						
Производственное потребление (на корм)	18,2	18,3	18,3	17,0	17,7	17,6
Потери	-	-	-	-	0,1	0,0
Вывоз, включая экспорт	10,8	25,7	27,4	36,2	36,1	49,6
Личное потребление	129,5	130,9	133,6	128,8	136,9	136,8
Запасы на конец года	17,3	22,0	21,7	22,0	23,5	22,4

1.25. Ресурсы и использование яиц и яичных продуктов

(млн. штук)

	2005	2008	2009	2010	2011	2012
Ресурсы						
Запасы на начало года	3,6	4,4	4,5	6,2	4,1	6,0
Производство	203,7	247,6	237,5	257,3	246,2	231,0
Ввоз, включая импорт	47,2	43,0	90,8	74,2	76,4	41,1
Итого ресурсов	254,5	295,0	332,8	337,7	326,7	278,1
Использование						
Производственное потребление (на корм)	13,4	19,3	13,7	20,6	21,7	19,4
Потери	-	-	-	0,8	0,4	0,0
Вывоз, включая экспорт	-	13,7	54,1	56,5	43,7	0,0
Личное потребление	237,4	257,5	258,8	255,7	254,9	254,0
Запасы на конец года	3,7	4,5	6,2	4,1	6,0	4,7



1.26. Ресурсы и использование картофеля

(тыс. тонн)

	2005	2008	2009	2010	2011	2012
Ресурсы						
Запасы на начало года	323,5	376,8	496,7	303,6	205,8	190,5
Производство	273,7	364,8	304,7	303,9	295,8	296,0
Ввоз, включая импорт	5,3	4,2	5,3	4,3	4,8	5,2
Итого ресурсов	602,5	745,8	806,7	611,8	506,4	491,7
Использование						
Производственное потребление (на корм)	108,8	95,9	106,9	108,2	112,9	109,9
Потери	18,8	24,2	56,4	19,6	19,2	19,0
Вывоз, включая экспорт	18,4	3,7	215,6	158,2	65,1	55,0
Личное потребление	129,1	125,3	124,2	120,0	118,7	118,2
Запасы на конец года	327,4	496,7	303,6	205,8	190,5	189,6

1.27. Ресурсы и использование овощей и бахчевых культур

(тыс. тонн)

	2005	2008	2009	2010	2011	2012
Ресурсы						
Запасы на начало года	4,3	6,8	6,5	6,7	6,6	6,6
Производство	54,1	69,9	60,6	61,0	63,5	71,4
Ввоз, включая импорт	47,4	44,1	52,4	53,0	54,6	49,9
Итого ресурсов	105,8	120,8	119,5	120,7	124,7	127,9
Использование						
Производственное потребление (на корм)	11,2	8,4	7,9	9,9	10,2	10,0
Потери	0,7	0,8	0,8	0,9	0,8	0,9
Вывоз, включая экспорт	2,2	1,9	1,3	1,3	2,0	2,4
Личное потребление	86,4	103,2	102,8	102,0	105,1	106,7
Запасы на конец года	5,3	6,5	6,7	6,6	6,6	7,9

1.28. Ресурсы и использование зерна

(тысяч тонн)

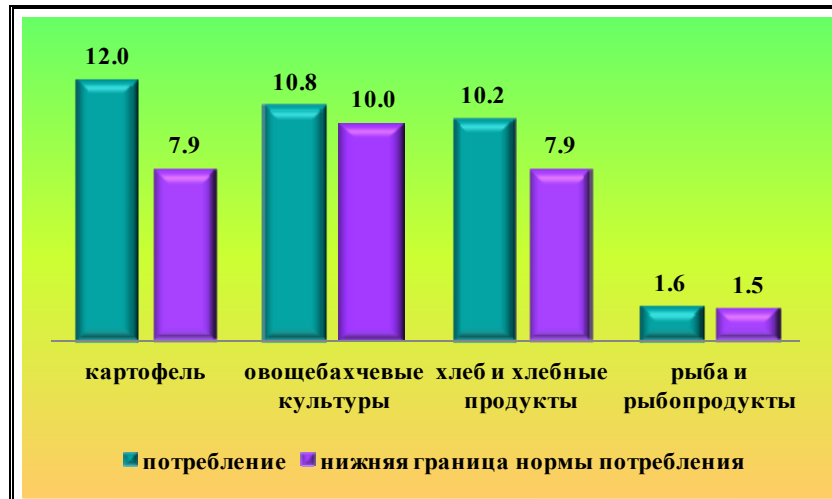
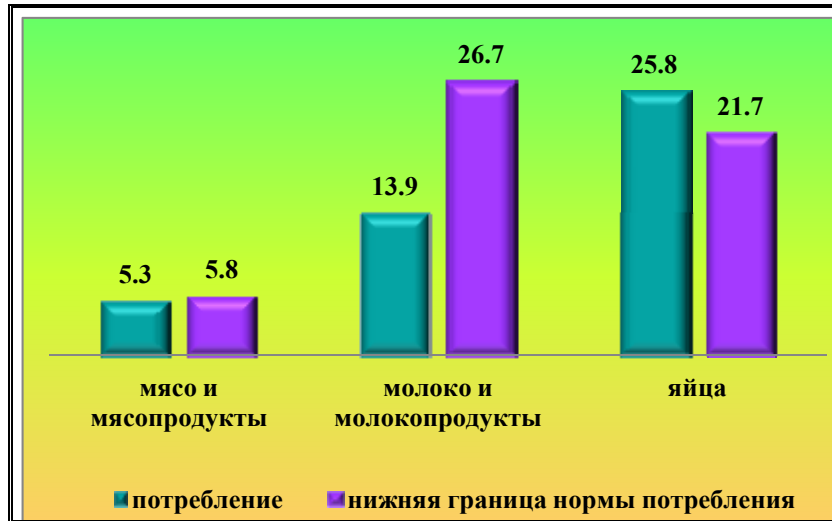
	2008	2009	2010	2011	2012
Ресурсы					
Запасы на начало года	190,5	171,7	202,3	107,2	198,9
Производство	272,8	337,8	130,4	338,2	271,4
Ввоз, включая импорт	2,0	7,0	3,7	14,1	4,6
Итого ресурсов	465,3	516,5	336,4	459,5	474,9
Использование					
Производственное потребление (на семена и корм)	83,9	78,6	69,1	69,6	83,1
Переработано - всего	197,2	223,6	133,3	159,9	133,1
Потери	0,2	0,2	2,9	0,6	0,9
Вывоз, включая экспорт	11,8	11,3	23,4	30,0	41,0
Личное потребление	0,5	0,5	0,5	0,5	0,5
Запасы на конец года	171,7	202,3	107,2	198,9	216,3



**1.29. Потребление основных продуктов питания
на душу населения в год
(килограммов)**

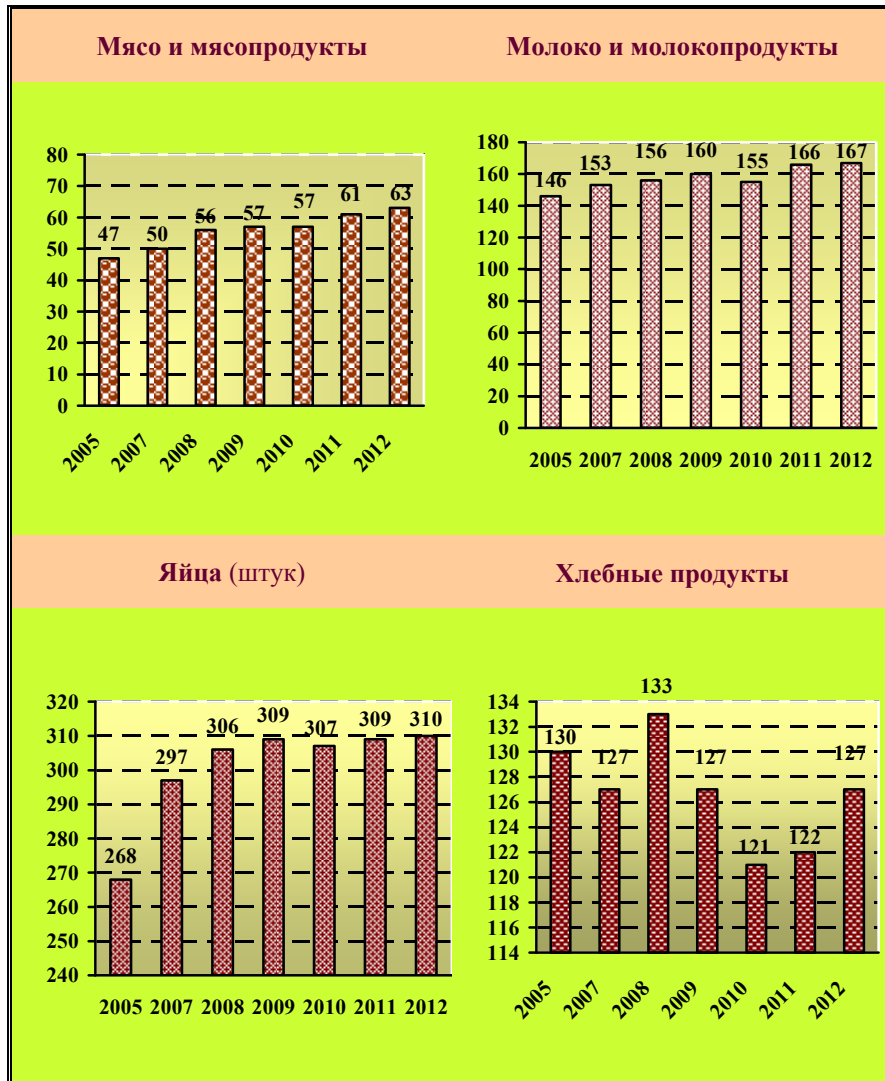
	2005	2008	2009	2010	2011	2012
Мясо и мясопродукты в пересчете на мясо (включая субпродукты II категории и жир-сырец)	47	56	57	57	61	63
Мясо и мясопродукты в пересчете на мясо (без субпродуктов II категории и жира-сырца)	45	54	54	55	58	61
Молоко и молочные продукты в пересчете на молоко	146	156	160	155	166	167
Яйцо и яйцепродукты, штук	268	306	309	307	309	310
Рыба и рыбопродукты	14	16	16	16	17	19
Сахар	30	32	31	31	33	36
Масло растительное	13,7	13,8	13,8	14,0	15,0	17,0
Картофель	146	145	144	145	144	144
Овощи и бахчевые	98	123	123	123	127	130
Фрукты и ягоды	43	49	52	51	56	59
Хлебные продукты (хлеб и макаронные изделия в пересчете на муку, мука, крупа и бобовые)	130	133	127	121	122	127

**1.30. Потребление основных продуктов питания населением
Амурской области в 2012 году в сравнении
с рациональными нормами**
(на душу населения в месяц; килограммов)



1.31. Потребление основных продуктов питания населением Амурской области

(на душу населения в год; килограммов)



1.32. Средние цены производителей сельскохозяйственной продукции

(в среднем за год; рублей за тонну)

	2005	2008	2009	2010	2011	2012
Зерновые культуры - всего	3128	4801	4807	4051	5285	6567
из них:						
пшеница	3349	5044	4986	4079	5004	6510
гречиха	4256	6577	7307	14467	13540	11555
ячмень	2933	4336	4478	4100	5578	6806
овес	2237	3267	3519	3229	4327	5560
Соя	6057	11446	10959	10114	9364	11541
Картофель	7674	6969	8275	6840	10974	14250
Овощи - всего	22599	60861	56331	68876	96961	94388
из них:						
помидоры	48891	73706	59148	78732	66063	97552
огурцы	30092	66574	62737	74577	113035	94813
капуста	6458	9888	10640	3978	16286	15000
морковь	5941	9583	11487	11320	17000	17391
свекла столовая	9182	10553	11338	10200	18000	22222
Скот и птица (в живом весе) - всего	37071	51829	53388	54670	62056	55664
из них:						
крупный рогатый скот	34294	56675	59445	70488	74724	74601
свиньи	46588	71191	70935	78432	80825	57567
птица	37105	51458	53017	54508	62000	55623
Молоко	7751	12864	13237	13131	15578	17902
Яйца, за 1000 шт.	2228	3144	3416	3403	3654	4094

1.33. Индексы цен производителей сельскохозяйственной продукции

(в процентах к предыдущему году)

	2005	2008	2009	2010	2011	2012
Продукция сельского хозяйства	106,42	138,50	107,27	98,72	111,65	102,53
Продукция растениеводства	102,47	157,64	106,78	98,52	111,1	101,52
Зерновые культуры – всего	99,38	137,78	104,92	102,31	122,51	102,99
из них:						
пшеница	97,30	138,39	100,92	98,95	121,15	101,78
гречиха	101,12	107,86	136,41	185,98	111,52	88,12
ячмень	109,94	149,40	105,27	92,76	126,15	107,12
овес	101,06	120,96	112,27	112,83	124,76	112,21
Соя	105,01	169,47	108,21	94,45	101,83	101,68
Картофель	93,06	100,16	117,06	123,07	132,63	105,25
Овощи - всего	80,89	159,57	92,23	118,66	136,63	94,88
из них:						
помидоры	92,68	130,43	80,80	124,05	123,57	109,20
огурцы	67,86	167,63	92,69	119,73	142,92	89,15
капуста	120,84	129,43	121,63	85,43	133,56	124,32
морковь	102,92	187,00	129,83	109,10	107,9	126,15
свекла столовая	113,78	105,75	147,03	162,95	113,59	141,77
Продукция животноводства	113,41	112,77	107,97	102,47	112,25	103,47
Скот и птица в (живом весе) - всего	117,73	104,23	104,56	104,39	112,58	103,01
из них:						
крупный рогатый скот	121,78	111,40	112,04	114,30	113,53	107,25
свиньи	114,03	113,40	105,50	103,96	103,25	100,82
птица	114,22	101,27	103,30	102,84	112,81	105,10
Молоко	106,60	140,94	119,30	97,14	113,57	105,38
Яйца	104,83	125,77	110,94	97,69	109,64	103,73

2. МАТЕРИАЛЬНО-ТЕХНИЧЕСКАЯ БАЗА СЕЛЬСКОГО ХОЗЯЙСТВА**2.1. Инвестиции в основной капитал, направленные на развитие сельского хозяйства, и ввод в действие производственных мощностей**

	2010	2011	2012
Инвестиции в основной капитал на развитие сельского хозяйства (в фактически действовавших ценах) ¹⁾:			
млн.руб.	907,3	1950,3	1560,6
в процентах к общему объему инвестиций в основной капитал	1,3	1,7	1,5
в процентах к предыдущему году (в постоянных ценах)	99,6	в 2,0р	76,0
Ввод в действие производственных мощностей за счет строительства и реконструкции:			
животноводческие помещения, тыс. мест:			
для крупного рогатого скота	-	-	-
для свиней	-	0,2	-
для птицы, тыс. птицемест	-	10,0	-

2.2. Инвестиции в основной капитал, направленные на развитие сельского хозяйства, по источникам финансирования ²⁾
(в процентах к итогу)

	2010	2011	2012
Инвестиции в основной капитал - всего	100	100	100
из них:			
собственные средства	58,1	40,0	54,5
привлеченные средства	41,9	60,0	45,5
из них бюджетные средства	4,7	13,8	10,1
в том числе из:			
федерального бюджета	3,5	8,6	9,8
бюджетов областного и местных	1,2	5,2	0,3

¹⁾ По видам экономической деятельности растениеводство, животноводство, растениеводство в сочетании с животноводством (смешанное сельское хозяйство) без субъектов малого предпринимательства и объема инвестиций, не наблюдаемых прямыми статистическими методами.

²⁾ Без субъектов малого предпринимательства и объема инвестиций, не наблюдаемых прямыми статистическими методами

РАЙОНЫ АМУРСКОЙ ОБЛАСТИ

**2.3. Парк основных видов техники
в сельскохозяйственных организациях**
(наличие на конец года; штук)

	2005	2008	2009 ¹	2010	2011	2012
Тракторы ²⁾	4219	3343	2649	2682	2526	2276
Плуги	1436	1096	850	742	670	545
Культиваторы	1557	1194	996	836	772	675
Сеялки	1640	1067	916	820	676	576
Комбайны:						
зерноуборочные	1681	1394	1233	1299	1231	1142
кормоуборочные	162	94	76	77	66	63
картофелеуборочные	35	18	14	10	10	11
Косилки	467	399	295	305	269	253
Пресс-подборщики	378	302	232	236	207	190
Жатки валковые	506	400	360	365	325	322
Дождевальные поливные машины и установки	5	4	-	4	5	-
Разбрасыватели твёрдых минеральных удобрений	62	28	18	13	15	18
Машины для внесения в почву:						
твёрдых органических удобрений	16	13	22	19	18	6
жидких органических удоб- рений	38	21	24	19	28	29
Опрыскиватели и опылива- тели тракторные	208	225	210	232	270	285
Доильные установки и аг- регаты	121	93	70	90	86	69

¹ С 2009г. - без микропредприятий

²⁾ Без тракторов, на которых смонтированы землеройные, мелиоративные и другие машины

2.4. Внесение минеральных удобрений под посевы в сельскохозяйственных организациях¹

	2005	2008	2009	2010	2011	2012
Внесено минеральных удобрений (в пересчёте на 100% питательных веществ) - всего, тонн	5207	5600	7316	9155	10642	11962
на один гектар, кг:						
всей посевной площади	12,6	12,1	15,4	18,8	20,1	23,4
зерновых культур	25,5	23,7	26,1	24,3	29,9	28,8
сои	2,7	1,1	7,6	17,2	16,5	21,7
овощей	12,9	31,4	21,4	-	52,9	28,3
картофеля	85,0	44,8	6,7	8,7	83,9	44,0
кормовых культур	15,5	19,3	17,8	13,9	14,2	14,8
Удельный вес удобренной площади минеральными удобрениями во всей посевной площади, %	32,8	33,8	42,5	43,0	39,6	50,8

2.5. Внесение органических удобрений под посевы в сельскохозяйственных организациях¹

	2005	2008	2009	2010	2011	2012
Внесено органических удобрений – всего, тонн	8315	1800	1700	1459	2672	2035
на один гектар, кг:						
всей посевной площади	20,1	3,9	3,6	3,0	5,1	4,0
зерновых культур	37,8	-	-	1,9	11,7	0,2
сои	2,5	1,1	1,8	1,1	0,2	-
овощей	261	-	-	-	286,5	2352
картофеля	1011	-	-	-	349,8	-
кормовых культур	24,2	23,1	18,9	15,1	15,7	15,6
Удельный вес удобренной площади органическими удобрениями во всей посевной площади, %	0,30	0,04	0,10	0,12	0,09	0,04

¹ С 2010 года без микропредприятий

2.6. Внесение минеральных и органических удобрений в расчете на один гектар посевов в сельскохозяйственных организациях¹
(2005 = 100)



¹ С 2008г без микропредприятий

3. РАЙОНЫ АМУРСКОЙ ОБЛАСТИ

Основные показатели сельского хозяйства

3.1. Продукция сельского хозяйства в хозяйствах всех категорий
(в фактических ценах; тыс. рублей)

	2011	2012	Индексы физического объема в % к предыдущему году	
			2011	2012
Всего по области	28415150	28267690	122,1	93,3
муниципальные районы				
Архаринский	677325	735971	111,1	90,5
Белогорский	2280332	2143990	126,4	89,3
Благовещенский	1359684	1453335	108,7	93,7
Бурейский	671487	888543	109,6	130,3
Завитинский	721765	745806	124,3	107,2
Зейский	351335	365794	100,1	103,7
Ивановский	3052732	3015416	135,7	93,8
Константиновский	2699261	2420648	139,0	82,9
Магдагачинский	293453	302277	98,7	102,7
Мазановский	654742	705022	114,4	110,9
Михайловский	2173663	2100515	136,6	95,9
Октябрьский	1576421	1957485	142,0	115,0
Ромненский	958300	1085131	150,5	114,9
Свободненский	986353	1076136	109,5	106,8
Селемджинский	92308	108132	112,4	136,2
Серышевский	1360590	1431032	124,8	101,9
Сковородинский	202418	182983	95,0	92,2
Тамбовский	3875509	3731456	120,8	87,2
Тындинский	79041	78904	114,5	110,0
Шимановский	299099	318467	110,4	110,1
городские округа				
Благовещенск	2786109	2184676	110,9	63,8
Белогорск	296112	243257	103,3	64,7
Зея	109952	111772	82,2	93,0
Райчихинск	192788	200376	99,2	84,4
Свободный	341982	293959	95,1	74,5
Тында	44832	53492	99,1	115,2
Шимановск	138717	129867	98,5	93,3
п.г.т.Прогресс	127910	192959	97,6	157,1

3.2. Продукция растениеводства в хозяйствах всех категорий
(в фактических ценах; тыс. рублей)

	2011	2012	Индексы физического объема в % к предыдущему году	
			2011	2012
Всего по области	18709632	17496087	129,6	91,3
муниципальные районы				
Архаринский	466822	472920	114,0	81,8
Белогорский	1343966	1090164	153,0	80,9
Благовещенский	979114	1015528	101,3	91,3
Бурейский	366721	390186	112,4	120,3
Завитинский	424506	379952	127,1	107,2
Зейский	178677	156194	98,1	101,5
Ивановский	2369026	2258680	149,6	92,9
Константиновский	2066848	1734825	151,1	79,4
Магдагачинский	193888	159405	97,7	91,3
Мазановский	350776	327826	114,3	113,1
Михайловский	1641458	1411946	147,1	90,3
Октябрьский	1265701	1580225	155,4	117,2
Ромненский	637701	696249	180,0	119,4
Свободненский	590465	548740	110,3	99,9
Селемджинский	33583	29359	95,1	168,4
Серышевский	874261	811605	136,6	96,8
Сковородинский	123573	94325	95,2	88,4
Тамбовский	3036421	2770245	124,8	83,7
Тындинский	30774	27707	96,0	136,0
Шимановский	168030	152145	107,4	109,5
городские округа				
Благовещенск	558484	558731	93,9	68,1
Белогорск	259609	200800	99,8	59,3
Зея	77815	70959	94,6	84,9
Райчихинск	153775	141350	96,6	72,5
Свободный	276141	215660	96,1	67,5
Тында	30853	30233	96,5	99,4
Шимановск	95634	72562	96,4	83,1
п.г.т.Прогресс	104082	87275	96,5	103,8

3.3. Продукция животноводства в хозяйствах всех категорий
(в фактических ценах; тыс. рублей)

	2011	2012	Индексы физического объема в % к предыдущему году	
			2011	2012
Всего по области	9705518	10771603	110,1	97,2
муниципальные районы				
Архаринский	210503	263051	105,2	109,6
Белогорский	936366	1053826	101,2	101,6
Благовещенский	380570	437807	132,6	99,9
Бурейский	304766	498357	106,5	142,3
Завитинский	297259	365855	120,6	107,3
Зейский	172658	209600	102,1	106,0
Ивановский	683706	756736	103,0	96,9
Константиновский	632413	685822	110,7	94,6
Магдагачинский	99565	142871	100,7	125,0
Мазановский	303966	377196	114,5	108,4
Михайловский	532205	688569	112,3	113,0
Октябрьский	310720	377260	105,6	106,2
Ромненский	320599	388882	113,9	105,9
Свободненский	395888	527396	108,4	117,1
Селемджинский	58725	78773	125,7	117,8
Серышевский	486329	619426	108,3	110,9
Сковородинский	78845	88659	94,6	98,3
Тамбовский	839088	961211	108,3	99,9
Тындинский	48267	51197	130,6	93,4
Шимановский	131069	166321	114,5	110,8
городские округа				
Благовещенск	2227625	1625945	115,9	62,7
Белогорск	36503	42456	136,9	103,0
Зея	32137	40813	62,3	112,5
Райчихинск	39013	59025	110,7	131,3
Свободный	65841	78299	90,9	104,0
Тында	13979	23259	105,4	150,3
Шимановск	43083	57305	103,6	115,8
п.г.т.Прогресс	23828	105683	102,7	в 3,9 р.

РАЙОНЫ АМУРСКОЙ ОБЛАСТИ

Растениеводство

3.4. Посевные площади всех сельскохозяйственных культур
в хозяйствах всех категорий

(гектаров)

	2005	2008	2009	2010	2011	2012
Всего по области	576417	726041	761544	790321	855388	1001336
муниципальные районы						
Архаринский	18958	22520	25198	28257	29268	35505
Белогорский	39875	50474	61806	63946	71401	90003
Благовещенский	24017	24591	26852	28231	28915	35593
Бурейский	12833	21028	19002	16941	15494	24488
Завитинский	7401	17307	14090	13767	17913	26104
Зейский	2907	3046	3270	3501	3807	2676
Ивановский	99100	102173	103841	110274	117599	120200
Константиновский	63678	80182	88840	94591	105754	112909
Магдагачинский	659	740	929	1729	1678	3377
Мазановский	7418	10293	9112	11490	11419	14432
Михайловский	52581	77585	87894	90241	105506	123961
Октябрьский	23900	44885	48814	51514	65066	93975
Ромненский	12873	22126	24175	27511	32929	48473
Свободненский	25928	25231	26021	26565	25747	30107
Селемджинский	66	165	163	163	163	159
Серьшевский	29365	52543	52545	48274	46689	62264
Сковородинский	617	666	626	1019	1074	1467
Тамбовский	142091	159600	158997	161565	161992	163444
Тындинский	146	146	147	146	146	144
Шимановский	3774	2766	1808	2770	4292	5392
городские округа						
Благовещенск	2065	2156	1835	1861	2402	1516
Белогорск	2866	2884	2519	2842	3004	776
Зея	1181	404	432	427	324	585
Райчихинск	746	556	556	556	556	540
Свободный	1019	1010	1050	1177	1286	1098
Тында	7	150	150	150	150	146
Шимановск	346	373	431	373	373	358
п.г.т.Прогресс	-	410	410	410	410	396

**3.5. Посевные площади зерновых культур
в хозяйствах всех категорий
(гектаров)**

	2005	2008	2009	2010	2011	2012
Всего по области	166741	258103	247456	204008	189287	222811
муниципальные районы						
Архаринский	5428	5521	5261	4510	5512	6629
Белогорский	5211	16628	15503	13188	11842	14537
Благовещенский	6822	9300	5864	4749	2131	5506
Бурейский	3485	6028	6133	2793	3103	3943
Завитинский	3310	4238	3746	2146	3946	4260
Зейский	1247	1359	1407	1377	1345	681
Ивановский	23343	39925	39019	36101	28513	38603
Константиновский	15266	27150	26780	22938	25171	26260
Магдагачинский	176	41	231	931	891	1048
Мазановский	1804	2630	2192	2666	2915	3644
Михайловский	20404	30888	31809	22284	21787	25348
Октябрьский	7552	17331	16945	13270	12298	14155
Ромненский	5202	8197	7577	7017	6307	8960
Свободненский	8714	10442	10093	9072	6112	8012
Селемджинский	15	-	-	-	-	-
Серышевский	9348	18561	16358	11642	8692	12698
Сковородинский	150	40	-	358	402	К ¹
Тамбовский	46943	57781	57282	47186	46357	46224
Шимановский	1735	1371	963	1087	1290	1653
городские округа						
Благовещенск	40	222	32	102	347	26
Белогорск	387	371	156	456	301	-
Зeya	80	50	100	100	-	112
Райчихинск	2	2	2	2	2	1
Свободный	73	26	2	32	23	1
Шимановск	4	1	1	1	1	-

¹ Здесь и далее данные не публикуются в целях обеспечения конфиденциальности первичных статистических данных, полученных от организаций, в соответствии с Федеральным законом от 29.11.07. №282-ФЗ "Об официальном статистическом учете в системе государственной статистики в Российской Федерации"(ст.4,п.5:ст.9,п.1)

3.6. Посевные площади пшеницы в хозяйствах всех категорий
 (гектаров)

	2005	2008	2009	2010	2011	2012
Всего по области	71479	142962	137994	107992	100037	109380
муниципальные районы						
Архаринский	970	1457	1660	1257	1051	1817
Белогорский	1840	8055	7975	6612	5187	5494
Благовещенский	2901	6069	2727	2666	812	2965
Бурейский	944	4215	4500	660	1120	2200
Завитинский	712	2247	2100	460	1320	1780
Зейский	480	311	386	340	280	134
Ивановский	10561	19879	20864	20033	15564	16664
Константиновский	8044	18273	17992	15890	16720	16925
Магдагачинский	10	20	10	220	80	К
Мазановский	343	701	435	610	333	570
Михайловский	8172	16434	17513	11392	11690	13422
Октябрьский	1959	9628	10018	6809	6573	7719
Ромненский	1015	3085	2695	2030	2340	2685
Свободненский	3748	4710	4140	3105	1405	1596
Серышевский	3210	9623	7943	5261	4192	5736
Сковородинский	-	-	-	168	230	К
Тамбовский	25842	37414	36609	30054	30895	28975
Шимановский	600	511	317	275	151	191
городские округа						
Благовещенск	-	80	30	70	95	К
Белогорск	108	250	80	80	-	-
Зeya	-	-	-	-	-	-
Свободный	20	-	-	-	-	-

3.7. Посевные площади ржи озимой в хозяйствах всех категорий (гектаров)

	2005	2008	2009	2010	2011	2012
Всего по области	1951	1200	503	124	75	108
муниципальные районы						
Архаринский	493	190	120	70	-	108
Белогорский	70	40	-	30	-	-
Благовещенский	-	-	-	-	-	-
Бурейский	374	100	-	-	-	-
Завитинский	50	-	-	-	-	-
Зейский	-	-	23	-	75	-
Ивановский	246	246	110	-	-	-
Константиновский	150	254	-	-	-	-
Мазановский	68	-	-	-	-	-
Михайловский	100	250	250	-	-	-
Октябрьский	130	-	-	24	-	-
Ромненский	80	-	-	-	-	-
Свободненский	-	-	-	-	-	-
Серышевский	130	120	-	-	-	-
Тамбовский	60	-	-	-	-	-



3.8. Посевные площади гречихи в хозяйствах всех категорий
 (гектаров)

	2005	2008	2009	2010	2011	2012
Всего по области	14146	12494	12410	11326	14162	16501
муниципальные районы						
Архаринский	1873	1035	1150	950	1970	2185
Белогорский	560	1530	1475	630	1060	2220
Благовещенский	380	30	270	54	101	180
Бурейский	1135	280	160	25	-	40
Завитинский	1365	-	-	800	1350	К
Зейский	3	9	15	23	40	65
Ивановский	683	250	40	-	-	175
Константиновский	70	210	-	-	-	-
Магдагачинский	50	-	-	-	-	-
Мазановский	385	320	590	950	1450	1660
Михайловский	400	600	500	440	550	500
Октябрьский	2000	2690	2480	2480	1990	1940
Ромненский	2016	2580	2260	2330	1650	1960
Свободненский	1430	950	1165	1704	2350	2690
Селемджинский	15	-	-	-	-	-
Серышевский	1610	1920	2290	940	1590	2214
Тамбовский	53	-	10	-	-	-
Шимановский	20	20	5	-	40	К
городские округа						
Благовещенск	-	70	-	-	-	-
Белогорск	78	-	-	-	-	-
Зея	-	-	-	-	-	12
Свободный	20	-	-	-	21	-

3.9. Посевные площади овса в хозяйствах всех категорий
 (гектаров)

	2005	2008	2009	2010	2011	2012
Всего по области	43852	45494	42389	37528	30762	34543
муниципальные районы						
Архаринский	1969	2645	2266	2177	2030	2054
Белогорский	1610	3635	4340	3812	2301	3559
Благовещенский	2667	2048	1417	1374	600	1007
Бурейский	1025	1430	1450	1985	1100	1020
Завитинский	877	1535	1125	575	820	1219
Зейский	724	682	695	737	680	462
Ивановский	6195	6032	5234	4458	2740	3443
Константиновский	3393	3273	2944	2169	2107	2599
Магдагачинский	113	10	210	700	800	433
Мазановский	983	1337	1165	814	1130	1318
Михайловский	6884	6049	5664	4533	5125	5052
Октябрьский	2612	2635	2465	1805	2389	2050
Ромненский	1656	1600	1735	1740	1535	2155
Свободненский	2924	3330	3521	2925	1735	3015
Селемджинский	-	-	-	-	-	-
Серьшевский	3684	4995	5167	4060	2302	3128
Сковородинский	100	40	-	190	172	К
Тамбовский	5425	3144	2251	2349	2048	784
Шимановский	761	839	640	665	848	810
городские округа						
Благовещенск	40	40	-	30	-	-
Белогорск	100	120	-	300	300	-
Зeya	80	50	100	100	-	100
Свободный	30	25	-	30	-	-

3.10. Посевные площади ячменя в хозяйствах всех категорий
(гектаров)

	2005	2008	2009	2010	2011	2012
Всего по области	35149	54535	51533	44516	38011	46690
муниципальные районы						
Архаринский	115	182	55	50	20	110
Белогорский	1125	3365	1710	2090	3025	2843
Благовещенский	870	938	753	247	30	57
Бурейский	-	-	20	120	880	520
Завитинский	304	455	520	310	455	660
Зейский	40	304	253	267	260	20
Ивановский	5592	12417	11168	9907	6955	9238
Константиновский	3604	5135	5839	4873	6338	6538
Магдагачинский	-	10	10	10	10	К
Мазановский	25	270	-	290	-	95
Михайловский	4846	7553	7880	5917	4420	6293
Октябрьский	844	2375	1980	2150	1132	2385
Ромненский	435	930	885	915	360	420
Свободненский	607	1450	1265	1336	620	710
Серышевский	699	1900	905	1178	322	1046
Сковородинский	50	-	-	-	-	-
Тамбовский	15543	17221	18215	14781	13184	15455
Шимановский	350	-	-	-	-	-
городские округа						
Благовещенск	-	30	-	-	-	-
Белогорск	100	-	75	75	-	-
Зeya	-	-	-	-	-	-
Свободный	-	-	-	-	-	-

**3.11. Посевные площади технических культур
в хозяйствах всех категорий
(гектаров)**

	2005	2008	2009	2010	2011	2012
Всего по области	289888	359841	401872	484131	563718	682436
муниципальные районы						
Архаринский	9854	13799	16606	20745	21756	26598
Белогорский	28853	28311	40347	45521	52717	68657
Благовещенский	12772	8545	12088	15266	18571	24222
Бурейский	2316	7631	7731	10231	10566	18477
Завитинский	1587	10270	7375	9130	11100	18717
Зейский	9	29	159	350	620	454
Ивановский	55447	49304	51578	63701	80242	76275
Константиновский	32044	43722	51950	62426	70670	77661
Магдагачинский	-	-	-	-	90	18
Мазановский	4560	6681	5901	100	7499	9860
Михайловский	28385	43189	51843	7816	80768	95762
Октябрьский	12491	23059	27742	63863	48786	76506
Ромненский	5770	10889	13937	34746	23566	36484
Свободненский	13229	9881	11281	17951	12055	13674
Серышевский	14189	27187	26900	12861	30126	41095
Сковородинский	-	-	-	35	46	-
Тамбовский	66234	76086	75253	88934	91335	95713
Шимановский	1177	601	306	761	1754	2010
городские округа						
Благовещенск	50	121	231	264	426	35
Белогорск	820	491	541	566	781	-
Зея	-	-	-	-	-	100
Райчихинск	-	1	1	1	1	-
Свободный	101	43	101	101	242	К
Тында	-	-	-	-	-	-
Шимановск	-	1	1	1	1	-

3.12. Посевные площади сои в хозяйствах всех категорий
(гектаров)

	2005	2008	2009	2010	2011	2012
Всего по области	289855	359798	401624	484092	563459	682383
муниципальные районы						
Архаринский	9850	13798	16605	20744	21755	26598
Белогорский	28852	28310	40346	45520	52716	68657
Благовещенский	12772	8544	12087	15265	18570	24222
Бурейский	2315	7630	7730	10230	10565	18477
Завитинский	1587	10270	7375	9130	11100	18717
Зейский	-	20	150	350	620	454
Ивановский	55444	49303	51577	63700	80241	76240
Константиновский	32034	43721	51949	62425	70669	77661
Магдагачинский	-	-	-	-	90	18
Мазановский	4560	6680	5900	100	7498	9860
Михайловский	28385	43188	51842	7815	80767	95762
Октябрьский	12490	23058	27741	63862	48785	76506
Ромненский	5770	10888	13936	34745	23565	36484
Свободненский	13228	9880	11280	17950	12054	13674
Серышевский	14187	27171	26899	12860	30115	41095
Сковородинский	-	-	-	-	46	-
Тамбовский	66234	76085	75032	88933	91104	95713
Шимановский	1177	600	305	760	1753	2010
городские округа						
Благовещенск	50	120	230	263	425	35
Белогорск	820	490	540	565	780	-
Зeya	-	-	-	-	-	100
Свободный	100	42	100	100	241	К

3.13. Посевные площади картофеля в хозяйствах всех категорий
(гектаров)

	2005	2008	2009	2010	2011	2012
Всего по области	20648	20421	20854	20908	21521	21239
муниципальные районы						
Архаринский	846	704	698	686	682	685
Белогорский	900	1152	1140	1108	1094	1132
Благовещенский	1559	2159	2401	2239	2404	2405
Бурейский	1331	679	720	698	688	673
Завитинский	542	590	594	585	581	581
Зейский	779	624	611	612	613	615
Ивановский	2044	1346	1323	1311	1439	1328
Константиновский	839	698	677	774	777	788
Магдагачинский	444	648	647	647	646	645
Мазановский	786	785	820	810	804	814
Михайловский	846	722	742	731	797	712
Октябрьский	974	816	816	816	815	817
Ромненский	630	598	610	602	649	648
Свободненский	1325	1166	1197	1253	1257	1276
Селемджинский	37	146	146	146	146	147
Серышевский	1053	1155	1152	1173	1202	1222
Сковородинский	373	582	582	582	582	583
Тамбовский	973	1312	1356	1437	1478	1399
Тындинский	106	130	130	130	130	131
Шимановский	531	472	479	526	537	530
городские округа						
Благовещенск	1742	948	988	979	1159	1075
Белогорск	284	645	645	645	647	647
Зeya	119	309	285	284	282	282
Райчихинск	661	427	427	427	427	428
Свободный	659	792	802	892	343	876
Тында	1	123	123	123	871	123
Шимановск	265	333	383	332	123	333
п.г.т.Прогресс	-	343	343	343	343	344

3.14. Посевные площади картофеля в хозяйствах населения
 (гектаров)

	2005	2008	2009	2010	2011	2012
Всего по области	18685	18108	18194	18420	18445	18342
муниципальные районы						
Архаринский	841	680	680	680	680	680
Белогорский	844	1010	1010	1010	1010	1014
Благовещенский	641	1040	1040	1040	1040	1043
Бурейский	1298	628	628	628	628	628
Завитинский	536	581	581	581	581	581
Зейский	739	596	596	596	596	596
Ивановский	1813	1183	1183	1183	1183	1183
Константиновский	811	660	660	760	760	760
Магдагачинский	442	645	645	645	645	645
Мазановский	756	776	798	798	798	798
Михайловский	818	672	672	672	672	672
Октябрьский	953	815	815	815	815	815
Ромненский	618	527	527	530	580	580
Свободненский	1043	906	960	980	979	982
Селемджинский	35	146	146	146	146	147
Серышевский	1022	1106	1093	1108	1108	1108
Сковородинский	373	582	582	582	582	583
Тамбовский	769	1080	1110	1110	1105	1000
Тындинский	106	130	130	130	130	131
Шимановский	518	460	460	460	460	460
городские округа						
Благовещенск	1737	916	916	916	916	919
Белогорск	284	645	645	645	645	647
Зeya	107	299	282	282	282	282
Райчихинск	661	427	427	427	427	428
Свободный	656	782	792	880	861	861
Тында	1	123	123	123	123	123
Шимановск	263	332	332	332	332	332
п.г.т.Прогресс	-	343	343	343	343	344

3.15. Посевные площади овощей в хозяйствах всех категорий
(гектаров)

	2005	2008	2009	2010	2011	2012
Всего по области	4645	4443	4411	4438	4428	4280
муниципальные районы						
Архаринский	101	98	99	98	99	100
Белогорский	241	326	286	276	305	307
Благовещенский	554	561	486	505	462	458
Бурейский	189	114	99	98	98	100
Завитинский	115	82	93	84	84	84
Зейский	34	68	68	70	70	68
Ивановский	534	393	392	458	529	331
Константиновский	236	73	73	80	80	81
Магдагачинский	28	45	45	45	45	44
Мазановский	252	94	95	100	93	97
Михайловский	162	146	119	156	142	135
Октябрьский	152	96	90	90	89	90
Ромненский	160	99	115	100	97	106
Свободненский	259	391	377	414	406	428
Селемджинский	12	18	16	16	16	16
Серышевский	301	339	340	340	342	357
Сковородинский	94	39	39	39	39	39
Тамбовский	452	383	416	302	333	338
Тындинский	32	15	15	15	15	16
Шимановский	37	31	38	46	39	47
городские округа						
Благовещенск	211	430	505	503	446	409
Белогорск	92	152	152	150	150	153
Зeya	51	43	45	41	40	41
Райчихинск	82	123	123	123	123	125
Свободный	186	145	141	148	147	154
Тында	6	26	26	26	26	26
Шимановск	73	36	39	36	36	37
п.г.т.Прогресс	-	65	65	65	65	66

3.16. Посевные площади овощей в хозяйствах населения
 (гектаров)

	2005	2008	2009	2010	2011	2012
Всего по области	3480	3403	3455	3501	3512	3590
муниципальные районы						
Архаринский	101	98	98	98	98	100
Белогорский	87	258	258	258	258	263
Благовещенский	216	276	276	276	276	281
Бурейский	186	98	98	98	98	100
Завитинский	93	74	74	74	74	76
Зейский	33	65	65	65	65	67
Ивановский	283	252	252	252	252	258
Константиновский	236	73	73	80	80	81
Магдагачинский	28	44	44	44	44	44
Мазановский	252	93	93	93	93	94
Михайловский	160	111	111	117	117	120
Октябрьский	151	89	89	89	89	90
Ромненский	159	64	64	65	80	81
Свободненский	160	186	223	246	246	251
Селемджинский	8	16	16	16	16	16
Серьшевский	287	324	324	325	325	331
Сковородинский	94	39	39	39	39	39
Тамбовский	228	214	230	230	225	230
Тындинский	32	15	15	15	15	16
Шимановский	29	30	30	30	30	30
городские округа						
Благовещенск	207	401	401	401	401	409
Белогорск	71	150	150	150	150	153
Зeya	46	41	40	40	40	41
Райчихинск	82	123	123	123	123	125
Свободный	174	128	128	136	137	139
Тында	6	26	26	26	26	26
Шимановск	73	36	36	36	36	36
п.г.т.Прогресс	-	65	65	65	65	66

**3.17. Посевные площади кормовых культур
в хозяйствах всех категорий
(гектаров)**

	2005	2008	2009	2010	2011	2012
Всего по области	94354	82918	86731	76603	76262	70404
муниципальные районы						
Архаринский	2728	2386	2527	2215	1216	1551
Белогорский	4663	4047	4523	3849	5435	5422
Благовещенский	2254	3922	5958	5419	5315	3000
Бурейский	5509	6574	4317	3119	1037	1335
Завитинский	1830	2125	2280	1820	2200	2500
Зейский	838	964	1022	1089	1156	898
Ивановский	17715	11106	11463	8622	6855	3733
Константиновский	15293	8534	9355	8372	9046	8187
Магдагачинский	11	5	5	5	5	1650
Мазановский	16	95	95	95	105	94
Михайловский	2772	2615	3375	3192	1990	2027
Октябрьский	2727	3582	3219	2590	3077	2468
Ромненский	1111	2341	1934	1839	2308	2344
Свободненский	2397	3345	3065	2959	5911	6767
Селемджинский	2	1	1	1	1	1
Серышевский	4474	5288	7783	6346	6316	6969
Сковородинский	-	5	5	5	5	370
Тамбовский	27474	24029	24681	23692	22474	19837
Тындинский	8	1	1	1	1	1
Шимановский	294	290	22	340	668	1173
городские округа						
Благовещенск	19	430	67	1	11	1
Белогорск	1283	1224	1024	1024	1124	4
Зeya	931	1	1	1	1	61
Райчихинск	-	2	2	2	2	2
Свободный	-	3	3	3	2	2
Тында	-	1	1	1	1	1
Шимановск	4	1	1	1	1	1
п.г.т.Прогресс	-	1	1	1	1	1

**3.18. Посевные площади сельскохозяйственных культур
в крестьянских (фермерских) хозяйствах и у индивидуальных
предпринимателей в 2012 году**
(гектаров)

	Вся посев- ная пло- щадь	Зерно- вые культу- ры	Соя	Карто- фель	Овоши	Кормо- вые культу- ры
Всего по области	307228	63738	223484	2167	499	17268
муниципальные районы						
Архаринский	18025	3080	13970	-	-	975
Белогорский	56272	7280	46528	59	10	2390
Благовещенский	21810	1990	17795	1351	177	445
Бурейский	3859	330	2987	45	-	495
Завитинский	340	40	300	-	-	-
Зейский	2025	681	454	19	2	870
Ивановский	19971	7071	12390	56	23	425
Константиновский	30951	6315	23810	16	-	810
Магдагачинский	146	33	18	-	-	95
Мазановский	9021	1895	7120	6	-	-
Михайловский	41603	11402	29041	-	-	1160
Октябрьский	16391	4830	11170	1	-	390
Ромненский	27447	6249	19484	35	20	1659
Свободненский	20439	5271	9752	189	151	5076
Селемджинский	-	-	-	-	-	-
Серьшевский	33610	6144	25200	57	2	2206
Сковородинский	-	-	-	-	-	-
Тамбовский	5003	1015	3365	299	109	212
Тындинский	1	-	-	-	-	-
Шимановский	24	-	-	15	6	-
городские округа						
Благовещенск	20	-	-	20	-	-
Белогорск	-	-	-	-	-	-
Зея	272	112	100	-	-	60

**3.19. Валовой сбор зерна (в весе после доработки)
в хозяйствах всех категорий
(центнеров)**

	2005	2008	2009	2010	2011	2012
Всего по области	2141564	2727672	3378018	1304366	3382216	2713586
муниципальные районы						
Архаринский	30239	39879	43307	25236	66777	71829
Белогорский	40743	82012	157119	50846	183955	187330
Благовещенский	34621	112030	76267	35168	44014	78132
Бурейский	23425	60549	57221	12526	39772	48742
Завитинский	21364	39097	54645	14222	60925	40609
Зейский	9808	8511	10280	9816	6880	5960
Ивановский	366928	407354	620030	312306	631457	389162
Константиновский	280809	397525	384607	151716	563052	358812
Магдагачинский	1044	343	3124	3474	3836	9876
Мазановский	12691	15316	18515	5890	23358	31567
Михайловский	180432	340147	388220	122115	370679	253981
Октябрьский	74172	186969	251287	90459	203647	200914
Ромненский	28063	48150	56626	26529	75579	140764
Свободненский	62092	49653	71990	17124	57315	72049
Селемджинский	120	-	-	-	-	-
Серышевский	81168	115149	136430	24273	91077	149045
Сковородинский	401	1500	-	2490	1614	К
Тамбовский	880645	815573	1040042	390150	938761	646818
Шимановский	8429	5510	4722	8393	11322	24239
городские округа						
Благовещенск	470	1295	284	392	6291	47
Белогорск	3079	452	1028	95	1771	-
Зeya	501	500	2200	1050	-	784
Райчихинск	30	32	31	32	33	35
Свободный	232	113	29	44	79	37
Шимановск	58	14	14	20	21	-

**3.20. Урожайность зерновых культур (в весе после доработки)
в хозяйствах всех категорий**
(центнеров с 1 гектара убранной площади)

	2005	2008	2009	2010	2011	2012
Всего по области	14,3	10,8	14,0	9,0	18,0	12,6
муниципальные районы						
Архаринский	5,7	7,4	8,3	6,2	12,1	11,0
Белогорский	9,2	4,9	10,1	6,9	15,5	12,9
Благовещенский	9,7	12,4	14,2	11,4	20,7	16,3
Бурейский	6,7	10,2	9,4	9,5	12,8	13,3
Завитинский	8,4	9,3	18,1	8,1	15,4	9,5
Зейский	7,9	6,3	7,3	7,1	6,0	9,0
Ивановский	17,0	10,4	16,3	10,7	22,5	11,6
Константиновский	18,4	14,6	14,7	9,5	22,4	13,7
Магдагачинский	5,9	8,4	13,5	7,2	4,3	9,4
Мазановский	8,5	6,7	8,5	3,6	8,0	8,7
Михайловский	11,1	11,0	12,3	7,2	17,0	10,2
Октябрьский	12,1	10,8	16,3	9,8	16,6	14,2
Ромненский	6,1	6,0	8,7	7,0	12,0	16,7
Свободненский	9,8	6,1	7,1	4,9	9,5	9,0
Селемджинский	8,0	-	-	-	-	-
Серышевский	9,7	6,3	8,5	5,8	10,5	11,7
Сковородинский	3,3	37,5	-	7,0	4,0	К
Тамбовский	18,8	14,2	18,2	9,8	20,3	14,2
Шимановский	4,9	5,4	4,9	8,1	9,9	14,7
городские округа						
Благовещенск	11,8	5,8	8,9	6,2	22,8	52,0
Белогорск	10,5	1,2	6,6	1,3	5,9	-
Зeya	6,3	10,0	22,0	10,5	-	7,0
Райчихинск	15,0	16,0	15,5	16,0	16,5	
Свободный	4,4	4,3	14,5	1,4	3,4	42,0
Шимановск	14,5	14,0	14,0	15,4	16,2	-

**3.21. Валовой сбор ржи озимой (в весе после доработки)
в хозяйствах всех категорий
(центнеров)**

	2005	2008	2009	2010	2011	2012
Всего по области	12603	5698	3783	339	233	526
муниципальные районы						
Архаринский	1748	612	543	147	-	526
Белогорский	590	40	-	150	-	-
Благовещенский	-	-	-	-	-	-
Бурейский	2593	675	-	-	-	-
Завитинский	220	-	-	-	-	-
Зейский	-	-	219	-	233	-
Ивановский	2601	782	621	-	-	-
Константиновский	1500	1762	-	-	-	-
Мазановский	930	-	-	-	-	-
Михайловский	850	1600	2400	-	-	-
Октябрьский	694	-	-	42	-	-
Ромненский	139	-	-	-	-	-
Свободненский	-	-	-	-	-	-
Серышевский	505	227	-	-	-	-
Тамбовский	233	-	-	-	-	-



**3.22. Урожайность ржи озимой (в весе после доработки)
в хозяйствах всех категорий
(центнеров с 1 га убранный площади)**

	2005	2008	2009	2010	2011	2012
Всего по области	6,7	4,7	7,5	2,7	3,1	4,9
муниципальные районы						
Архаринский	3,5	3,2	4,5	2,1	-	4,9
Белогорский	8,4	1,0	-	5,0	-	-
Благовещенский	-	-	-	-	-	-
Бурейский	6,9	6,8	-	-	-	-
Завитинский	4,4	-	-	-	-	-
Зейский	-	-	9,5	-	3,1	-
Ивановский	10,6	3,2	5,7	-	-	-
Константиновский	10,0	6,9	-	-	-	-
Мазановский	13,7	-	-	-	-	-
Михайловский	8,5	6,4	9,6	-	-	-
Октябрьский	5,3	-	-	1,8	-	-
Ромненский	1,7	-	-	-	-	-
Свободненский	-	-	-	-	-	-
Серышевский	5,1	1,9	-	-	-	-
Тамбовский	7,8	-	-	-	-	-



**3.23. Валовой сбор пшеницы (в весе после доработки)
в хозяйствах всех категорий
(центнеров)**

	2005	2008	2009	2010	2011	2012
Всего по области	967162	1654505	2068464	766955	1908987	1437242
муниципальные районы						
Архаринский	5356	13362	10911	5085	12264	15262
Белогорский	14247	34407	86866	22111	86437	83536
Благовещенский	12727	70734	34999	22002	11074	32443
Бурейский	6254	46099	39619	1456	16909	29834
Завитинский	5961	20804	28985	2795	21654	18079
Зейский	3275	1415	2331	2430	1238	1260
Ивановский	146986	199935	331300	163568	329674	178635
Константиновский	132832	274733	272199	107566	366687	230560
Магдагачинский	90	164	110	1650	333	К
Мазановский	2670	3800	3508	335	1530	4440
Михайловский	76302	205596	223154	74004	210901	149714
Октябрьский	26016	120090	177406	55397	124003	126463
Ромненский	7736	21860	23317	16175	30075	30463
Свободненский	25882	18815	25164	4282	17378	17508
Серышевский	27332	58335	71536	13137	47145	60731
Сковородинский	-	-	-	1280	964	К
Тамбовский	469433	562213	734479	272886	628775	452573
Шимановский	3291	1358	1693	578	1090	2240
городские округа						
Благовещенск	-	535	250	218	855	-
Белогорск	772	250	637	-	-	-
Зея	-	-	-	-	-	-
Свободный	-	-	-	-	-	-

**3.24. Урожайность пшеницы (в весе после доработки)
в хозяйствах всех категорий
(центнеров с 1 га убранной площади)**

	2005	2008	2009	2010	2011	2012
Всего по области	14,7	11,7	15,1	9,6	19,1	13,3
муниципальные районы						
Архаринский	5,6	9,8	6,6	4,8	11,7	8,4
Белогорский	8,9	4,3	10,9	7,2	16,7	15,2
Благовещенский	7,7	11,8	13,0	10,9	13,6	12,8
Бурейский	6,6	10,9	8,8	6,5	15,1	13,6
Завитинский	12,6	9,4	19,0	6,1	16,4	10,2
Зейский	6,8	4,5	6,0	7,1	5,4	9,4
Ивановский	15,1	10,1	15,9	9,5	21,2	11,1
Константиновский	16,5	15,0	15,4	9,4	21,9	13,6
Магдагачинский	9,0	8,2	11,0	7,5	4,2	К
Мазановский	7,8	6,1	8,1	2,1	4,6	7,8
Михайловский	11,2	12,5	12,8	8,7	18,0	11,2
Октябрьский	14,8	12,5	17,8	11,1	18,9	16,4
Ромненский	9,4	7,2	8,8	9,1	12,9	12,1
Свободненский	9,5	5,4	6,1	4,5	12,4	11,0
Серышевский	9,4	6,2	9,0	6,2	11,2	10,6
Сковородинский	-	-	-	7,6	4,2	К
Тамбовский	18,2	15,1	20,1	10,9	20,4	15,7
Шимановский	5,5	4,2	5,3	2,6	7,2	11,7
городские округа						
Благовещенск	-	6,7	8,3	6,1	9,1	-
Белогорск	10,6	1,0	8,0	-	-	-
Зeya	-	-	-	-	-	-
Свободный	-	-	-	-	-	-

**3.25. Валовой сбор ячменя (в весе после доработки)
в хозяйствах всех категорий
(центнеров)**

	2005	2008	2009	2010	2011	2012
Всего по области	598028	545230	704407	288018	746046	517524
муниципальные районы						
Архаринский	629	1018	610	500	228	685
Белогорский	9187	11474	18450	15069	49733	34903
Благовещенский	2945	6737	10216	50	220	416
Бурейский	-	-	300	100	12249	7814
Завитинский	1466	6122	9420	3228	10123	5052
Зейский	443	1153	1680	1780	701	100
Ивановский	116190	109516	183667	97670	146162	103592
Константиновский	77968	77334	66651	28611	150820	95909
Магдагачинский	-	82	110	60	85	К
Мазановский	250	540	-	308	-	840
Михайловский	44235	83721	90721	22456	67877	56548
Октябрьский	9613	19737	30117	10343	23530	29111
Ромненский	2952	4367	9749	2666	5235	4940
Свободненский	6588	6116	13291	1290	7027	7153
Серышевский	8161	8043	9726	2925	3636	12788
Сковородинский	150	-	-	-	-	-
Тамбовский	315081	208995	259327	100887	268420	155724
Шимановский	886	-	-	-	-	-
городские округа						
Благовещенск	-	275	-	-	-	-
Белогорск	1284	-	372	75	-	-
Свободный	-	-	-	-	-	-

**3.26. Урожайность ячменя (в весе после доработки)
в хозяйствах всех категорий
(центнеров с 1 га убранной площади)**

	2005	2008	2009	2010	2011	2012
Всего по области	18,5	10,2	13,8	8,7	19,7	11,2
муниципальные районы						
Архаринский	5,5	5,6	11,1	10,0	11,4	6,2
Белогорский	11,1	3,4	10,8	9,2	16,4	12,3
Благовещенский	11,7	8,8	13,7	10,0	7,3	7,3
Бурейский	-	-	15,0	5,0	13,9	15,0
Завитинский	24,0	13,5	18,1	10,4	22,2	7,7
Зейский	11,1	3,8	6,6	6,7	3,3	5,0
Ивановский	21,9	9,0	16,5	11,9	21,0	11,3
Константиновский	21,6	15,1	11,9	9,3	23,8	14,7
Магдагачинский	-	8,2	11,0	6,0	8,5	К
Мазановский	10,0	5,4	-	3,1	-	8,8
Михайловский	11,9	11,1	11,6	5,4	15,4	9,0
Октябрьский	13,0	8,3	15,5	8,2	20,8	12,2
Ромненский	8,1	5,0	11,0	6,8	14,5	11,8
Свободненский	10,9	5,3	10,5	3,7	11,3	10,1
Серышевский	12,9	4,2	10,8	7,7	11,4	12,2
Сковородинский	3,0	-	-	-	-	-
Тамбовский	20,3	12,1	14,2	7,9	20,4	10,3
Шимановский	2,8	-	-	-	-	-
городские округа						
Благовещенск	-	9,2	-	-	-	-
Белогорск	18,3	-	5,0	1,0	-	-
Зeya	-	-	-	-	-	-
Свободный	-	-	-	-	-	-

**3.27. Валовой сбор овса (в весе после доработки)
в хозяйствах всех категорий
(центнеров)**

	2005	2008	2009	2010	2011	2012
Всего по области	499109	402672	542876	162894	471285	364226
муниципальные районы						
Архаринский	13671	20088	27394	11814	25095	21181
Белогорский	13294	28079	47840	10746	37620	43915
Благовещенский	18698	23938	23720	4496	8645	9888
Бурейский	9616	12936	16906	10823	10565	9104
Завитинский	6434	12156	16225	3843	15075	10861
Зейский	6083	5798	5862	5411	4238	3960
Ивановский	100076	61441	84540	17741	64720	39921
Константиновский	68352	42521	45675	15438	45441	31171
Магдагачинский	588	82	2890	1748	3401	5425
Мазановский	7220	8970	12147	1136	12906	14100
Михайловский	57716	46627	71129	23544	88324	41013
Октябрьский	26822	25532	39531	17002	42240	28378
Ромненский	8540	9652	18977	6583	18073	19946
Свободненский	24177	19333	29248	5293	20745	31666
Селемджинский	-	-	-	-	-	-
Серышевский	36045	34591	49825	5543	26889	31079
Сковородинский	251	1500	-	1210	650	К
Тамбовский	95650	44330	45797	16342	36718	8388
Шимановский	4144	4078	2970	2980	8190	11674
городские округа						
Благовещенск	470	240	-	139	-	-
Белогорск	634	182	-	-	1750	-
Зeya	501	500	2200	1050	-	700
Свободный	127	98	-	12	-	-

**3.28. Урожайность овса (в весе после доработки)
в хозяйствах всех категорий
(центнеров с 1 гектара убранной площади)**

	2005	2008	2009	2010	2011	2012
Всего по области	13,2	9,1	13,1	7,0	15,4	11,0
муниципальные районы						
Архаринский	7,1	7,7	12,1	6,1	12,4	10,7
Белогорский	9,7	7,7	11,0	5,3	16,3	12,3
Благовещенский	11,6	11,7	18,5	7,6	14,4	12,5
Бурейский	9,4	9,9	12,3	10,4	9,6	12,1
Завитинский	10,8	7,9	16,6	10,2	18,4	8,9
Зейский	8,4	8,5	8,4	7,3	7,3	8,9
Ивановский	16,8	10,7	16,2	5,6	23,6	12,3
Константиновский	20,1	13,0	16,0	10,8	21,6	12,0
Магдагачинский	5,2	8,2	13,8	7,0	4,3	12,5
Мазановский	9,2	7,3	10,4	2,2	11,4	10,7
Михайловский	11,0	7,7	12,7	6,3	17,2	8,9
Октябрьский	13,5	9,7	17,5	13,6	17,7	13,8
Ромненский	6,2	6,0	10,9	4,8	11,8	9,3
Свободненский	12,7	7,2	8,3	6,3	12,0	10,5
Селемджинский	-	-	-	-	-	-
Серышевский	11,2	6,9	9,9	5,5	11,7	9,9
Сковородинский	3,6	37,5	-	6,4	3,8	К
Тамбовский	17,6	14,1	20,4	7,9	17,9	12,3
Шимановский	5,4	6,0	4,6	4,5	9,7	14,4
городские округа						
Благовещенск	11,8	6,0	-	5,6	-	-
Белогорск	9,1	1,5	-	-	5,8	-
Зeya	6,3	10,0	22,0	10,5	-	7,0
Свободный	4,2	3,9	-	0,4	-	-

**3.29. Валовой сбор гречихи (в весе после доработки)
в хозяйствах всех категорий
(центнеров)**

	2005	2008	2009	2010	2011	2012
Всего по области	63059	73802	30712	37899	99349	126053
муниципальные районы						
Архаринский	8718	4713	3776	7615	19613	18860
Белогорский	3334	7968	3920	2560	5916	15616
Благовещенский	190	-	510	400	759	628
Бурейский	4857	794	352	100	-	120
Завитинский	7252	-	-	4341	14058	К
Зейский	7	60	135	180	440	640
Ивановский	698	1300	20	-	-	350
Константиновский	81	1092	-	-	-	-
Магдагачинский	330	-	-	-	-	-
Мазановский	1621	1970	2825	4075	8885	12140
Михайловский	1299	2566	780	2074	3539	5500
Октябрьский	10941	21579	4204	7644	11038	14385
Ромненский	8696	12236	4549	1070	12040	16648
Свободненский	5373	5353	4253	6224	12129	15675
Селемджинский	120	-	-	-	-	-
Серьшевский	8919	13907	5298	1616	10615	18377
Тамбовский	138	-	50	-	-	-
Шимановский	50	54	40	-	271	К
городские округа						
Благовещенск	-	210	-	-	-	-
Белогорск	372	-	-	-	-	-
Зея	-	-	-	-	-	84
Свободный	63	-	-	-	46	-

**3.30. Урожайность гречихи (в весе после доработки)
в хозяйствах всех категорий
(центнеров с 1 га убранной площади)**

	2005	2008	2009	2010	2011	2012
Всего по области	5,1	6,0	3,1	5,1	7,1	7,7
муниципальные районы						
Архаринский	4,9	4,6	3,4	8,0	10,0	8,6
Белогорский	6,0	5,2	2,7	4,8	5,6	7,0
Благовещенский	2,7	-	3,9	8,0	7,5	4,8
Бурейский	4,3	2,8	2,2	4,0	-	3,0
Завитинский	5,3	-	-	7,2	10,4	К
Зейский	2,3	6,7	9,0	7,8	11,0	9,8
Ивановский	2,3	5,2	0,5	-	-	2,0
Константиновский	1,2	5,2	-	-	-	-
Магдагачинский	6,6	-	-	-	-	-
Мазановский	5,8	6,2	4,8	4,8	6,1	7,3
Михайловский	3,2	4,3	1,6	4,7	6,4	11,0
Октябрьский	7,2	8,0	3,4	4,4	5,5	7,4
Ромненский	4,4	4,9	3,8	3,9	7,3	9,0
Свободненский	5,0	6,4	3,7	4,5	5,4	5,9
Селемджинский	8,0	-	-	-	-	-
Серышевский	5,9	7,2	2,4	2,6	6,7	8,3
Тамбовский	2,6	-	5,0	-	-	-
Шимановский	2,5	2,7	8,0	-	6,8	К
городские округа						
Благовещенск	-	3,0	-	-	-	-
Белогорск	4,8	-	-	-	-	-
Зeya	-	-	-	-	-	7,0
Свободный	3,2	-	-	-	2,2	-

**3.31. Валовой сбор сои в хозяйствах всех категорий
в весе после доработки
(центнеров)**

	2005	2008	2009	2010	2011	2012
Всего по области	1918921	3049253	4122698	5365267	7757696	7240440
муниципальные районы						
Архаринский	65552	86001	125072	159133	186333	227130
Белогорский	81921	175962	356647	355137	645898	555334
Благовещенский	32200	83419	132615	217854	246622	310866
Бурейский	17664	48517	47664	84522	104703	144439
Завитинский	9426	102317	63899	86306	143214	141403
Зейский	-	215	626	2086	3510	2972
Ивановский	205592	435179	566021	744976	1165696	670187
Константиновский	321827	353973	560907	810352	1168081	1020026
Магдагачинский	-	-	-	277	479	320
Мазановский	21726	59910	32529	48171	62951	70670
Михайловский	202779	379526	532812	692750	968416	897687
Октябрьский	81995	231060	267464	403316	712964	990145
Ромненский	15381	79444	111689	126088	319399	392327
Свободненский	53894	59017	64332	70257	90786	104608
Серышевский	93441	232152	188302	183828	332769	309009
Сковородинский	-	-	-	250	225	-
Тамбовский	707450	718589	1065630	1367408	1578492	1390498
Шимановский	4327	1866	1040	3451	14130	12769
городские округа						
Благовещенск	80	795	2267	5007	5508	180
Белогорск	3462	1151	2957	3856	6700	-
Свободный	204	160	223	242	820	К

**3.32. Урожайность сои в хозяйствах всех категорий
в весе после доработки
(центнеров с 1 га убранной площади)**

	2005	2008	2009	2010	2011	2012
Всего по области	7,2	8,6	10,5	12,6	13,8	11,0
муниципальные районы						
Архаринский	6,9	6,5	7,5	8,1	8,6	9,4
Белогорский	3,8	6,2	8,8	9,3	12,3	8,2
Благовещенский	3,9	9,9	11,3	14,8	13,3	13,4
Бурейский	6,9	6,4	6,2	9,2	9,9	8,8
Завитинский	5,9	9,9	11,1	10,9	12,9	8,3
Зейский	-	10,8	4,2	6,0	5,7	7,4
Ивановский	4,2	8,9	11,0	14,7	14,7	9,7
Константиновский	9,2	8,2	11,1	13,1	16,6	13,2
Магдагачинский	-	-	-	2,9	5,3	17,8
Мазановский	7,5	9,9	5,5	8,0	8,4	7,2
Михайловский	8,1	8,8	10,3	11,1	12,1	9,6
Октябрьский	7,4	10,0	10,3	15,0	14,6	13,2
Ромненский	4,5	7,4	8,9	8,9	13,6	10,9
Свободненский	6,3	6,1	5,7	9,5	7,5	7,8
Серышевский	8,1	8,6	7,0	7,9	11,1	7,9
Сковородинский	-	-	-	7,1	4,9	-
Тамбовский	9,6	9,5	14,3	16,8	17,3	14,7
Шимановский	3,5	3,6	3,4	4,5	8,1	8,1
городские округа						
Благовещенск	1,6	6,6	9,9	19,0	13,1	9,0
Белогорск	5,7	2,3	5,5	8,7	8,6	-
Зeya	-	-	-	-	-	4,0
Свободный	1,6	3,8	4,5	2,4	3,4	0,9

3.33. Валовой сбор картофеля в хозяйствах всех категорий
 (центнеров)

	2005	2008	2009	2010	2011	2012
Всего по области	2737194	3647523	3047020	3038971	2957549	2960205
муниципальные районы						
Архаринский	100669	111255	91283	87277	83377	84314
Белогорский	129857	209991	171471	164593	158305	163670
Благовещенский	176238	325153	281600	337703	297907	322792
Бурейский	166708	119954	103596	93642	93015	92917
Завитинский	69573	128770	105410	100771	96594	94364
Зейский	85962	89796	73575	70449	68012	64660
Ивановский	293895	267080	224296	214441	227556	213826
Константиновский	118975	134802	110796	120286	118215	116588
Магдагачинский	61199	123579	101674	97086	93154	93830
Мазановский	103636	144866	123029	117025	112819	116345
Михайловский	98953	114144	94079	89890	88299	84700
Октябрьский	142729	164660	135763	129727	124467	124697
Ромненский	85048	106892	86542	84219	91123	92790
Свободненский	165899	201378	165732	177703	170704	184630
Селемджинский	3650	20586	16973	16216	15570	16059
Серьшевский	129597	184352	148801	144828	141467	140436
Сковородинский	39695	86718	71499	68309	65587	66024
Тамбовский	135189	263529	234930	238062	221856	206280
Тындинский	10854	18745	15470	14767	14181	14625
Шимановский	72495	88700	73751	71772	69263	71157
городские округа						
Благовещенск	279276	185243	157152	149450	176734	159577
Белогорск	43052	136095	112210	107230	103020	106149
Зeya	13319	50854	38846	37019	35379	36516
Райчихинск	83623	76006	62667	59863	57465	59302
Свободный	90422	148798	124118	132029	123463	123451
Тында	118	17712	14604	13943	13389	13821
Шимановск	36563	63752	54292	50201	48195	48715
п.г.т.Прогресс	-	60711	50056	47792	45864	46317

3.34. Урожайность картофеля в хозяйствах всех категорий (центнеров с 1 га убранный площади)

	2005	2008	2009	2010	2011	2012
Всего по области	135,5	179,2	147,5	147,1	138,2	142,0
муниципальные районы						
Архаринский	118,6	158,0	131,8	127,3	122,3	123,5
Белогорский	146,7	182,4	150,4	150,2	144,7	144,6
Благовещенский	125,5	153,9	125,2	160,4	129,5	153,1
Бурейский	125,5	176,7	143,9	134,2	135,2	139,9
Завитинский	128,0	219,4	180,5	172,3	166,3	162,4
Зейский	111,0	143,9	120,4	115,1	110,9	105,2
Ивановский	147,4	199,4	170,2	163,6	158,1	161,9
Константиновский	141,6	193,3	163,9	155,4	152,2	150,3
Магдагачинский	139,6	190,7	157,2	150,1	144,2	145,4
Мазановский	134,0	184,5	151,1	144,5	140,3	142,9
Михайловский	117,3	158,1	126,8	123,0	110,8	119,0
Октябрьский	145,7	201,9	166,5	159,0	152,7	152,5
Ромненский	134,8	179,0	145,9	139,9	140,4	143,4
Свободненский	131,9	172,7	138,5	146,3	135,9	145,5
Селемджинский	98,7	141,0	116,3	111,1	106,6	109,2
Серышевский	123,2	160,3	129,2	124,1	117,7	116,7
Сковородинский	106,0	149,0	122,9	117,4	112,7	113,2
Тамбовский	147,3	200,9	173,3	169,4	150,1	151,1
Тындинский	102,0	143,9	118,6	113,3	108,8	111,4
Шимановский	136,9	187,9	154,1	143,1	129,0	134,3
городские округа						
Благовещенск	159,8	196,2	159,8	154,0	154,4	149,2
Белогорск	151,0	211,0	174,0	166,1	159,2	164,1
Зeya	113,5	164,6	136,3	130,6	125,5	129,5
Райчихинск	126,0	178,0	146,8	140,2	134,6	138,6
Свободный	137,0	187,9	154,8	148,0	141,8	140,9
Тында	103,0	144,0	118,7	113,4	108,9	112,4
Шимановск	137,7	191,7	142,1	151,1	145,0	146,3
п.г.т.Прогресс	-	177,0	145,9	139,3	133,7	134,6

3.35. Валовой сбор картофеля в хозяйствах населения
 (центнеров)

	2005	2008	2009	2010	2011	2012
Всего по области	2579688	3404287	2821800	2729250	2623396	2623528
муниципальные районы						
Архаринский	100469	110160	90827	86760	83289	84210
Белогорский	127941	199469	164051	156643	150369	151786
Благовещенский	99107	198369	163779	156429	150144	152952
Бурейский	164186	111784	92166	88042	84515	84717
Завитинский	69414	127820	105388	100651	96594	94364
Зейский	83091	87016	71745	68529	65792	62530
Ивановский	276650	262316	216535	206747	198496	199563
Константиновский	115611	131340	108290	119104	114316	115201
Магдагачинский	61127	123195	101574	97016	93118	93800
Мазановский	102458	144336	122379	116905	112219	113645
Михайловский	97722	112224	92529	88370	84824	83900
Октябрьский	137767	164630	135737	129669	124467	124408
Ромненский	84376	100130	82557	79314	83289	84120
Свободненский	143397	173952	151972	148153	142089	143570
Селемджинский	3488	20586	16973	16216	15570	16059
Серьшевский	127222	179172	145991	141368	135711	135046
Сковородинский	39695	86718	71499	68309	65587	66024
Тамбовский	118116	227920	193106	184449	176287	157399
Тындинский	10854	18720	15435	14737	14151	14607
Шимановский	71763	87400	72061	68838	66056	68157
городские округа						
Благовещенск	279004	181928	150293	143551	137781	142147
Белогорск	43052	136095	112210	107180	102900	106149
Зея	12783	49634	38596	36869	35379	36516
Райчихинск	83623	76006	62667	59863	57465	59302
Свободный	90222	147798	123418	130934	122979	122861
Тында	118	17712	14604	13943	13389	13821
Шимановск	36432	63744	52557	50191	48185	48705
п.г.т.Прогресс	-	60711	50056	47792	45864	46317

3.36. Валовой сбор овощей в хозяйствах всех категорий
 (центнеров)

	2005	2008	2009	2010	2011	2012
Всего по области	518890	673341	592499	589080	608486	693159
муниципальные районы						
Архаринский	12738	16321	13347	13726	14042	17863
Белогорский	16258	50307	42421	42513	43373	46246
Благовещенский	57579	79644	78991	73437	67427	71954
Бурейский	23211	16871	13385	13800	14021	16525
Завитинский	12639	13483	9639	10060	9980	13294
Зейский	4395	9211	8060	8312	8429	11148
Ивановский	48133	46872	44135	42828	56116	50056
Константиновский	31690	12618	10270	11749	11945	13492
Магдагачинский	2924	6717	5443	5533	5622	7431
Мазановский	25066	13074	10660	11030	11128	16180
Михайловский	22065	21227	16917	19124	21271	20309
Октябрьский	20402	15306	12345	12749	12948	15003
Ромненский	20233	13591	12709	11477	11917	16218
Свободненский	27607	52012	44845	50164	55121	58742
Селемджинский	1050	1834	1374	1420	1452	2697
Серышевский	38285	57808	47323	47483	48504	55327
Сковородинский	8452	4043	3253	3311	3372	6586
Тамбовский	49032	57411	50157	42528	48181	48307
Тындинский	3127	1574	1254	1321	1341	2552
Шимановский	3857	4778	4322	4464	4263	6093
городские округа						
Благовещенск	27398	81949	82524	80412	74427	80382
Белогорск	11234	27801	22473	22990	23379	25290
Зeya	5538	5647	4694	4281	4287	6750
Райчихинск	10354	19047	15473	16273	16408	20728
Свободный	24789	23712	19789	20912	22096	23936
Тында	614	2789	2248	2310	2356	4383
Шимановск	10220	5257	4347	4399	4481	6075
п.г.т.Прогресс	-	9931	8069	8354	8451	10954

**3.37. Валовой сбор овощей открытого грунта
в хозяйствах всех категорий
(центнеров)**

	2005	2008	2009	2010	2011	2012
Всего по области	504362	660604	566049	569959	592665	677400
муниципальные районы						
Архаринский	12738	16321	13347	13726	14042	16543
Белогорский	16258	50227	42245	42206	43239	46055
Благовещенский	43165	77621	71667	72497	64128	70634
Бурейский	23211	16871	13385	13800	14021	16525
Завитинский	12639	13483	9639	10060	9980	13294
Зейский	4395	9211	8060	7912	8029	11148
Ивановский	48097	46858	44114	42820	56103	50056
Константиновский	31690	12618	10270	11749	11945	13492
Магдагачинский	2924	6717	5443	5533	5622	7431
Мазановский	25066	13074	10660	11030	11128	16180
Михайловский	22065	21227	16917	19124	21271	20309
Октябрьский	20402	15306	12345	12749	12948	15003
Ромненский	20233	13591	12709	11477	11917	16218
Свободненский	27607	52012	44845	50164	55121	58742
Селемджинский	1050	1834	1374	1420	1452	2697
Серышевский	38285	57808	47323	47483	48504	55327
Сковородинский	8452	4043	3253	3311	3372	6586
Тамбовский	49032	57411	50157	42528	48181	48307
Тындинский	3127	1564	1243	1309	1326	2537
Шимановский	3852	4778	4322	4464	4263	5995
городские округа						
Благовещенск	27384	71399	63606	62958	62468	67567
Белогорск	11234	27801	22473	22990	23379	25290
Зея	5534	5587	4694	4281	4287	6750
Райчихинск	10354	19047	15473	16273	16408	20728
Свободный	24789	23712	19789	20912	22096	23936
Тында	614	2789	2248	2310	2356	4383
Шимановск	10165	5257	4347	4399	4481	6075
п.г.т.Прогресс	-	9931	8069	8354	8451	10954

**3.38. Урожайность овощей открытого грунта
в хозяйствах всех категорий
(центнеров с 1 га убранный площади)**

	2005	2008	2009	2010	2011	2012
Всего по области	109,3	156,7	129,7	135,0	137,1	162,5
муниципальные районы						
Архаринский	113,7	166,5	134,6	140,1	142,0	156,9
Белогорский	72,4	175,6	147,6	158,1	142,0	143,1
Благовещенский	111,4	158,3	155,5	177,3	161,3	173,3
Бурейский	110,5	163,8	135,1	140,8	143,1	156,9
Завитинский	99,1	164,4	108,3	119,8	118,8	151,8
Зейский	98,3	134,7	119,1	113,4	115,5	156,9
Ивановский	97,7	135,4	112,7	98,4	106,1	147,6
Константиновский	120,3	172,8	140,7	146,9	149,3	156,9
Магдагачинский	97,0	149,3	121,0	123,0	124,9	157,3
Мазановский	95,2	139,1	112,2	110,3	119,7	157,2
Михайловский	127,7	145,4	142,2	122,6	149,5	144,2
Октябрьский	118,1	159,8	137,2	141,7	145,5	156,8
Ромненский	111,2	137,3	110,5	114,8	122,9	145,2
Свободненский	112,3	134,7	119,0	136,3	138,1	133,2
Селемджинский	103,2	101,9	85,9	88,8	90,8	156,7
Серышевский	120,8	173,4	139,4	141,6	142,2	150,1
Сковородинский	73,9	103,7	83,4	84,9	86,5	157,3
Тамбовский	117,2	158,2	124,8	144,2	147,8	150,9
Тындинский	82,0	103,6	82,3	86,7	87,8	155,9
Шимановский	102,8	152,7	114,6	119,4	114,6	122,5
городские округа						
Благовещенск	130,1	172,7	126,7	127,9	148,1	156,7
Белогорск	127,8	183,5	147,9	153,3	155,9	156,8
Зeya	95,0	130,5	104,3	104,4	107,2	157,1
Райчихинск	113,2	154,9	125,8	132,3	133,4	156,7
Свободный	129,3	179,6	141,4	151,5	150,3	149,3
Тында	83,0	107,3	86,5	88,8	90,6	156,9
Шимановск	112,1	144,8	110,9	122,2	124,5	156,9
п.г.т.Прогресс	-	152,8	124,1	128,5	130,0	156,7

3.39. Валовой сбор овощей в хозяйствах населения
 (центнеров)

	2005	2008	2009	2010	2011	2012
Всего по области	459218	585367	484305	505850	608486	608212
муниципальные районы						
Архаринский	12738	16321	13314	13726	14042	16525
Белогорский	13070	48409	39545	41164	43373	43475
Благовещенский	28783	51206	41727	43093	67427	46514
Бурейский	23089	16499	13373	13800	14021	16525
Завитинский	11768	11283	9189	9635	9980	12464
Зейский	4254	8831	7169	7252	8429	10955
Ивановский	40727	43197	35165	36737	56116	42452
Константиновский	31690	12618	10270	11749	11945	13492
Магдагачинский	2924	6642	5378	5503	5622	7431
Мазановский	25066	13004	10570	10960	11128	15687
Михайловский	22044	20567	16725	18058	21271	19709
Октябрьский	20352	15111	12272	12734	12948	15003
Ромненский	20223	10095	8199	8464	11917	13492
Свободненский	24264	35020	34233	39144	55121	41444
Селемджинский	732	1708	1374	1420	1452	2697
Серьшевский	37912	57290	46691	46989	48504	54772
Сковородинский	8452	4043	3253	3311	3372	6586
Тамбовский	35664	41142	35934	36318	48181	37919
Тындинский	3127	1555	1231	1301	1341	2529
Шимановский	3563	4473	3642	3752	4263	5064
городские округа						
Благовещенск	27112	70298	57293	59223	74427	67567
Белогорск	10883	27753	22453	22990	23379	25290
Зeya	5286	5187	4104	4221	4287	6750
Райчихинск	10354	19047	15473	16273	16408	20728
Свободный	24364	23587	19104	20850	22096	23095
Тында	614	2789	2248	2310	2356	4383
Шимановск	10163	5255	4275	4399	4481	6071
п.г.т.Прогресс	-	9931	8069	8354	8451	10954

**3.40. Валовые сборы сельскохозяйственных культур
в крестьянских (фермерских) хозяйствах и у индивидуальных
предпринимателей в 2012 году**
(центнеров)

	Зерно (в весе после доработки)	Соя (в весе по- сле дора- ботки)	Картофель	Овощи
Всего по области	689287	2025121	262988	57445
муниципальные районы				
Архаринский	26455	106716		1320
Белогорский	90060	309513	5020	107
Благовещенский	40576	198780	168360	25440
Бурейский	3428	26690	8200	-
Завитинский	260	2080	-	-
Зейский	5960	2972	2130	193
Ивановский	62486	91095	5630	1245
Константиновский	67292	275207	250	-
Магдагачинский	350	320	-	-
Мазановский	18000	57570	900	-
Михайловский	113031	299346	-	-
Октябрьский	71736	199650	120	-
Ромненский	63220	185162	3810	2161
Свободненский	55090	74980	29570	16115
Серышевский	60597	159999	3030	53
Сковородинский	-	-	-	-
Тамбовский	9962	34961	33950	10388
Тындинский	-	-	18	23
Шимановский	-	-	1800	400
городские округа				
Благовещенск	-	-	200	-
Белогорск	-	-	-	-
Зея	784	80	-	-

81
РАЙОНЫ АМУРСКОЙ ОБЛАСТИ
ЖИВОТНОВОДСТВО

**3.41. поголовье крупного рогатого скота в хозяйствах
всех категорий**
(на конец года; голов)

	2005	2008	2009	2010	2011	2012
Всего по области	107494	94396	87681	88685	96042	99559
муниципальные районы						
Архаринский	2871	2675	2403	2173	2095	2463
Белогорский	7194	7525	6887	7221	8239	8989
Благовещенский	5190	4726	4259	4552	4810	4768
Бурейский	4322	3758	2763	2786	3148	3287
Завитинский	4186	4547	3933	4161	4320	4628
Зейский	3001	2127	2477	1963	2105	2009
Ивановский	7375	8665	8291	8323	8732	8324
Константиновский	8506	8479	8061	7944	8424	7767
Магдагачинский	2126	1360	1353	1510	2075	2283
Мазановский	5231	3656	3731	3912	4261	4322
Михайловский	6296	6835	5453	6046	6596	6174
Октябрьский	5737	4345	4369	4108	3980	3726
Ромненский	4611	4253	4149	4271	4497	6529
Свободненский	4717	4027	3884	4103	5142	5146
Селемджинский	615	776	564	498	491	566
Серышевский	8034	6220	5360	5794	6685	6605
Сковородинский	3468	893	1121	900	918	1618
Тамбовский	16793	12993	12367	12385	12267	12931
Тындинский	467	382	227	230	147	119
Шимановский	3012	2478	2406	2424	3422	3637
городские округа						
Благовещенск	193	359	537	177	102	252
Белогорск	1421	928	661	1083	1411	514
Зея	559	322	368	222	244	299
Райчихинск	419	424	408	400	407	460
Свободный	681	771	802	650	662	1029
Тында	29	120	71	72	73	86
Шимановск	440	483	517	542	550	718
п.г.т.Прогресс	-	269	259	235	239	310

3.42. поголовье коров в хозяйствах всех категорий

(на конец года; голов)

	2005	2008	2009	2010	2011	2012
Всего по области	45322	44626	42331	43770	45348	46329
муниципальные районы						
Архаринский	1518	1494	1458	1260	1232	1428
Белогорский	2897	3497	3422	3739	3887	3963
Благовещенский	1876	1906	2177	2308	2490	2482
Бурейский	1710	1810	1265	1463	1628	1740
Завитинский	2166	2315	1986	2215	2259	2351
Зейский	1160	996	1267	975	1008	966
Ивановский	3521	4202	4512	4525	4198	4314
Константиновский	3788	3658	3403	3373	3506	3193
Магдагачинский	974	652	725	809	886	1017
Мазановский	1834	1720	1809	1926	1989	2087
Михайловский	2732	3197	2597	2865	3184	2928
Октябрьский	2352	2134	2023	2037	2017	1767
Ромненский	1758	2129	1988	2196	2227	2261
Свободненский	1959	1922	1879	2174	2364	2489
Селемджинский	336	298	205	186	219	264
Серышевский	3546	3160	2702	2940	3269	3381
Сковородинский	826	557	590	396	513	633
Тамбовский	6546	5655	5214	5340	5198	5264
Тындинский	175	160	110	111	63	62
Шимановский	1199	1132	1078	1086	1239	1493
городские округа						
Благовещенск	79	119	138	75	46	153
Белогорск	672	496	421	484	602	184
Зeya	330	155	177	101	105	139
Райчихинск	561	303	270	265	269	360
Свободный	421	364	361	348	364	625
Тында	20	81	56	57	55	73
Шимановск	366	313	319	333	346	464
п.г.т.Прогресс	-	201	179	183	185	248

РАЙОНЫ АМУРСКОЙ ОБЛАСТИ

3.43. поголовье свиней в хозяйствах всех категорий
(на конец года; голов)

	2005	2008	2009	2010	2011	2012
Всего по области	58865	75896	66235	70231	75079	73621
муниципальные районы						
Архаринский	2181	2704	2432	2435	2669	3247
Белогорский	2233	2787	2350	2343	2542	2300
Благовещенский	1718	5408	5042	7112	9275	8283
Бурейский	1931	2389	1679	2064	2279	2494
Завитинский	1368	1410	1126	1551	1763	1980
Зейский	2040	3149	3827	3298	3416	3152
Ивановский	5309	4830	3982	3930	4715	4195
Константиновский	10396	16981	14442	15504	14633	12252
Магдагачинский	259	313	764	467	690	977
Мазановский	1845	2412	1970	1943	2274	2776
Михайловский	4808	5306	4607	4693	5114	4378
Октябрьский	1906	2547	2233	2470	2741	2267
Ромненский	1550	2175	1853	1853	1934	1884
Свободненский	2337	3662	3414	3898	3857	3649
Селемджинский	1261	727	599	707	867	874
Серышевский	3711	5610	4418	4423	3854	3657
Сковородинский	688	731	875	584	482	470
Тамбовский	8800	8202	6023	6821	7572	9953
Тындинский	243	666	713	1046	909	793
Шимановский	708	463	596	712	880	846
городские округа						
Благовещенск	1724	1146	1096	841	923	1073
Белогорск	309	194	109	127	159	216
Зея	242	310	311	276	323	432
Райчихинск	303	156	111	149	158	210
Свободный	713	904	953	558	585	680
Тында	135	490	493	180	182	242
Шимановск	147	97	127	146	177	201
п.г.т.Прогресс	-	127	90	100	106	140

3.44. поголовье овец и коз в хозяйствах всех категорий

(на конец года; голов)

	2005	2008	2009	2010	2011	2012
Всего по области	25085	30721	29212	25685	24448	26046
муниципальные районы						
Архаринский	1104	1016	1254	679	724	653
Белогорский	1432	2070	2256	1913	1349	766
Благовещенский	1033	1556	1698	1728	1946	3014
Бурейский	716	629	611	702	826	774
Завитинский	1426	1749	1569	1114	1175	995
Зейский	514	446	398	465	415	371
Ивановский	2218	3319	3070	2732	1935	2071
Константиновский	1381	1965	1646	1658	1362	1139
Магдагачинский	546	635	555	473	465	461
Мазановский	880	812	783	866	713	840
Михайловский	1139	905	874	842	752	851
Октябрьский	1470	1527	1353	1212	1205	1090
Ромненский	1289	1157	1119	985	639	677
Свободненский	2305	6249	5557	4456	4793	1409
Селемджинский	193	228	141	393	293	238
Серышевский	1583	1897	1668	1521	1671	1661
Сковородинский	255	356	370	274	363	408
Тамбовский	1177	1172	1137	1317	1067	1383
Тындинский	237	236	159	174	135	127
Шимановский	650	875	595	529	789	768
городские округа						
Благовещенск	2185	655	1088	588	710	559
Белогорск	184	114	87	115	170	238
Зея	302	311	308	185	180	158
Райчихинск	291	149	153	122	121	119
Свободный	258	255	198	190	168	4847
Тында	31	40	124	84	107	108
Шимановск	286	277	316	250	262	212
п.г.т.Прогресс	-	121	125	118	113	109

3.45. поголовье оленей в хозяйствах всех категорий

(на конец года; голов)

	2005	2008	2009	2010	2011	2012
Всего по области	6465	7375	6782	6859	7050	6829
муниципальные районы						
Зейский	1721	1609	566	736	691	766
Селемджинский	908	1105	1093	1173	1118	1244
Тындинский	3836	4661	5123	4950	5166	4741
г. Тында	-	-	-	-	75	78



3.46. поголовье птицы в хозяйствах всех категорий

(на конец года; тыс. голов)

	2005	2008	2009	2010	2011	2012
Всего по области	1959,0	2350,0	2806,1	2658,1	2675,9	2371,3
муниципальные районы						
Архаринский	19,4	17,0	17,2	16,4	15,1	13,0
Белогорский	372,4	476,3	684,8	616,1	621,3	638,4
Благовещенский	68,9	22,9	23,7	23,7	19,9	17,0
Бурейский	178,8	161,3	161,7	140,7	73,9	49,2
Завитинский	12,5	14,0	14,0	13,7	13,2	11,2
Зейский	7,9	8,1	8,2	9,2	10,1	8,9
Ивановский	61,4	75,4	56,7	59,3	52,6	44,6
Константиновский	28,8	35,8	36,2	33,7	33,1	28,6
Магдагачинский	4,9	5,6	5,7	6,0	6,9	5,9
Мазановский	21,2	18,3	18,5	18,1	16,8	14,5
Михайловский	35,2	45,8	46,1	40,4	38,1	32,9
Октябрьский	21,7	26,4	26,6	24,8	22,2	19,2
Ромненский	14,7	17,6	17,7	16,5	14,2	12,4
Свободненский	68,1	80,8	122,4	72,8	121,2	110,0
Селемджинский	10,8	4,7	4,8	4,4	4,1	3,5
Серышевский	22,6	28,6	29,0	26,8	25,1	21,4
Сковородинский	3,5	4,1	4,2	4,0	4,1	3,6
Тамбовский	66,7	68,1	69,1	54,8	47,5	41,1
Тындинский	2,8	3,1	3,2	3,8	3,3	3,4
Шимановский	7,4	8,6	8,6	10,3	8,9	7,5
городские округа						
Благовещенск	887,7	1190,8	1410,4	1425,6	1483,1	1248,9
Белогорск	11,7	8,3	8,4	8,4	9,2	7,9
Зея	5,1	5,7	5,8	5,4	6,9	6,0
Райчихинск	8,2	5,0	5,1	5,6	6,3	5,4
Свободный	9,5	9,9	10,0	9,9	3,1	2,7
Тында	0,1	1,4	1,5	1,4	10,1	8,8
Шимановск	6,9	3,6	3,7	3,5	1,7	1,4
п.г.т.Прогресс	-	2,8	2,8	2,7	3,9	3,9

**3.47. поголовье крупного рогатого скота
в сельскохозяйственных организациях**
(на конец года; голов)

	2005	2008	2009	2010	2011	2012
Всего по области	25985	25440	22114	22901	27495	31533
муниципальные районы						
Архаринский	578	651	581	482	К	К
Белогорский	1304	1754	1233	1399	К	К
Благовещенский	1133	1685	1788	К ¹	К	К
Бурейский	1264	1337	464	427	К	К
Завитинский	1022	770	722	910	К	К
Зейский	562	452	365	К	К	-
Ивановский	1022	2710	2607	2801	3459	3407
Константиновский	4215	4372	4278	4097	4413	4389
Магдагачинский	310	51	26	К	К	К
Мазановский	207	256	258	К	К	К
Михайловский	684	694	380	К	К	К
Октябрьский	783	398	339	297	К	К
Ромненский	-	-	-	-	К	К
Свободненский	450	426	289	156	К	К
Селемджинский	-	-	-	-	-	-
Серышевский	1563	834	326	К	К	К
Сковородинский	-	-	-	К	К	К
Тамбовский	8702	7051	6824	6633	6988	7371
Шимановский	1086	1139	922	839	К	2138
городские округа						
Благовещенск	109	135	116	К	К	К
Белогорск	686	696	570	К	-	-
Зeya	261	29	26	-	К	К
Райчихинск	-	-	-	-	-	-
Свободный	44	-	-	-	-	-

¹ Здесь и далее Данные не публикуются в целях обеспечения конфиденциальности первичных статистических данных, полученных от респондентов, в соответствии с Федеральным законом от 29.11.2007 г. № 282-ФЗ «Об официальном статистическом учете и системе государственной статистики в Российской Федерации» (п.5, ст.4; ч.1, ст.9)

3.48. поголовье коров в сельскохозяйственных организациях

(на конец года; голов)

	2005	2008	2009	2010	2011	2012
Всего по области	10383	9952	9547	9684	10531	11222
муниципальные районы						
Архаринский	305	322	322	288	К	К
Белогорский	537	848	847	840	К	К
Благовещенский	330	728	995	К	К	К
Бурейский	468	483	104	155	К	К
Завитинский	590	365	290	285	К	К
Зейский	195	195	195	К	К	-
Ивановский	275	926	1356	1362	1171	1595
Константиновский	1765	1492	1450	1418	1474	1515
Магдагачинский	108	21	16	К	К	К
Мазановский	52	93	90	К	К	К
Михайловский	295	281	178	К	К	К
Октябрьский	295	143	133	115	73	88
Ромненский	-	-	-	-	К	К
Свободненский	200	193	151	К	К	К
Селемджинский	-	-	-	-	-	-
Серьшевский	716	364	127	К	К	К
Сковородинский	-	-	-	К	К	К
Тамбовский	3220	2625	2498	2476	2608	2517
Шимановский	463	466	396	401	К	К
городские округа						
Благовещенск	32	36	35	К	К	К
Белогорск	334	356	350	К	К	К
Зeya	187	15	14	-	К	К
Райчихинск	-	-	-	-	-	-
Свободный	16	-	-	-	-	-

3.49. поголовье свиней в сельскохозяйственных организациях
 (на конец года; голов)

	2005	2008	2009	2010	2011	2012
Всего по области	12592	19853	16433	18548	18989	16689
муниципальные районы						
Архаринский	-	-	-	К	-	К
Белогорский	603	463	446	415	К	-
Благовещенский	211	1903	1985	К	К	К
Бурейский	41	50	-	-	К	-
Зейский	-	86	105	К	-	-
Ивановский	59	13	31	К	К	К
Константиновский	7771	12253	9952	К	К	К
Магдагачинский	-	-	-	-	-	К
Михайловский	-	-	-	-	К	К
Октябрьский	-	-	-	К	К	К
Свободненский	46	20	7	К	К	-
Селемджинский	7	-	-	-	-	-
Сковородинский	136	238	267	К	К	К
Тамбовский	3047	3794	2751	К	К	К
Тындинский	-	-	-	-	-	-
Шимановский	-	-	-	К	К	К
городские округа						
Благовещенск	523	486	442	К	К	К
Белогорск	-	71	-	-	-	-
Зея	-	3	5	-	-	-
Райчихинск	-	-	-	-	-	-
Свободный	148	183	152	К	К	К
Тында	-	290	290	-	-	-

3.50. поголовье овец и коз в сельскохозяйственных организациях
 (на конец года; голов)

	2005	2008	2009	2010	2011	2012
Всего по области	243	573	374	363	671	973
муниципальные районы						
Завитинский	159	331	339	К	К	К
Ивановский	55	8	16	К	К	-
Михайловский	2	2	2	-	-	-
Октябрьский	1	197	-	К	К	К
Селемджинский	1	-	-	-	-	-
Шимановский	-	-	-	-	К	К
городские округа						
Благовещенск	4	2	2	К	К	К
Белогорск	4	31	4	-	-	-
Зея	-	-	10	-	-	-
Райчихинск	-	-	-	-	-	-
Свободный	17	2	1	-	К	К

3.51. поголовье птицы в сельскохозяйственных организациях
 (на конец года; голов)

	2005	2008	2009	2010	2011	2012
Всего по области	1382573	1797642	2206254	2132642	2128522	1989614
муниципальные районы						
Белогорский	341195	455464	663968	К	К	К
Благовещенский	-	-	-	-	-	-
Бурейский	157584	145778	145988	К	К	К
Ивановский	11507	19542	-	-	-	-
Свободненский	-	-	-	К	К	К
Шимановский	-	-	-	К	К	-
городские округа						
Благовещенск	872287	1176802	1396269	К	К	К
Зея	-	23	29	-	-	-

3.52. поголовье крупного рогатого скота в хозяйствах населения
 (на конец года; голов)

	2005	2008	2009	2010	2011	2012
Всего по области	76575	62501	59615	60090	61211	60914
муниципальные районы						
Архаринский	2077	1946	1752	1645	1549	1704
Белогорский	5005	4470	4377	4717	4829	4371
Благовещенский	3330	1932	1619	1648	1480	1468
Бурейский	2858	2277	2193	2292	2598	2630
Завитинский	3106	3648	3081	3195	3212	3462
Зейский	2182	1456	1968	1588	1567	1636
Ивановский	5863	5685	5476	5278	5012	4784
Константиновский	4188	3934	3499	3749	3843	3325
Магдагачинский	1685	1201	1247	1161	1206	1321
Мазановский	4987	3305	3377	3648	3695	3798
Михайловский	5429	5744	4862	5126	5772	5508
Октябрьский	4506	3522	3156	3259	3068	2661
Ромненский	4417	3774	3599	3836	4253	3947
Свободненский	3915	3297	3177	3255	3561	3600
Селемджинский	605	732	516	498	491	566
Серышевский	6226	4425	4691	4424	4737	4902
Сковородинский	3354	878	1091	816	816	1031
Тамбовский	7926	5832	5433	5668	5193	5440
Тындинский	463	382	227	230	147	119
Шимановский	1851	1245	1363	1420	1529	1337
городские округа						
Благовещенск	84	224	421	98	92	107
Белогорск	735	232	91	420	404	491
Зeya	298	293	342	222	227	290
Райчихинск	419	424	408	400	407	460
Свободный	597	771	809	650	662	842
Тында	29	120	802	72	73	86
Шимановск	440	483	71	540	549	718
п.г.т.Прогресс	-	269	259	235	239	310

3.53. поголовье коров в хозяйствах населения

(на конец года; голов)

	2005	2008	2009	2010	2011	2012
Всего по области	33042	32030	30258	31315	31738	31730
муниципальные районы						
Архаринский	1133	1134	1110	954	893	998
Белогорский	2117	2206	2105	2424	2463	2245
Благовещенский	1245	921	760	733	750	685
Бурейский	1178	1249	1114	1278	1416	1476
Завитинский	1542	1890	1622	1897	1871	2001
Зейский	854	705	982	779	764	782
Ивановский	2994	3099	3045	3032	2866	2608
Константиновский	1967	2082	1784	1905	1952	1652
Магдагачинский	796	577	662	626	617	689
Мазановский	1771	1585	1679	1825	1841	1875
Михайловский	2359	2755	2361	2487	2774	2660
Октябрьский	1852	1764	1574	1613	1568	1358
Ромненский	1689	1906	1764	2012	2111	1981
Свободненский	1620	1575	1582	1719	1851	1860
Селемджинский	336	281	185	186	219	264
Серышевский	2771	2384	2422	2424	2493	2656
Сковородинский	808	548	571	384	476	551
Тамбовский	3256	2976	2672	2805	2539	2687
Тындинский	173	160	110	111	63	62
Шимановский	712	608	632	658	726	660
городские округа						
Благовещенск	47	83	36	43	40	38
Белогорск	338	140	138	133	127	176
Зeya	143	140	163	101	99	133
Райчихинск	561	303	270	265	269	360
Свободный	394	364	361	348	364	488
Тында	20	81	56	57	55	73
Шимановск	366	313	319	333	346	464
п.г.т.Прогресс	-	201	179	183	185	248

3.54. поголовье свиней в хозяйствах населения

(на конец года; голов)

	2005	2008	2009	2010	2011	2012
Всего по области	42905	44436	39002	40460	42107	45659
муниципальные районы						
Архаринский	2085	2596	2349	2370	2632	2945
Белогорский	1419	1954	1662	1808	1899	2194
Благовещенский	1382	1775	1429	1693	1629	2065
Бурейский	1655	2104	1492	1893	2020	2357
Завитинский	1348	1384	1102	1513	1595	1784
Зейский	1125	1181	1672	1175	1377	1421
Ивановский	4562	4750	3823	3827	3731	3638
Константиновский	2572	2698	2288	2313	2624	2751
Магдагачинский	224	288	443	453	676	858
Мазановский	1804	2161	1768	1866	1916	2033
Михайловский	4568	4935	4385	4488	4332	4173
Октябрьский	1848	2091	1878	1966	2218	2076
Ромненский	1395	1795	1413	1541	1667	1852
Свободненский	2081	2759	2482	2433	2647	2690
Селемджинский	1202	595	505	707	867	874
Серышевский	3656	3152	3146	3168	2761	3063
Сковородинский	487	443	441	312	300	428
Тамбовский	5672	4342	3184	3804	3828	4571
Тындинский	243	588	543	701	709	584
Шимановский	696	454	596	617	713	692
городские округа						
Благовещенск	1201	660	654	483	506	678
Белогорск	309	123	109	94	106	141
Зея	242	307	306	276	323	431
Райчихинск	303	156	111	149	158	210
Свободный	544	721	801	400	435	567
Тында	135	200	203	180	182	242
Шимановск	147	97	127	130	150	201
п.г.т.Прогресс	-	127	90	100	106	140

3.55. поголовье овец и коз в хозяйствах населения

(на конец года; голов)

	2005	2008	2009	2010	2011	2012
Всего по области	21979	20841	21706	18740	16863	17292
муниципальные районы						
Архаринский	987	1009	1247	657	718	649
Белогорский	1191	1363	1268	1010	912	761
Благовещенский	715	1134	1093	835	694	1380
Бурейский	696	579	611	702	826	774
Завитинский	1229	1287	1157	676	698	499
Зейский	514	446	398	465	415	371
Ивановский	1846	2053	2934	2299	1616	1936
Константиновский	1352	1860	1518	1633	1320	1092
Магдагачинский	546	635	555	473	465	431
Мазановский	851	757	748	866	713	715
Михайловский	1086	821	812	748	726	835
Октябрьский	1247	1053	1073	960	900	695
Ромненский	1207	929	907	930	639	674
Свободненский	983	1008	1237	930	882	1168
Селемджинский	180	221	141	393	293	238
Серышевский	1569	1521	1434	1281	1327	1386
Сковородинский	255	356	370	274	363	408
Тамбовский	1150	1164	1127	1317	1067	1383
Тындинский	228	225	159	174	135	127
Шимановский	635	533	535	513	555	438
городские округа						
Благовещенск	2181	653	1086	586	590	419
Белогорск	180	83	83	69	68	63
Зeya	302	311	298	185	175	157
Райчихинск	291	149	153	122	121	119
Свободный	241	253	197	190	166	145
Тында	31	40	124	84	107	108
Шимановск	286	277	316	250	259	212
п.г.т.Прогресс	-	121	125	118	113	109

3.56. поголовье птицы в хозяйствах населения

(на конец года; тыс. голов)

	2005	2008	2009	2010	2011	2012
Всего по области	502,1	483,0	489,4	464,4	438,6	379,9
муниципальные районы						
Архаринский	19,0	16,8	17,1	16,2	14,8	12,8
Белогорский	30,0	19,9	20,2	20,1	19,1	16,5
Благовещенский	68,7	22,9	23,2	23,0	19,6	17,0
Бурейский	21,1	15,3	15,5	16,7	16,2	14,0
Завитинский	12,3	13,8	14,0	13,3	12,7	11,0
Зейский	7,4	7,9	8,0	9,1	9,9	8,7
Ивановский	47,4	55,6	56,4	59,1	52,3	44,5
Константиновский	28,2	35,6	36,1	33,6	33,0	28,5
Магдагачинский	4,8	5,5	5,5	6,0	6,8	5,9
Мазановский	21,2	18,1	18,4	18,1	16,8	14,5
Михайловский	34,2	44,9	45,5	39,8	37,8	32,7
Октябрьский	21,3	26,1	26,4	24,6	22,0	19,0
Ромненский	13,9	16,9	17,1	16,3	14,2	12,3
Свободненский	2,6	16,1	16,3	16,0	16,4	14,2
Селемджинский	10,7	4,7	4,8	4,4	4,1	3,5
Серышевский	22,5	28,5	28,8	26,8	24,6	21,3
Сковородинский	3,5	4,1	4,2	4,0	4,0	3,5
Тамбовский	66,3	68,0	68,9	54,6	47,5	41,1
Тындинский	2,8	3,1	3,2	3,8	3,3	3,4
Шимановский	7,3	8,4	8,5	8,1	8,2	7,2
городские округа						
Благовещенск	15,4	14,0	14,2	14,0	14,2	12,3
Белогорск	11,7	8,3	8,4	8,4	9,2	7,9
Зея	5,1	5,7	5,7	5,4	6,8	5,9
Райчихинск	8,2	5,0	5,1	5,6	6,3	5,4
Свободный	9,5	9,9	10,0	9,9	3,2	2,7
Тында	0,1	1,5	1,4	1,4	10,1	8,8
Шимановск	6,9	3,6	3,7	3,5	1,6	1,4
п.г.т.Прогресс	-	2,8	2,8	2,7	3,9	3,9

**3.57. поголовье крупного рогатого скота в крестьянских
(фермерских) хозяйствах и у индивидуальных предпринимателей**
(на конец года; голов)

	2005	2008	2009	2010	2011	2012
Всего по области	4934	6455	5952	5694	7336	7112
муниципальные районы						
Архаринский	216	78	70	46	127	158
Белогорский	885	1301	1277	1105	1133	1022
Благовещенский	727	1109	852	1059	1334	1266
Бурейский	200	144	106	67	23	29
Завитинский	58	129	130	56	177	236
Зейский	257	219	144	89	241	373
Ивановский	490	270	208	244	261	133
Константиновский	103	173	284	98	168	53
Магдагачинский	131	108	80	35	87	К
Мазановский	37	95	96	67	312	244
Михайловский	183	397	211	424	268	185
Октябрьский	448	425	874	552	675	583
Ромненский	194	479	550	435	176	141
Свободненский	352	304	418	692	1455	1419
Селемджинский	10	44	48	-	-	-
Серышевский	245	961	343	455	599	499
Сковородинский	114	15	30	15	-	-
Тамбовский	165	110	110	84	86	120
Тындинский	4	-	-	-	-	-
Шимановский	75	94	121	165	190	162
городские округа						
Благовещенск	-	-	-	-	К	К
Белогорск	-	-	-	4	К	К
Свободный	40	-	-	-	-	К
Шимановск	-	-	-	2	К	-

3.58. поголовье коров в крестьянских (фермерских) хозяйствах и у индивидуальных предпринимателей
(на конец года; голов)

	2005	2008	2009	2010	2011	2012
Всего по области	1897	2644	2526	2771	3079	3377
муниципальные районы						
Архаринский	80	38	26	18	57	89
Белогорский	243	443	470	475	460	428
Благовещенский	301	257	422	575	730	747
Бурейский	64	78	47	30	К	К
Завитинский	34	60	74	33	К	К
Зейский	111	96	90	51	96	184
Ивановский	252	177	111	131	161	111
Константиновский	56	84	169	50	80	26
Магдагачинский	70	54	47	32	К	К
Мазановский	11	42	40	16	30	57
Михайловский	78	161	58	200	124	90
Октябрьский	205	227	316	309	376	321
Ромненский	69	223	224	184	73	71
Свободненский	139	154	146	371	433	549
Селемджинский	-	17	20	-	-	-
Серышевский	59	412	153	202	215	192
Сковородинский	18	9	19	7	-	-
Тамбовский	70	54	44	59	51	60
Тындинский	2	-	-	-	-	-
Шимановский	24	58	50	27	35	58
городские округа						
Благовещенск	-	-	-	-	К	К
Белогорск	-	-	-	К	К	К
Свободный	11	-	-	-	К	К

**3.59. поголовье свиней в крестьянских (фермерских) хозяйствах
и у индивидуальных предпринимателей**
(на конец года; голов)

	2005	2008	2009	2010	2011	2012
Всего по области	3368	11607	10800	11223	13983	11273
муниципальные районы						
Архаринский	96	108	83	32	37	72
Белогорский	211	370	242	120	122	106
Благовещенский	125	1730	1628	3419	5596	6218
Бурейский	235	235	187	171	К	К
Завитинский	20	26	24	38	47	60
Зейский	915	1882	2050	2050	2039	1731
Ивановский	688	67	128	65	398	116
Константиновский	53	2030	2202	1716	2207	55
Магдагачинский	35	25	321	14	14	19
Мазановский	41	251	202	77	К	К
Михайловский	240	371	222	205	98	25
Октябрьский	58	456	355	357	116	90
Ромненский	155	380	440	312	267	32
Свободненский	210	883	925	939	890	959
Селемджинский	52	132	94	-	-	-
Серышевский	55	2458	1272	1255	1093	594
Сковородинский	65	50	167	5	-	-
Тамбовский	81	66	88	37	122	354
Тындинский	-	78	170	345	К	К
Шимановский	12	9	-	17	30	29
городские округа						
Благовещенск	-	-	-	-	К	-
Белогорск	-	-	-	33	К	К
Свободный	21	-	-	-	-	-
Шимановск	-	-	-	16	К	-

**3.60. поголовье овец и коз в крестьянских (фермерских)
хозяйствах и у индивидуальных предпринимателей**
(на конец года; голов)

	2005	2008	2009	2010	2011	2012
Всего по области	2863	9307	7132	6582	6914	7781
муниципальные районы						
Архаринский	117	7	7	22	К	К
Белогорский	241	707	988	903	К	К
Благовещенский	318	422	605	893	1252	1634
Бурейский	20	50	-	-	-	-
Завитинский	38	131	73	112	177	170
Зейский	-	-	-	-	-	-
Ивановский	317	1258	120	420	К	К
Константиновский	29	105	128	25	К	К
Мазановский	29	55	35	-	-	-
Михайловский	51	82	60	94	К	К
Октябрьский	222	277	280	230	275	350
Ромненский	82	228	212	55	-	К
Свободненский	1322	5241	4320	3526	3911	241
Селемджинский	12	7	-	-	-	-
Серышевский	14	376	234	240	344	275
Тамбовский	27	8	10	-	-	-
Тындинский	9	11	-	-	-	-
Шимановский	15	342	60	16	31	26
городские округа						
Благовещенск	-	-	-	-	К	-
Белогорск	-	-	-	46	К	К
Шимановск	-	-	-	-	К	-

3.61. поголовье птицы в крестьянских (фермерских) хозяйствах и у индивидуальных предпринимателей
(на конец года; тыс. голов)

	2005	2008	2009	2010	2011	2012
Всего по области	74,3	69,3	110,5	61,0	108,8	1,8
муниципальные районы						
Архаринский	0,4	0,2	0,1	0,3	0,3	0,1
Белогорский	1,2	0,9	0,7	0,6	0,2	0,1
Благовещенский	0,2	-	0,5	0,7	К	К
Бурейский	0,2	0,3	0,2	0,2	К	К
Завитинский	0,2	0,2	0,0	0,4	0,5	0,2
Зейский	0,5	0,1	0,2	0,2	К	К
Ивановский	2,5	0,2	0,3	0,2	К	-
Константиновский	0,6	0,1	0,1	0,1	К	К
Магдагачинский	0,1	0,1	0,2	0,1	К	К
Мазановский	-	0,2	0,1	-	-	-
Михайловский	1,1	0,9	0,7	0,6	0,3	0,3
Октябрьский	0,5	0,3	0,2	0,2	0,2	0,2
Ромненский	0,7	0,7	0,6	0,2	0,1	0,1
Свободненский	65,5	64,7	106,1	56,8	К	-
Селемджинский	-	-	-	-	-	-
Серышевский	0,1	0,1	0,2	0,0	К	К
Сковородинский	-	-	-	-	-	-
Тамбовский	0,4	0,1	0,2	0,1	К	К
Тындинский	0,0	-	-	-	-	К
Шимановский	0,1	0,2	0,1	0,4	0,8	0,3
городские округа						
Благовещенск	-	-	-		К	-
Белогорск					К	-
Шимановск					К	-

**3.62. Производство скота и птицы на убой
в хозяйствах всех категорий
(в убойном весе; тонн)**

	2005	2008	2009	2010	2011	2012
Всего по области	25777	27365	31983	32040	35122	32085
муниципальные районы						
Архаринский	570	520	687	663	662	697
Белогорский	1098	1206	1266	1465	1456	1453
Благовещенский	814	699	827	715	955	1020
Бурейский	1058	794	957	688	716	1823
Завитинский	558	508	715	571	707	764
Зейский	280	447	449	538	532	562
Ивановский	1763	1328	1645	1505	1586	1607
Константиновский	2039	1990	2268	1957	2058	1803
Магдагачинский	311	215	223	254	250	322
Мазановский	618	791	788	709	813	852
Михайловский	1305	1304	1534	1428	1523	1710
Октябрьский	803	844	842	809	848	895
Ромненский	809	752	801	704	802	833
Свободненский	919	925	969	967	1011	1208
Селемджинский	155	113	190	161	198	222
Серьшевский	1258	1148	1230	1215	1240	1226
Сковородинский	230	282	182	214	247	195
Тамбовский	2486	2241	2116	1820	1952	1999
Тындинский	67	90	160	144	189	167
Шимановский	405	348	292	310	347	384
городские округа						
Благовещенск	7678	10280	13165	14405	16382	11369
Белогорск	129	127	95	91	98	101
Зея	70	77	98	209	99	109
Райчихинск	113	80	80	73	90	124
Свободный	148	129	222	243	174	165
Тында	40	21	55	47	45	54
Шимановск	53	55	74	86	91	111
п.г.т.Прогресс	-	51	53	49	51	310

**3.63. Производство скота и птицы на убой
в сельскохозяйственных организациях
(в убойном весе; тонн)**

	2005	2008	2009	2010	2011	2012
Всего по области	10432	13108	16171	17086	18921	14879
муниципальные районы						
Архаринский	43	28	21	33	К	К
Белогорский	256	404	363	613	К	К
Благовещенский	137	103	152	104	К	К
Бурейский	305	165	285	149	К	К
Завитинский	31	27	29	20	К	К
Зейский	23	16	23	11	К	К
Ивановский	217	123	163	139	147	190
Константиновский	840	1133	1226	987	1037	694
Магдагачинский	20	13	4	5	К	К
Мазановский	-	4	12	3	К	К
Михайловский	16	17	17	67	16	155
Октябрьский	39	32	24	35	К	К
Ромненский	12	-	-	-	-	2
Свободненский	24	27	22	22	23	102
Селемджинский	4	2	2	2	К	К
Серышевский	103	58	84	62	К	К
Сковородинский	9	7	7	7	К	К
Тамбовский	690	653	673	559	521	624
Тындинский	1	1	2	1	К	-
Шимановский	62	44	44	35	28	43
городские округа						
Благовещенск	7539	10204	12974	14205	16230	11213
Белогорск	25	34	33	9	К	К
Зeya	32	3	1	15	К	К
Райчихинск	-	-	-	-	-	-
Свободный	4	3	3	3	К	К
Тында	-	7	7	-	-	-
п.г.т.Прогресс	-	-	-	-	-	-

**3.64. Производство скота и птицы на убой
в хозяйствах населения
(в убойном весе; тонн)**

	2005	2008	2009	2010	2011	2012
Всего по области	14663	13606	15004	13940	15130	15707
муниципальные районы						
Архаринский	515	487	662	621	638	673
Белогорский	754	752	834	764	874	913
Благовещенский	565	509	548	473	551	507
Бурейский	720	574	635	523	639	697
Завитинский	524	476	681	541	672	682
Зейский	237	371	365	411	404	444
Ивановский	1479	1178	1472	1346	1417	1357
Константиновский	1186	838	940	838	916	975
Магдагачинский	287	199	213	227	237	282
Мазановский	602	764	763	688	799	807
Михайловский	1250	1265	1482	1334	1467	1483
Октябрьский	752	774	775	708	781	793
Ромненский	764	712	747	649	760	807
Свободненский	741	767	831	778	825	901
Селемджинский	150	107	184	151	К	К
Серышевский	1135	1024	1034	1066	1099	1074
Сковородинский	212	274	174	197	К	К
Тамбовский	1759	1578	1439	1251	1425	1365
Тындинский	66	88	157	134	169	157
Шимановский	338	300	244	269	309	327
городские округа						
Благовещенск	139	76	191	200	К	К
Белогорск	104	93	62	82	87	87
Зея	38	74	97	194	К	К
Райчихинск	113	80	80	73	87	92
Свободный	140	126	219	240	К	К
Тында	40	14	48	47	45	54
Шимановск	53	55	74	86	90	111
п.г.т.Прогресс	-	51	53	49	51	309

**3.65. Производство скота и птицы на убой
в крестьянских (фермерских) хозяйствах и у индивидуальных
предпринимателей
(в убойном весе; тонн)**

	2005	2008	2009	2010	2011	2012
Всего по области	682	651	808	1014	1071	1499
муниципальные районы						
Архаринский	12	5	4	9	К	К
Белогорский	88	50	69	88	К	К
Благовещенский	112	87	127	138	К	К
Бурейский	33	55	37	16	К	К
Завитинский	3	5	5	10	К	К
Зейский	20	60	61	116	К	К
Ивановский	67	27	10	20	22	60
Константиновский	13	19	102	132	105	134
Магдагачинский	4	3	6	22	К	К
Мазановский	16	23	13	18	К	К
Михайловский	39	22	35	27	40	72
Октябрьский	12	38	43	66	К	К
Ромненский	33	40	54	55	42	24
Свободненский	154	131	116	167	163	205
Селемджинский	1	4	4	8	-	-
Серышевский	20	66	112	87	К	К
Сковородинский	9	1	1	10	1	-
Тамбовский	37	10	4	10	6	10
Тындинский	-	1	1	9	К	10
Шимановский	5	4	4	6	10	14
городские округа						
Белогорск	-	-	-	-	3	12
Свободный	4	-	-	-	-	2
Райчихинск					3	32
Шимановск					1	-
п.г.т.Прогресс	-	-	-	-	-	1

3.66. Производство молока в хозяйствах всех категорий
(тонн)

	2005	2008	2009	2010	2011	2012
Всего по области	130706	142753	160548	161867	166438	161805
муниципальные районы						
Архаринский	2235	3868	4466	3954	3743	3673
Белогорский	8662	9228	10109	10545	11593	9866
Благовещенский	5703	7441	9188	8689	10057	10122
Бурейский	4624	4616	4809	4919	5405	5365
Завитинский	6372	6476	7688	7382	8468	8149
Зейский	2860	2750	3924	3982	3524	3249
Ивановский	11592	14697	19791	20106	18350	16717
Константиновский	11352	11868	13021	13106	13776	13620
Магдагачинский	3310	2216	2483	2697	2527	2451
Мазановский	3198	5980	6515	6967	7249	6943
Михайловский	8798	9721	10904	10560	11328	10743
Октябрьский	7154	6706	7112	7349	6825	6388
Ромненский	6020	7156	7680	7972	8470	7704
Свободненский	6268	5886	6400	7220	8118	8040
Селемджинский	932	882	992	783	824	903
Серьшевский	9947	9893	11276	12002	12673	13922
Сковородинский	1199	2552	2268	2313	1721	1909
Тамбовский	22237	22303	22188	22232	22494	22273
Тындинский	358	427	540	445	352	239
Шимановский	2710	2691	2835	2835	2932	2756
городские округа						
Благовещенск	504	401	409	396	262	320
Белогорск	1224	704	426	214	524	575
Зeya	568	463	655	581	426	448
Райчихинск	1007	883	1133	1064	1061	1159
Свободный	1113	1131	1440	1274	1417	1738
Тында	63	142	275	235	228	239
Шимановск	696	960	1268	1324	1361	1495
п.г.т.Прогресс	-	712	753	721	730	799

**3.67. Производство молока
в сельскохозяйственных организациях**
(тонн)

	2005	2008	2009	2010	2011	2012
Всего по области	20699	26496	30921	33007	33524	36773
муниципальные районы						
Архаринский	-	-	-	К	-	-
Белогорский	479	305	345	373	К	К
Благовещенский	612	3231	5083	К	К	К
Бурейский	339	178	75	К	-	-
Завитинский	1071	680	675	443	851	745
Зейский	334	397	398	К	К	К
Ивановский	1087	4058	7199	7796	6003	6261
Константиновский	4265	4954	5067	5531	5908	6836
Магдагачинский	144	27	-	-	-	-
Михайловский	638	710	702	К	512	476
Октябрьский	364	232	101	К	К	К
Ромненский	66	-	-	-	-	-
Свободненский	167	-	-	-	-	-
Селемджинский	33	-	-	-	-	-
Серышевский	646	147	144	К	К	К
Сковородинский	-	-	-	-	-	-
Тамбовский	9987	11335	10904	11281	11696	12487
Шимановский	159	167	177	К	К	К
городские округа						
Благовещенск	71	10	10	К	К	К
Белогорск	39	33	10	-	-	-
Зeya	179	32	31	К	К	К
Райчихинск	-	-	-	-	-	-
Свободный	19	-	-	-	-	-

3.68 Производство молока в хозяйствах населения
(тонн)

	2005	2008	2009	2010	2011	2012
Всего по области	105784	110287	122850	121867	125096	117122
муниципальные районы						
Архаринский	2165	3813	4445	3849	3671	3494
Белогорский	7681	7700	8481	8929	9673	8670
Благовещенский	4167	3533	3322	2970	2959	2673
Бурейский	4167	4290	4660	4813	5350	5337
Завитинский	5219	5714	6925	6798	7448	7118
Зейский	2245	2082	3354	3526	3076	2867
Ивановский	10081	10120	12091	11991	11701	10123
Константиновский	6958	6777	7611	7287	7649	6653
Магдагачинский	3155	2188	2472	2593	2483	2419
Мазановский	3164	5949	6412	6893	7249	6837
Михайловский	7965	8781	10057	9553	10411	10005
Октябрьский	6465	6303	6576	6300	6312	5406
Ромненский	5770	6589	7212	7435	8156	7528
Свободненский	5867	5714	6229	6536	7072	6839
Селемджинский	899	830	924	757	824	903
Серьшевский	9122	8435	9444	9842	9724	9477
Сковородинский	1199	2549	2225	2279	1721	1909
Тамбовский	11813	10753	11115	10815	10597	9650
Тындинский	352	427	540	445	352	239
Шимановский	2491	2419	2447	2552	2744	2555
городские округа						
Благовещенск	433	391	399	321	209	167
Белогорск	1185	671	416	212	515	558
Зeya	389	431	624	553	К	К
Райчихинск	1007	883	1133	1064	1061	1159
Свободный	1066	1131	1440	1274	1417	1570
Тында	63	142	275	235	228	239
Шимановск	696	960	1268	1324	1357	1495
п.г.т.Прогресс	-	712	753	721	730	799

**3.69. Производство молока
в крестьянских (фермерских) хозяйствах
и у индивидуальных предпринимателей
(тонн)**

	2005	2008	2009	2010	2011	2012
Всего по области	4224	5970	6777	6993	7818	7910
муниципальные районы						
Архаринский	70	55	21	58	72	179
Белогорский	502	1223	1283	1243	К	К
Благовещенский	924	677	783	1315	К	К
Бурейский	119	148	74	101	55	28
Завитинский	82	82	88	141	К	К
Зейский	281	271	172	185	К	К
Ивановский	423	519	501	319	646	333
Константиновский	129	137	343	288	219	131
Магдагачинский	11	1	11	104	44	32
Мазановский	35	31	103	74	-	106
Михайловский	195	230	145	340	405	262
Октябрьский	324	171	435	822	К	К
Ромненский	184	567	468	537	314	176
Свободненский	234	172	171	684	1046	1201
Селемджинский	1	52	68	26	-	-
Серышевский	178	1311	1688	467	К	К
Сковородинский	1	3	43	34	-	-
Тамбовский	437	215	169	136	201	136
Тындинский	6	-	-	-	-	-
Шимановский	60	105	211	117	92	114
городские округа						
Благовещенск	-	-	-	-	7	152
Белогорск	-	-	-	2	9	17
Свободный	28	-	-	-	-	168
Шимановск	-	-	-	-	4	-

3.70. Производство яиц в хозяйствах всех категорий

(тыс. штук)

	2005	2008	2009	2010	2011	2012
Всего по области	203739	247640	237514	257304	246249	231001
муниципальные районы						
Архаринский	2134	2182	1903	1901	1922	1627
Белогорский	72498	109564	117032	149827	143738	146324
Благовещенский	15598	2985	2614	2643	2720	2141
Бурейский	32730	33767	29079	22829	20166	13214
Завитинский	1647	1775	1548	1547	1598	1417
Зейский	628	1037	909	913	1095	1086
Ивановский	5395	10465	10072	6269	6959	5673
Константиновский	4011	4643	4044	3993	3961	3573
Магдагачинский	643	715	628	639	707	739
Мазановский	2555	2318	2085	2043	2132	1808
Михайловский	4158	5762	5028	5117	4747	4114
Октябрьский	2710	3335	2911	2945	2908	2396
Ромненский	1868	2215	1978	1983	1928	1537
Свободненский	20503	32074	22537	18757	13908	17736
Селемджинский	419	660	519	528	515	442
Серышевский	2977	3662	3185	3207	3174	2708
Сковородинский	454	540	451	458	472	439
Тамбовский	9539	9068	7676	7625	6435	5131
Тындинский	174	395	344	349	443	361
Шимановский	844	1063	927	967	1015	983
городские округа						
Благовещенск	12157	14783	18010	18668	21355	13110
Белогорск	5912	1045	910	924	984	992
Зея	281	718	623	632	648	745
Райчихинск	1231	631	550	559	661	675
Свободный	1896	1251	1090	1107	1165	340
Тында	8	181	158	160	164	1094
Шимановск	769	456	398	404	415	178
п.г.т.Прогресс	-	350	305	310	314	418

3.71. Производство яиц в сельскохозяйственных организациях
(тысяч штук)

	2005	2008	2009	2010	2011	2012
Всего по области	114080	154442	162135	185700	179228	172972
муниципальные районы						
Белогорский	68879	106930	114705	К	К	К
Благовещенский	3620	-	-	-	-	-
Бурейский	30918	31732	27306	К	К	К
Ивановский	-	2832	3726	-	-	-
Сковородинский	-	-	-	-	К	К
Шимановский	-	-	-	К	К	К
городские округа						
Благовещенск	10663	12945	16398	К	К	К
Зея	-	3	-	-	К	К



3.72. Производство яиц в крестьянских (фермерских) хозяйствах и у индивидуальных предпринимателей

(тыс. штук)

	2005	2008	2009	2010	2011	2012
Всего по области	21899	32242	22247	17662	12378	10692
муниципальные районы						
Архаринский	98	57	51	21	21	28
Белогорский	191	121	137	111	К	К
Благовещенский	98	90	90	81	13	22
Бурейский	80	110	95	37	К	К
Завитинский	31	30	27	3	34	46
Зейский	95	37	37	28	26	17
Ивановский	301	611	225	55	7	24
Константиновский	126	147	125	14	11	9
Магдагачинский	9	25	26	28	4	8
Мазановский	-	29	90	18	-	-
Михайловский	174	97	90	104	60	30
Октябрьский	74	43	42	32	13	22
Ромненский	123	80	117	94	14	6
Свободненский	20291	30048	20771	16964	12023	К
Селемджинский	-	64	-	-	-	-
Серышевский	20	70	54	28	25	56
Сковородинский	-	22	-	-	-	-
Тамбовский	160	486	195	30	6	5
Тындинский	7	-	-	-	-	-
Шимановский	21	-	-	14	К	К
городские округа						
Благовещенск	-	75	75	-	К	К
Шимановск					6	4

3.73. Производство яиц в хозяйствах населения
(тыс. штук)

	2005	2008	2009	2010	2011	2012
Всего по области	67760	60956	53132	53942	54643	47337
муниципальные районы						
Архаринский	2037	2125	1852	1880	1901	1599
Белогорский	3428	2513	2190	2224	2369	2062
Благовещенский	11880	2895	2524	2562	2707	2119
Бурейский	1732	1925	1678	1704	1970	1745
Завитинский	1616	1745	1521	1544	1564	1371
Зейский	533	1000	872	885	1069	1069
Ивановский	5094	7022	6121	6214	6952	5649
Константиновский	3885	4496	3919	3979	3950	3564
Магдагачинский	635	690	602	611	703	731
Мазановский	2555	2289	1995	2025	2132	1808
Михайловский	3984	5665	4938	5013	4687	4084
Октябрьский	2636	3292	2869	2913	2895	2374
Ромненский	1745	2135	1861	1889	1914	1531
Свободненский	212	2026	1766	1793	1885	1773
Селемджинский	419	596	519	528	515	442
Серышевский	2957	3592	3131	3179	3149	2652
Сковородинский	454	518	451	458	471	435
Тамбовский	9378	8582	7481	7595	6429	5126
Тындинский	167	395	344	349	443	361
Шимановский	823	1063	927	941	951	882
городские округа						
Благовещенск	1494	1763	1537	1560	1649	1533
Белогорск	5911	1045	910	924	984	988
Зeya	281	715	623	632	К	К
Райчихинск	1231	631	550	559	661	675
Свободный	1896	1251	1090	1107	1165	340
Тында	8	181	158	160	164	1094
Шимановск	769	456	398	404	409	174
п.г.т.Прогресс	-	350	305	310	314	418

**3.74. Надой молока от одной коровы
в сельскохозяйственных организациях¹**
(килограммов)

	2005	2008	2009	2010	2011	2012
Всего по области	2292	3997	4663	4574	4840	5111
муниципальные районы						
Белогорский	1514	1969	787	1620	2108	-
Благовещенский	1519	6178	5478	4404	5326	-
Бурейский	1286	1909	-	-	-	-
Завитинский	1750	1784	2969	3249	4030	4126
Зейский	1715	2035	2039	1870	1741	-
Ивановский	3855	4768	5882	5584	5122	3005
Константиновский	2247	3491	4134	4118	4648	5304
Магдагачинский	1234	548	-	-	-	-
Михайловский	2132	2450	3226	-	-	4329
Октябрьский	1412	2420	-	-	-	2554
Ромненский	1950	-	-	-	-	-
Свободненский	1465	-	-	-	-	-
Селемджинский	2059	-	-	-	-	-
Серышевский	1071	2453	-	-	6663	6804
Тамбовский	3074	4809	4487	4593	4620	3563
Шимановский	1241	1651	-	-	-	-
городские округа						
Благовещенск	2206	275	238	2206	2561	-
Белогорск	1297	1180	1276	-	-	-
Зeya	1072	2167	3663	-	3147	2500
Свободный	1369	-	-	-	-	-

¹ С 2009г. – без учёта малых сельскохозяйственных организаций

**3.75. Средняя годовая яйценоскость
одной курицы-несушки в сельскохозяйственных организациях¹**
(штук)

	2005	2008	2009	2010	2011	2012
Всего по области	303	312	310	318	313	269
муниципальные районы						
Белогорский	322	331	324	334	334	334
Благовещенский	233	-	-	-	-	-
Бурейский	298	305	306	276	262	206
Ивановский	-	201	241	-	-	-
Октябрьский	-	-	-	-	-	-
Сковородинский	-	-	-	-	14	68
городские округа						
Благовещенск	244	239	253	259	247	-
Зея	-	178	-	-	133	122



¹ С 2009г. – без учёта малых сельскохозяйственных организаций

**Реализация основных продуктов сельскохозяйственными
организациями (по всем каналам сбыта)**

**3.76. Реализация зерновых культур
(тонн)**

	2005	2008	2009	2010	2011	2012
Всего по области	100705	149777	162057	104822	149907	141595
муниципальные районы						
Архаринский	1305	1666	1196	748	1780	2040
Белогорский	925	894	1122	17	292	836
Благовещенский	1266	9234	1709	4314	77	3235
Бурейский	1810	4581	2377	1915	376	1506
Завитинский	1091	2878	2815	1541	3287	1749
Зейский	2	71	1	20	9	-
Ивановский	20677	25017	36566	20220	30884	14683
Константиновский	14321	18840	14150	15263	24778	30666
Магдагачинский	-	-	-	65	9	-
Мазановский	238	414	446	120	210	260
Михайловский	6575	13874	13991	3184	15227	7576
Октябрьский	2786	9041	18538	3804	14239	9357
Ромненский	992	619	125	181	713	218
Свободненский	2521	1745	1173	665	731	306
Серышевский	3207	5797	5432	1099	1994	3555
Сковородинский	-	-	-	71	22	47
Тамбовский	42567	54948	62071	51395	55219	65264
Шимановский	328	-	82	187	63	298
городские округа						
Благовещенск	-	25	15	15	-	-
Белогорск	94	4	28	-	-	-
Зея	-	50	220	-	-	-
Свободный	-	-	-	1	-	-
Шимановск					0,1	-

3.77. Реализация сои
(тонн)

	2005	2008	2009	2010	2011	2012
Всего по области	116792	188676	240424	262152	339765	359375
муниципальные районы						
Архаринский	3264	3819	4209	6959	5756	3372
Белогорский	1210	1334	11801	388	2019	2564
Благовещенский	1725	4380	6520	5138	8471	8092
Бурейский	589	3969	3256	2627	2170	6286
Завитинский	635	8477	5610	5596	8255	6091
Зейский	-	-	-	31	73	-
Ивановский	13052	29979	35953	32004	37986	12060
Константиновский	19901	21296	21609	35915	73327	103576
Магдагачинский	-	-	-	90	-	-
Мазановский	398	1162	913	884	198	322
Михайловский	6865	19613	21883	18172	29376	27644
Октябрьский	5651	16907	13031	18843	29696	41582
Ромненский	475	632	841	2895	2759	315
Свободненский	2860	1366	1554	1092	1012	400
Серышевский	3196	10050	10666	5209	5998	4670
Тамбовский	56594	65457	102297	126244	131677	141133
Шимановский	199	107	62	-	823	1270
городские округа						
Благовещенск	-	-	31	50	-	-
Белогорск	178	97	188	-	170	-
Свободный	-	-	-	15	-	-

3.78. Реализация картофеля
(тонн)

	2005	2008	2009	2010	2011	2012
Всего по области	3733	2251	2369	2558	2492	1721
муниципальные районы						
Архаринский	-	-	-	6	-	-
Белогорский	34	60	35	401	315	417
Благовещенский	793	315	220	-	-	70
Бурейский	28	-	-	-	-	-
Завитинский	59	95	-	-	-	-
Зейский	55	-	-	-	-	-
Ивановский	1367	107	31	220	-	-
Константиновский	242	13	14	101	40	108
Магдагачинский	-	-	-	-	-	-
Мазановский	14	-	-	-	-	-
Михайловский	-	70	35	131	188	80
Октябрьский	2	1	-	-	-	-
Ромненский	-	-	-	8	490	-
Свободненский	17	671	135	217	78	40
Серышевский	57	1	-	18	-	-
Тамбовский	1038	840	1771	1329	1366	946
Шимановский	15	30	45	44	-	60
городские округа						
Благовещенск	-	-	4	24	-	-
Белогорск	-	-	-	-	-	-
Зeya	4	22	25	14	-	-
Свободный	5	26	54	44	15	-
Шимановск	3	-	-	-	-	-

3.79. Реализация овощей
(тонн)

	2005	2008	2009	2010	2011	2012
Всего по области	2903	2112	2323	2105	1931	1706
муниципальные районы						
Архаринский	-	-	-	-	2	2
Белогорский	197	12	52	179	156	126
Благовещенский	1495	140	175	94	-	73
Завитинский	18	201	22	38	18	35
Ивановский	487	66	26	85	8	8
Константиновский	-	-	-	-	-	-
Магдагачинский	3	-	-	-	-	-
Мазановский	2	-	-	-	-	-
Михайловский	2	38	19	104	282	61
Октябрьский	5	13	-	-	-	-
Ромненский	-	-	-	3	34	1
Свободненский	-	416	56	3	-	6
Серышевский	9	-	-	4	21	19
Тамбовский	586	34	15	-	30	-
Шимановский	2	-	1	11	8	55
городские округа						
Благовещенск	-	1104	1873	1543	1336	1321
Белогорск	56	2	-	-	-	-
Зея	13	40	59	6	-	-
Свободный	23	45	24	36	36	-
Шимановск	5	-	-	-	-	-

3.80. Реализация скота и птицы на убой (в живом весе)
(тонн)

	2005	2008	2009	2010	2011	2012
Всего по области	13468	20473	24125	25512	27754	20169
муниципальные районы						
Архаринский	114	57	62	91	34	25
Белогорский	179	254	320	509	169	235
Благовещенский	187	160	159	146	171	157
Бурейский	427	285	498	220	83	2
Завитинский	98	65	38	52	53	45
Зейский	41	31	38	31	10	3
Ивановский	268	167	75	133	221	189
Константиновский	1527	1963	2117	1773	1990	918
Магдагачинский	36	23	8	14	4	38
Мазановский	12	9	14	5	9	22
Михайловский	31	175	172	123	26	190
Октябрьский	92	61	34	41	35	42
Ромненский	7	-	-	-	-	2
Свободненский	47	55	52	35	44	42
Селемджинский	2	4	2	2	3	2
Серышевский	174	123	152	108	21	67
Сковородинский	14	-	-	-	111	59
Тамбовский	1273	1249	1001	930	1041	988
Тындинский	-	-	-	-	-	-
Шимановский	136	116	127	69	50	115
городские округа						
Благовещенск	8733	15603	19196	21210	23651	17019
Белогорск	62	73	61	16	21	-
Зeya	8	-	0,0	-	2	2
Свободный	-	-	-	3	-	-
Шимановск	-	-	-	-	6	6

3.81. Реализация молока и молочных продуктов
(тонн)

	2005	2008	2009	2010	2011	2012
Всего по области	23574	26958	28546	29819	31895	35432
муниципальные районы						
Белогорский	362	543	501	331	227	34
Благовещенский	565	3615	5083	4717	5315	5487
Бурейский	194	104	11	3	-	-
Завитинский	1074	453	509	622	692	701
Зейский	396	339	328	246	213	0,1
Ивановский	1076	3746	3677	4924	5499	5499
Константиновский	4942	5373	5677	5763	6143	7170
Магдагачинский	86	-	-	-	-	-
Мазановский	-	-	-	-	-	-
Михайловский	662	499	536	434	340	301
Октябрьский	240	167	64	129	107	98
Ромненский	55	-	-	-	-	-
Свободненский	142	-	-	-	-	-
Серышевский	653	128	153	1662	2403	4090
Тамбовский	11681	11846	11873	10815	10810	11922
Шимановский	118	120	120	121	81	65
городские округа						
Благовещенск	-	-	-	45	46	46
Белогорск	39	24	-	-	-	-
Зея	1289	-	14	9	19	19

3.82. Реализация яиц
(тыс. штук)

	2005	2008	2009	2010	2011	2012
Всего по области	96731	131185	138820	167277	153360	143158
муниципальные районы						
Белогорский	248	440	466	К	К	К
Благовещенский	326	-	-	-	-	-
Бурейский	28067	28270	25732	К	К	-
Ивановский	1	6	12	-	-	-
Сковородинский	-	-	-	-	К	-
Шимановский	-	-	-	К	К	-
городские округа						
Благовещенск	68089	102469	112610	К	К	К
Зея	-	-	-	-	К	К



4. РЕГИОНЫ ДАЛЬНЕВОСТОЧНОГО ФЕДЕРАЛЬНОГО ОКРУГА

4.1. Продукция сельского хозяйства в хозяйствах всех категорий в фактических ценах (млн. рублей)

	2005	2008	2009	2010	2011	2012
Российская Федерация	1380961	2461355	2515941	2587751	3261695	3340537
Дальне- восточный фе- деральный округ	47306	72665	88357	96579	112333	114364
Республика Саха (Якутия)	12200	15564	17333	17884	18840	19700
Камчатский край	2184	3930	4504	4799	5272	5587
Приморский край	9476	15624	19755	21240	26057	27850
Хабаровский край	7478	10453	13795	16903	17247	17871
Амурская область	8705	15201	20645	21230	28415	28268
Магаданская область	713	1330	1590	1626	1713	1825
Сахалинская область	3499	5447	5575	6738	7882	7678
Еврейская автономная область	2758	4601	4679	5661	6244	4861
Чукотский автономный округ	293	515	481	499	663	724

**4.2. Продукция растениеводства в хозяйствах всех категорий
в фактических ценах**
(млн. рублей)

	2005	2008	2009	2010	2011	2012
Российская Федерация	669819	1306337	1238904	1191475	1703455	1636381
Дальне- восточный фе- деральный округ	23797	36729	46736	52776	64002	62063
Республика Саха (Якутия)	3230	3750	4792	5109	5349	6218
Камчатский край	1293	2349	2553	2621	2924	2933
Приморский край	5281	8998	11671	12386	16262	16730
Хабаровский край	4332	5316	7104	9915	9505	9203
Амурская область	5043	8842	12957	13041	18710	17496
Магаданская область	383	843	936	866	935	1006
Сахалинская область	2217	3301	3209	4552	5533	4959
Еврейская ав- тономная область	2002	3309	3498	4260	4756	3496
Чукотский автономный округ	16	22	16	26	27	23

**4.3. Продукция животноводства в хозяйствах всех категорий
в фактических ценах**
(млн. рублей)

	2005	2008	2009	2010	2011	2012
Российская Федерация	711142	1155018	1277037	1438662	1558241	1704156
Дальнево- сточный фе- деральный округ	23508	35936	41621	45031	48331	52301
Республика Саха (Якутия)	8970	11814	12540	13100	13491	13482
Камчатский край	891	1581	1951	2224	2347	2654
Приморский край	4195	6626	8085	8871	9795	11120
Хабаровский край	3146	5137	6692	6988	7742	8668
Амурская область	3661	6359	7688	8111	9705	10772
Магаданская область	331	488	654	759	778	819
Сахалинская область	1282	2146	2366	3104	2349	2719
Еврейская ав- тономная область	755	1292	1180	1401	1488	1366
Чукотский автономный округ	277	493	465	473	636	701

4.4. Индексы физического объема продукции сельского хозяйства в хозяйствах всех категорий в сопоставимых ценах
(в процентах к предыдущему году)

	2005	2008	2009	2010	2011	2012
Российская Федерация	101,6	110,8	101,4	88,7	123,0	95,2
Дальневосточный федеральный округ	98,0	104,8	103,1	101,8	107,6	97,4
Республика Саха (Якутия)	103,6	102,1	100,2	97,3	95,3	98,0
Камчатская область	93,2	106,7	94,9	97,8	100,6	96,9
Приморский край	96,1	109,9	109,2	103,9	110,6	99,2
Хабаровский край	94,6	104,9	101,6	99,3	102,1	101,8
Амурская область	93,1	105,6	112,0	103,0	122,1	93,3
Магаданская область	95,6	107,4	104,1	100,2	94,3	108,3
Сахалинская область	102,2	98,0	87,3	107,3	109,0	98,2
Еврейская автономная область	106,3	103,2	92,2	109,0	100,6	87,9
Чукотский автономный округ	104,3	80,0	90,8	92,8	192,0	в 2,0 р.

**4.5. Индексы физического объема продукции растениеводства
в хозяйствах всех категорий в сопоставимых ценах**
(в процентах к предыдущему году)

	2005	2008	2009	2010	2011	2012
Российская Федерация	102,7	118,0	98,6	76,2	146,9	88,3
Дальневосточный федеральный округ	98,6	106,8	103,6	104,0	111,6	95,5
Республика Саха (Якутия)	113,5	106,7	102,3	102,8	94,0	103,7
Камчатская область	93,5	119,7	93,5	95,2	100,3	91,1
Приморский край	92,3	112,8	116,7	102,2	114,7	96,3
Хабаровский край	91,2	103,5	96,6	99,2	100,8	99,4
Амурская область	96,6	107,9	112,9	104,5	129,6	91,3
Магаданская область	104	112,4	102,2	101,2	80,0	116,3
Сахалинская область	106,7	94,0	78,7	118,5	114,4	97,6
Еврейская автономная область	117,1	103,7	89,5	112,4	103,9	88,5
Чукотский автономный округ	49,3	107,8	34,9	109,2	100,2	89,5

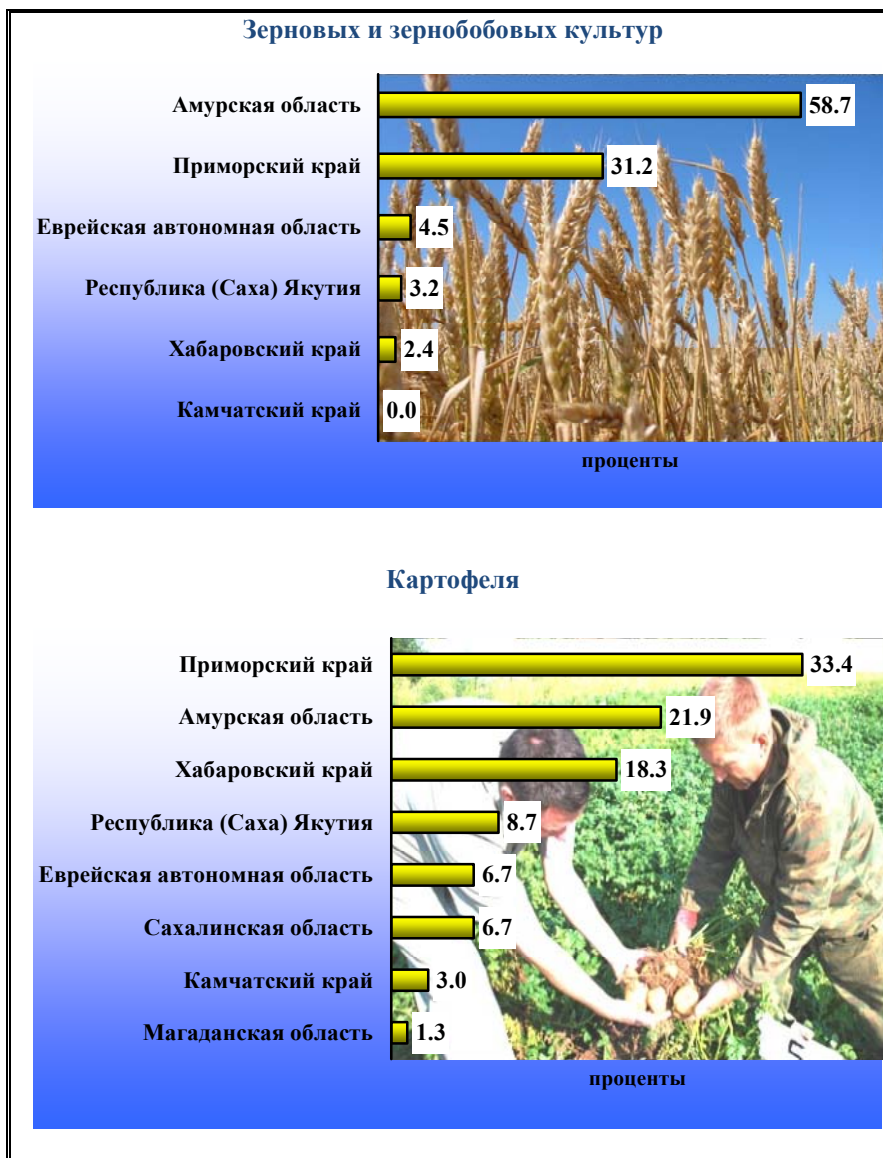
**4.6. Индексы физического объема продукции животноводства
в хозяйствах всех категорий в сопоставимых ценах**
(в процентах к предыдущему году)

	2005	2008	2009	2010	2011	2012
Российская Федерация	100,4	103,0	104,6	100,9	102,3	102,8
Дальневосточный федеральный округ	97,4	102,7	102,6	99,3	102,5	100,0
Республика Саха (Якутия)	100,6	100,7	99,5	95,0	95,8	95,6
Камчатская область	92,7	92,6	97,4	101,6	100,9	105,0
Приморский край	101,6	106,6	99,1	106,3	104,7	103,9
Хабаровский край	100,0	106,9	106,9	99,5	103,8	104,9
Амурская область	87,6	102,5	110,7	100,4	110,1	97,2
Магаданская область	87,3	99,6	107,8	98,6	111,8	97,8
Сахалинская область	95,9	105,4	101,1	92,0	97,0	99,7
Еврейская автономная область	86,2	101,7	99,2	99,0	90,5	85,7
Чукотский автономный округ	117,5	77,9	95,6	91,5	в 2,1 р.	в 2,2 р.

**4.7. Посевные площади всех сельскохозяйственных культур
в хозяйствах всех категорий
(тыс. гектаров)**

	2005	2008	2009	2010	2011	2012
Российская Федерация, млн. га	75,8	76,9	77,8	75,2	76,7	76,3
Дальневосточный федеральный округ	1179,6	1304,5	1392,4	1383,0	1481,6	1672,0
Республика Саха (Якутия)	49,0	35,3	43,2	44,1	44,1	46,4
Камчатский край	18,8	22,0	22,6	22,0	22,9	21,9
Приморский край	340,1	308,3	348,3	314,0	340,8	379,4
Хабаровский край	77,3	77,1	79,2	72,6	77,0	78,9
Амурская область	576,4	726,0	761,5	790,3	855,4	1010,3
Магаданская область	6,8	8,4	7,4	6,1	6,2	6,3
Сахалинская область	24,0	25,4	25,0	25,4	24,1	23,9
Еврейская автономная область	87,2	102,0	105,2	108,4	111,0	113,9
Чукотский автономный округ	0,0	0,0	0,0	0,0	-	-

**4.8. Удельный вес субъектов Дальневосточного
федерального округа в посевной площади в 2012 г.**
(в процентах от площади посева в хозяйствах всех категорий ДВФО)



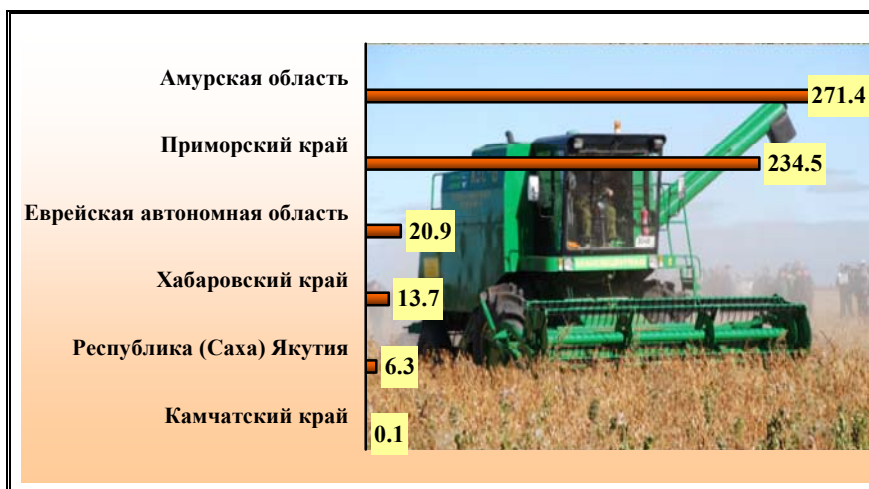
**4.9. Валовой сбор зерна (в весе после доработки)
в хозяйствах всех категорий**

(тыс. тонн)

	2005	2008	2009	2010	2011	2012
Российская Федерация, млн. тонн	77,8	108,2	97,1	61,0	94,2	70,9
Дальневосточный федеральный округ	381,4	504,2	581,3	297,3	612,7	546,9
Республика Саха (Якутия)	14,1	6,4	7,6	10,3	7,8	6,3
Камчатский край	0,4	0,2	0,1	0,4	0,1	0,1
Приморский край	121,5	164,0	192,7	144,7	230,5	234,5
Хабаровский край	8,8	26,6	17,1	5,6	10,4	13,7
Амурская область	214,2	272,8	337,8	130,4	338,2	271,4
Еврейская автономная область	22,4	34,2	26,0	6,0	25,8	20,9

**4.10. Рейтинг субъектов Дальневосточного федерального округа
по валовому сбору зерна в 2012 году**

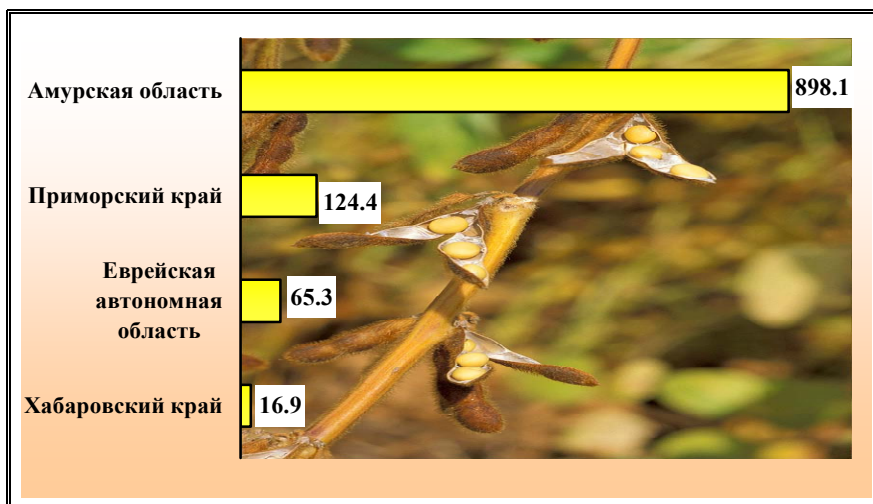
(тысяч тонн)



**4.11. Валовой сбор сои (в первоначально оприходованном весе)
в хозяйствах всех категорий**
(тыс. тонн)

	2005	2008	2009	2010	2011	2012
Российская Федерация	686,1	746,0	943,7	1222,4	1756,0	1879,9
Дальневосточный федеральный округ	393,0	510,9	626,7	816,5	1109,4	1104,6
Приморский край	130,9	110,3	133,6	152,2	168,3	124,4
Хабаровский край	11,0	9,3	11,6	14,7	14,4	16,9
Амурская область	191,8	323,8	435,6	569,9	826,7	898,1
Еврейская автономная область	59,2	66,4	45,9	79,7	100,0	65,3

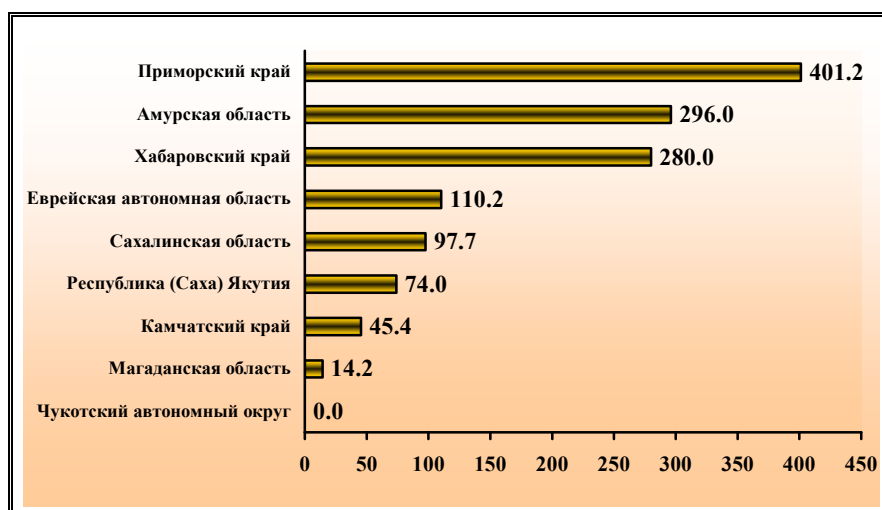
**4.12. Рейтинг субъектов Дальневосточного федерального округа
по валовому сбору сои в 2012 году**
(тысяч тонн)



4.13. Валовой сбор картофеля в хозяйствах всех категорий (тыс. тонн)

	2005	2008	2009	2010	2011	2012
Российская Федерация, млн. тонн	28,1	28,8	31,1	21,1	32,7	29,5
Дальневосточный федеральный округ	1206,1	1315,9	1281,9	1286,1	1286,4	1318,7
Республика Саха (Якутия)	89,5	75,2	68,2	70,9	69,7	74,0
Камчатский край	43,7	54,0	51,0	46,1	45,4	45,4
Приморский край	308,4	323,3	369,6	359,5	379,8	401,2
Хабаровский край	252,0	270,4	289,2	282,6	280,6	280,0
Амурская область	273,7	364,8	304,7	303,9	295,8	296,0
Магаданская область	12,1	15,2	15,2	15,2	12,7	14,2
Сахалинская область	114,0	93,9	71,6	90,7	96,6	97,7
Еврейская автономная область	112,6	119,0	112,4	117,2	105,8	110,2
Чукотский автономный округ	0,1	0,1	0,1	0,0	0,0	0,0

4.14. Рейтинг субъектов Дальневосточного федерального округа по валовому сбору картофеля в 2012 году (тысяч тонн)



4.15. Валовой сбор овощей в хозяйствах всех категорий
(тыс. тонн)

	2005	2008	2009	2010	2011	2012
Российская Федерация, млн. тонн	11,3	13,0	13,4	12,1	14,7	14,6
Дальневосточный федеральный округ	356,4	392,6	388,8	401,2	430,0	433,7
Республика Саха (Якутия)	33,6	30,8	30,3	33,7	32,3	33,3
Камчатский край	19,1	18,3	16,3	16,2	16,6	15,4
Приморский край	106,9	125,0	153,6	161,0	182,3	176,3
Хабаровский край	70,9	69,7	60,0	58,3	61,4	64,6
Амурская область	51,9	67,3	59,2	58,9	60,9	69,3
Магаданская область	4,1	4,5	5,0	5,0	4,1	5,0
Сахалинская область	36,2	41,0	33,3	33,7	36,6	37,5
Еврейская автономная область	33,6	35,9	31,1	34,3	35,7	32,4
Чукотский автономный округ	0,1	0,1	0,1	0,1	0,1	0,1

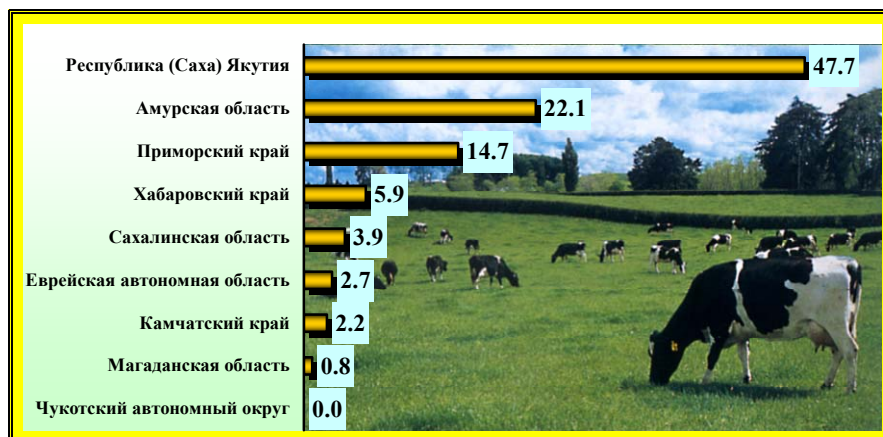
4.16. поголовье крупного рогатого скота в хозяйствах всех категорий

(на конец года; тыс. голов)

	2005	2008	2009	2010	2011	2012
Российская Федерация, млн. голов	21,6	21,0	20,7	20,0	20,1	20,0
Дальневосточный федеральный округ	534,2	486,3	473,4	457,3	463,2	450,8
Республика Саха (Якутия)	268,2	248,8	246,8	233,7	233,3	215,1
Камчатский край	10,8	9,9	9,6	9,5	9,5	9,8
Приморский край	73,6	61,2	61,0	61,5	61,3	66,4
Хабаровский край	38,0	32,7	30,0	26,9	26,9	26,4
Амурская область	107,5	94,4	87,7	88,7	96,0	99,6
Магаданская область	3,9	3,4	3,7	3,6	3,8	3,6
Сахалинская область	16,9	18,4	17,8	17,6	17,7	17,7
Еврейская автономная область	15,3	17,4	16,7	15,8	14,6	12,2
Чукотский автономный округ	0,1	0,1	0,1	0,1	0,04	0,04

4.17. Рейтинг субъектов Дальневосточного федерального округа в общем поголовье крупного рогатого скота в 2012г.

(на конец года; в процентах от общего поголовья крупного рогатого скота в хозяйствах всех категорий ДВФО)



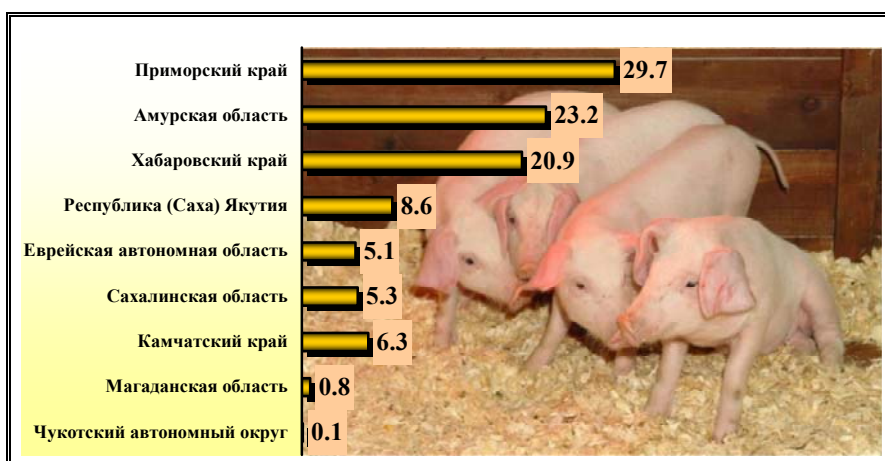
4.18. поголовье свиней в хозяйствах всех категорий

(на конец года; тыс. голов)

	2005	2008	2009	2010	2011	2012
Российская Федерация, млн. голов	13,8	16,2	17,2	17,2	17,3	18,8
Дальневосточный федеральный округ	220,3	285,5	282,5	292,5	313,5	316,9
Республика Саха (Якутия)	34,3	27,5	29,4	30,0	27,4	27,2
Камчатский край	7,7	11,6	13,3	13,5	13,4	20,1
Приморский край	41,4	72,5	71,7	79,0	91,3	94,1
Хабаровский край	55,9	63,2	65,0	61,9	66,1	66,1
Амурская область	58,9	75,9	66,2	70,2	75,1	73,6
Магаданская область	1,5	1,8	1,9	2,4	2,5	2,6
Сахалинская область	9,0	13,8	14,8	16,0	17,4	16,7
Еврейская автономная область	11,0	19,7	20,0	19,0	20,0	16,3
Чукотский автономный округ	0,7	0,5	0,4	0,4	0,3	0,3

4.19. Рейтинг субъектов Дальневосточного федерального округа в общем поголовье свиней в 2012г.

(на конец года; в процентах от общего поголовья свиней в хозяйствах всех категорий ДВФО)



**4.20. Производство скота и птицы на убой
(в убойном весе) в хозяйствах всех категорий**
(тыс. тонн)

	2005	2008	2009	2010	2011	2012
Российская Федерация	4989,5	6268,1	6719,5	7166,8	7519,5	8090,3
Дальневосточный федеральный округ	97,1	110,5	119,7	124,2	128,0	128,4
Республика Саха (Якутия)	24,3	22,3	23,7	25,2	23,7	24,5
Камчатский край	2,7	2,5	2,3	2,4	2,3	2,3
Приморский край	23,6	32,5	32,6	34,7	37,2	39,8
Хабаровский край	15,5	18,5	21,7	22,3	22,3	22,0
Амурская область	25,8	27,4	32,0	32,0	35,1	32,1
Магаданская область	0,3	0,5	0,5	0,4	0,4	0,4
Сахалинская область	2,1	2,4	2,5	2,6	2,8	3,0
Еврейская автономная область	2,5	3,1	3,2	3,2	3,1	2,9
Чукотский автономный округ	0,3	1,3	1,7	1,3	1,0	1,2

4.21. Производство молока в хозяйствах всех категорий
(тыс. тонн)

	2005	2008	2009	2010	2011	2012
Российская Федерация	31069,9	32362,6	32570,0	31847,3	31645,6	31830,9
Дальневосточный федеральный округ	575,6	584,3	596,3	591,4	582,5	571,8
Республика Саха (Якутия)	197,3	200,8	199,0	191,6	185,9	177,6
Камчатский край	16,3	16,0	14,9	15,9	16,4	17,0
Приморский край	113,5	108,2	105,4	109,5	106,8	113,2
Хабаровский край	58,1	52,0	52,3	52,4	50,6	50,6
Амурская область	130,7	142,8	160,5	161,9	166,4	161,8
Магаданская область	4,5	5,1	5,1	5,7	5,8	5,9
Сахалинская область	30,9	32,5	32,1	28,0	25,9	25,8
Еврейская автономная область	24,2	26,9	26,9	26,3	24,5	19,9
Чукотский автономный округ	0,1	0,1	0,1	0,1	0,1	0,0

4.22. Производство яиц в хозяйствах всех категорий

(млн. штук)

	2005	2008	2009	2010	2011	2012
Российская Федерация	37139,7	38057,7	39428,8	40599,2	41112,5	42032,9
Дальневосточный федеральный округ	1057,7	1111,2	1127,4	1188,5	1165,9	1184,7
Республика Саха (Якутия)	116,4	128,8	125,6	123,6	124,4	129,8
Камчатский край	50,1	51,4	49,1	47,4	45,2	45,0
Приморский край	270,4	259,5	286,6	309,0	327,9	329,5
Хабаровский край	272,0	269,2	275,7	298,7	264,2	292,0
Амурская область	203,7	247,6	237,5	257,3	246,2	231,0
Магаданская область	16,8	19,2	19,9	19,9	20,7	21,1
Сахалинская область	104,5	108,4	109,1	108,5	110,1	108,8
Еврейская автономная область	19,3	23,4	20,4	21,3	23,8	25,1
Чукотский автономный округ	4,5	3,7	3,5	2,9	3,5	2,4

РЕГИОНЫ ДАЛЬНЕВОСТОЧНОГО ФЕДЕРАЛЬНОГО ОКРУГА

4.23. Потребление основных продуктов питания в 2012 году
(на душу населения в год; килограммов)

	Картофель	Овощи и про- дольств- венные бахче- вые культуры	Мясо и мясопро- дукты ¹	Молоко и молоко- продукты	Яйца (штук)	Хлебные про- дукты	Сахар	Масло раститель- ное
Российская Федерация	111	109	74	249	276	119	40	13,7
Дальневосточный федеральный округ	125	109	78	192	244	116	37	12,8
Республика Саха (Якутия)	85	75	89	282	223	135	36	9,0
Камчатский край	85	106	75	171	192	101	35	13,7
Приморский край	132	115	75	151	231	105	39	13,2
Хабаровский край	142	122	81	208	265	123	36	11,7
Амурская область	144	130	63	167	310	127	36	17,0
Магаданская область	76	87	76	236	207	115	35	13,7
Сахалинская область	126	94	91	195	228	97	32	12,1
Еврейская автономная область	182	134	55	192	225	133	39	15,6
Чукотский автономный округ	41	14	51	59	177	65	43	21,6

¹ Включая субпродукты II категории и жир-сырец.

**4.24. Внесение минеральных удобрений
на один гектар посева сельскохозяйственных культур
в сельскохозяйственных организациях**

	Минеральные удобрения (в пересчете на 100% питательных веществ), кг					
	2005	2008	2009	2010	2011	2012
Российская Федерация	24,7	35,8	35,9	38,0	39,0	38,0
Дальневосточный федеральный округ	23,5	23,7	22,7	27,3	26,2	37,1
Республика Саха (Якутия)	12,2	12,2	12,5	7,2	14,0	13,5
Камчатский край	35,4	36,9	45,7	40,3	41,8	51,5
Приморский край	28,0	37,3	26,8	40,1	35,8	65,0
Хабаровский край	70,1	53,0	45,8	51,2	36,1	50,7
Амурская область	12,6	12,1	15,4	18,8	20,1	23,4
Магаданская область	10,2	9,1	18,9	46,2	34,2	36,1
Сахалинская область	68,7	43,0	54,8	37,4	40,4	49,4
Еврейская автономная область	36,4	61,1	61,0	51,6	47,1	46,5



С Е Л Ъ С К О Е Х О З Я Й С Т В О А М У Р С К О Й О Б Л А С Т И

5. КРАТКИЕ МЕТОДОЛОГИЧЕСКИЕ ПОЯСНЕНИЯ

Продукция сельского хозяйства представляет собой сумму данных об объеме продукции растениеводства и животноводства всех сельхозпроизводителей, включая хозяйства индивидуального сектора (хозяйства населения, крестьянские (фермерские) хозяйства и индивидуальные предприниматели) в стоимостной оценке по фактически действовавшим ценам.

Объем продукции сельского хозяйства, начиная с 2000 года, сформирован в структуре Общероссийского классификатора видов экономической деятельности.

Продукция растениеводства включает стоимость сырых продуктов, полученных от урожая отчетного года - зерна, продукции технических культур (семян масличных культур, продукции льна и конопли, сахарной свеклы, табака и махорки и др.), картофеля, овощей и бахчевых продовольственных культур, плодов и ягод, кормовых культур (кормовых корнеплодов, однолетних и многолетних сеяных трав, убранных на сено, зеленую массу и силос), семян и посадочного материала сельскохозяйственных культур и многолетних насаждений, стоимость выращивания цветов и посадочного материала для декоративных целей и изменение стоимости незавершенного производства в растениеводстве (посадка и выращивание до плодоношения сельскохозяйственных культур и многолетних насаждений) от начала к концу года и др.

Продукция животноводства включает стоимость сырых продуктов, полученных в результате выращивания и хозяйственного использования сельскохозяйственных животных и птицы (молока, шерсти, яиц и др.), стоимость реализованного скота и птицы, изменение стоимости выращивания молодняка и скота на откорме за год, стоимость продукции пчеловодства, продукции разведения водных пресмыкающихся и лягушек в водоемах, дождевых (калифорнийских) червей и др.

Индекс физического объема сельскохозяйственной продукции – относительный показатель, характеризующий изменение массы произведенных продуктов растениеводства и животноводства в сравниваемых периодах. Для исчисления индекса производства продукции сельского хозяйства используется показатель ее объема в сопоставимых ценах предыдущего года.

Основные фонды – здания, сооружения, передаточные устройства, машины и оборудование, транспортные средства, инструменты, производственный и хозяйственный инвентарь, рабочий и продуктивный скот, многолетние насаждения и прочие основные средства.

Инвестиции в основной капитал - совокупность затрат, направленных на воспроизводство основных средств (новое строительство, расширение, а также реконструкция и модернизация объектов, которые приводят к увеличению их первоначальной стоимости, приобретение машин, оборудования, транспортных средств, затраты на формирование основного стада, выращивание многолетних насаждений и т.д.).

Инвестиции на развитие сельского хозяйства складываются как сумма данных по видам экономической деятельности с кодами ОКВЭД 01.1+01.2+01.3.

Энергетические мощности сельского хозяйства - суммарная мощность всех источников энергии, обслуживающих производственный процесс: механических и электрических двигателей, электроустановок, живой тягловой силы. Отношение суммарной энергетической мощности к посевной площади характеризует энергообеспеченность, среднегодовая энергетическая мощность на одного работника – энерговооруженность труда.

Балансовая прибыль (убыток) – конечный финансовый результат по всем хозяйственным операциям предприятия.

Уровень рентабельности (убыточности) – отношение прибыли к себестоимости реализованной продукции, работ и услуг.

Дебиторская задолженность - задолженность по расчетам с покупателями и заказчиками за товары, работы и услуги, в том числе задолженность, обеспеченная векселями полученными; задолженность по расчетам с дочерними и зависимыми обществами; суммы уплаченных другим организациям авансов по предстоящим расчетам в соответствии с заключенными договорами; задолженность по расчетам с прочими дебиторами, включающую в себя задолженность финансовых и налоговых органов (в том числе по переплате по налогам, сборам и прочим платежам в бюджет); задолженность работников организации по предоставленным им ссудам и займам за счет средств этой организации или кредита (ссуды на индивидуальное и кооперативное жилищное строительство, приобретение и благоустройство садовых участков, беспроцентные ссуды молодым семьям на улучшение жилищных условий или обзаведение домашним хозяйством и др.); задолженность подотчетных лиц; поставщиков по недостаткам товарно-материальных ценностей, обнаруженным при приемке; задолженность по государственным заказам, федеральным программам за поставленные товары, работы и услуги, а также штрафы, пени и неустойки, признанные должником или по которым получены решения суда (арбитражного суда) или другого органа, имеющего в соответствии с законодательством Российской Федерации право на принятие решения об их взыскании, отнесенные на финансовые результаты организации.

Кредиторская задолженность - задолженность по расчетам с поставщиками и подрядчиками за поступившие материальные ценности, выполненные работы и оказанные услуги, в том числе задолженность, обеспеченная векселями выданными; задолженность по расчетам с дочерними и зависимыми обществами по всем видам операций; с рабочими и служащими по оплате труда, представляющая собой начисленные, но не выплаченные суммы оплаты труда; задолженность по отчислениям на государственное социальное страхование, пенсионное обеспечение и медицинское страхование работников организации, задолженность по всем видам платежей в бюджет и внебюджетные фонды; задолженность организации по платежам по обязательному и добровольному страхованию имущества и работников организации и другим ви-

дам страхования, в которых организация является страхователем; авансы полученные, включающие сумму полученных авансов от сторонних организаций по предстоящим расчетам по заключенным договорам, а также штрафы, пени и неустойки, признанные организацией или по которым получены решения суда (арбитражного суда) или другого органа, имеющего в соответствии с законодательством Российской Федерации право на принятие решения об их взыскании и отнесенные на финансовые результаты организации.

Просроченная задолженность - задолженность, не погашенная в сроки, установленные договором.

Коэффициент текущей ликвидности - отношение фактической стоимости находящихся в наличии у организаций оборотных активов к наиболее срочным обязательствам организаций в виде краткосрочных кредитов и займов, кредиторской задолженности (рекомендуемое значение 200%).

Коэффициент обеспеченности собственными оборотными средствами – отношение собственных оборотных активов к фактической стоимости всех оборотных активов, находящихся в наличии у организаций (рекомендуемое значение 10%) находящихся в наличии у организаций (рекомендуемое значение 10%).

Коэффициент автономии - доля собственных средств в общей величине источников средств организаций (рекомендуемое значение 50%).

Индексы цен производителей сельскохозяйственной продукции исчисляются на основании регистрации в отобранных для наблюдения сельскохозяйственных организациях цен на основные виды товаров-представителей, реализуемых заготовительным, перерабатывающим организациям, на рынке, через собственную торговую сеть, населению непосредственно с транспортных средств, на ярмарках, биржах, аукционах, организациям, коммерческим структурам и т.п. Цены производителей сельскохозяйственной продукции приводятся с учетом надбавок и скидок за качество реализованной продукции без расходов на транспортировку, экспедирование, погрузку и разгрузку продукции, а также без налога на добавленную стоимость.

Получаемая информация служит также для отслеживания соотношения между ценами, по которым сельскохозяйственные производители продают свою продукцию, и ценами, по которым они приобретают промышленную продукцию и услуги. В России такие расчеты проводятся ежегодно на базе выборочного обследования 10% крупных и средних сельскохозяйственных организаций.

Общая земельная площадь – площадь поверхности суши вместе с внутренними водами, находящаяся внутри государственной границы.

Сельскохозяйственные угодья – земельные участки, систематически используемые для получения сельскохозяйственной продукции.

Пашня – сельскохозяйственные угодья, систематически обрабатываемые и используемые под посев сельскохозяйственных культур, включая многолетние травы и пары.

Посевные площади – часть пашни, занятая под посевами сельскохозяйственных культур.

Валовой сбор сельскохозяйственных культур включает в себя объем собранной продукции как с основных, так и с повторных и междурядных посевов в сельскохозяйственных организациях, крестьянских (фермерских) хозяйствах, у индивидуальных предпринимателей и в хозяйствах населения.

Урожайность сельскохозяйственных культур характеризует средний сбор сельскохозяйственной продукции с единицы убранной площади.

Реализация сельскохозяйственной продукции – продажа продукции по всем каналам: заготовительным организациям, через систему потребительской кооперации, собственную торговую сеть, предприятия общественного питания, на рынках, биржах, аукционах, по бартеру.

Сельскохозяйственные организации – колхозы, совхозы, сельскохозяйственные кооперативы, акционерные общества, товарищества различных типов, общества с ограниченной ответственностью, подсобные хозяйства промышленных, транспортных, других предприятий и организаций, научно-исследовательских учреждений и организаций, муниципальные и совместные предприятия, занимающиеся сельскохозяйственной деятельностью.

К **хозяйствам населения** относятся личные подсобные хозяйства, хозяйства граждан, имеющие земельные участки для ведения коллективного и индивидуального садоводства, огородничества, животноводства и др.

Личные подсобные хозяйства – форма непредпринимательской деятельности по производству и переработке сельскохозяйственной продукции, осуществляемой личным трудом гражданина и членов его семьи в целях удовлетворения личных потребностей на земельном участке, предоставленном или приобретенном для ведения личного подсобного хозяйства. Землепользование хозяйств может состоять из приусадебных и полевых участков.

Крестьянское (фермерское) хозяйство осуществляет предпринимательскую деятельность, представляет собой объединение граждан, связанных родством и (или) свойством, имеющих в общей собственности имущество и совместно осуществляющих производственную и иную хозяйственную деятельность (производство, переработку, хранение, транспортировку и реализацию сельскохозяйственной продукции), основанную на их личном участии.

Индивидуальный предприниматель по сельскохозяйственной деятельности – гражданин (физическое лицо), занимающийся предпринимательской деятельностью без образования юридического лица, с момента его государственной регистрации в соответствии с Гражданским кодексом Российской Федерации, введенным в действие с 1 января 1995 г., и заявивший в Свидетельстве о государственной регистрации виды деятельности, отнесенные согласно Общероссийскому классификатору видов экономической деятельности (ОКВЭД) к сельскому хозяйству.

Поголовье скота устанавливается на основе ежегодных сплошных учётов (переписей) по состоянию на 1 января и включает поголовье всех возрастных групп соответствующего вида скота.

Производство мяса включает мясо всех видов скота и птицы, жир-сырец, пищевые субпродукты. Данные по убойному весу мяса приведены как по промышленному, так и по внутрихозяйственному забою скота и птицы.

Производство молока характеризуется фактически надоенным коровьим и козьим молоком, независимо от того, было ли оно реализовано или потреблено в хозяйстве на выпойку телят и поросят. Молоко, высосанное телятами при подсосном их содержании, в продукцию не включается и не учитывается при определении средних удоев от одной коровы.

Производство яиц включает их сбор за год от всех видов домашней птицы, включая яйца, пошедшие на воспроизводство птицы (инкубацию и др.).

Средний годовой надой молока на одну корову приводится в расчёте на среднегодовое поголовье коров, независимо от того доилась ли корова в данный период.

Выход приплода скота определяется как отношение поголовья полученного за год приплода к поголовью маток, имеющих на начало года.

Информация о **продовольственных ресурсах и их использовании** формируется на базе данных форм федерального статистического наблюдения, данных обследования домашних хозяйств, таможенной статистики и других сведений, характеризующих источники образования продовольственных ресурсов и направления их использования за календарный год.

Балансы продовольственных ресурсов содержат данные как по сырым продуктам, так и по продуктам их переработки в переводе на основной вид продукции (по соответствующим коэффициентам).

Потребление основных продуктов питания на душу населения определяется на основе балансов продовольственных ресурсов. При расчетах потребления продуктов на душу населения используются данные о среднегодовой численности населения в соответствующем году.

В общем объеме потребления населением основных продуктов питания учитываются соответственно:

- мясо различных видов животных, субпродукты I и II категорий в натуре, мясопродукты (колбаса, мяскопчености, мясные и мясорастительные консервы, котлеты, пельмени и т.п.) в пересчете на мясо, жиры животные пищевые в пересчете на жир-сырец;
- молоко и молочные продукты (масло животное, сыр, брынза, сливки, сметана, творог, мороженое, молочные консервы, сухое молоко и т.п.) в пересчете на молоко;
- яйца всякой домашней птицы, яичный порошок и меланж в пересчете на яйца;
- рыба и рыбопродукты;
- сахар;
- растительное масло;
- мука, крупа, зерно в натуре, хлеб печеный и макаронные изделия в пересчете на муку;

- картофель, овощи и продовольственные бахчевые культуры, фрукты и ягоды (свежие, сушеные, соленые, переработанные на консервы, маринованные и др. в пересчете на свежие).

Сельское хозяйство Амурской области
Сборник

Ответственные за выпуск:

О.М. Данилкина

Д.А. Силько

Е.В. Абоймова

Тел.: (84162) 33-42-81

Подписано в печать _____
Формат 14,5х20,5

**РАСПРОСТРАНЕНИЕ
ОФИЦИАЛЬНОЙ СТАТИСТИЧЕСКОЙ
ИНФОРМАЦИИ**

**г. Благовещенск, ул. Кузнечная, 23
51-87-01**

**Е-mail: P28_mail@gks.ru
<http://amurstat.gks.ru>**