

« (« ») »

—

20.03.01 —

:

·

« _____ » _____ 2016 .

:

, « _____ » , -

213

(,) . . .

, . . - .

(,) . . .

:

, . . - .

(,) . . .

, . . .

(,) . . .

(,) . . .

« (« ») »

-

_____ . . .
«_____»_____2016 .

213

1. :
, ,
« »
2. : 23.06.2016 .
3. :
4. ,
(
): 1 « -
», 2 , 3
-
, 4 , 5 - -
5. : (, , ,
, , . .):
, .1-
,
« », 2
2

,34 . 60 ., 11 ,4 , 11 -

, , , , , , .

« ».

2 « ».

- .

, .

2 « ».

			8
1	«	»	10
1.1			-
	«	»	10
1.2			16
2			-
			21
2.1			-
			21
2.2	,		-
			23
2.2.1			-
			23
2.2.2			-
			24
2.2.3			-
			24
2.3			-
			25
3			-
			29
3.1			-
	2		29
3.2			-
			33
3.3		2	-
			38

4					44
4.1					44
4.2					45
4.3					46
4.4					47
5	-				50
5.1					-
					50
5.2					-
					52
					55
					57
					-
					61
					63
			2	«	- 64
		»			
			2	«	- 66
		»			
					68
		2			70
				2	72
	«	»			
					-
			2	«	- 74

»,

2

«

»

76

-

2

78

-

80

2

-

« ».

:

1)

;

2)

-

2;

3)

;

4)

-

.

1 « -
»

1.1 -

« »
:

« ».
, 676306,
, . , 13.

« » ,
, , , .
« », ,

.
, .

17 .
,

,
.
,

. 6 1
148 -

.
, .
-

.
« » -

:

- 1) ; -
- 2) ;
- 3) ; ,
- 4) ;
- 5) ; ,
- 6) ;
- 7) ;
- 8) ;
- 9) ;
- 10) ; -
- 11) ; , , , , -
- 12) ; , , , , -
- 1) ; : « » -
1.) : -

2. - ,
- (, ,), -
3. , .
4. .
5. (- , -)
6. .
7. .
8. « - !»
9. « - !» (5). :
-
- , ;
- , -
- .

10.

)

1. -

- ,

2. -

, , -

36 .

3. -

() -

4. .

)

, -

1. -

, -

, .

2. -

, -

3. .

, .

, -

. 4. -

, -

, -

5.

-

-

6.

.

-

-

,

-

,

-

,

,

,

,

.

,

,

-

,

-

,

-

-

.

.

,

,

(

-

).

-

,

-

-

.

-

.

-

,

,

.

.

-

.

«

.

«

»

—

—

.

—

,

.

.

,

—

.

,

—

,

,

,

,

—

.

—

.

,

.

- 1) Patriot;
- 2) 315192;
- 3) 31512;
- 4) 31519;
- 5) 315196;
- 6) 315195;
- 7) 390994;
- 8) 315195;
- 9) 396255-025;
- 10) 315195;
- 11) 315195;
- 12) 2705- 32;
- 13) 2705- 32;
- 14) LADA 210740;
- 15) LADA NIVA 213100;
- 16) LADA SAMARA 211540;
- 17) LADA NIVA 213100;
- 18) LADA GRANTA 219060;
- 19) NIVA 21214;
- 20) LADA NIVA 213100;
- 21) LADA 210740;
- 22) LADA 210740;
- 23) LADA 210540;

- 24) NIVA 21314;
- 25) Chevrolet NIVA 21230055;

2 , 17 , -
8 ,
, 4 . -
9 .
.
, 2 -
« » , -
.
2 , -
.



1 –

17

– ;

– , ;

– - ;

– - ;

– ;

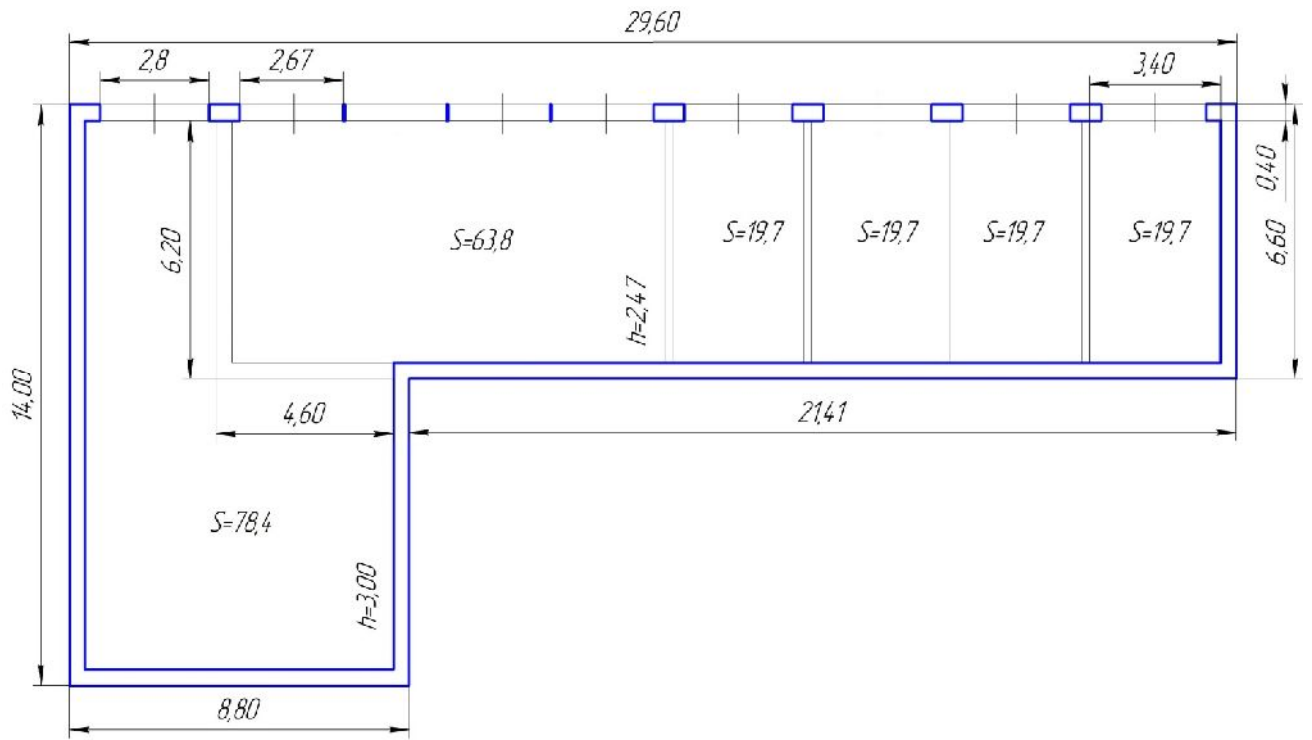
– - ;

– - ;

– - ;

– - ;

– - .



2 -

2

-

2.1

43 123

,

-

,

:

1)

;

2)

;

3)

;

4)

.

60

,

-

.

,

-

,

,

,

-

.

,

-

[11].

,

.

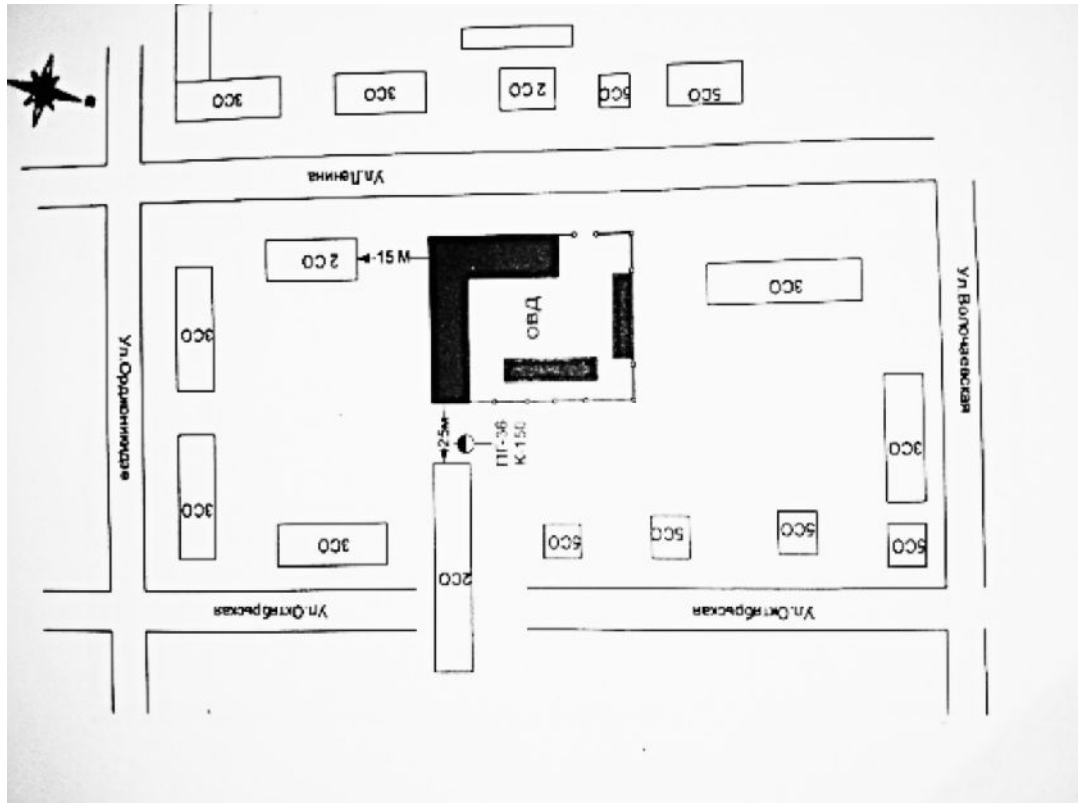
,

,

[32].

3

().



3 -

16714 «

» 12.4.026 «

»;

;

12.3.023.

, . . .

.6

166-

97 43 -390,

,

,

„

12.4.009 "

.

.

» . 2.5.8

,

0,5 3,

.

—

2.2

,

2.2.1

.

12.13130.2009 «

,

».

, , 1- 4,

,

-

, , ,

.

,

,

.

(, . .).

.

,

-

2.2.2

[7].

2.2.3

[25].

1 12.13130.2009 ,
().

()

-3,

	,			-
2)	;			-
		,		-
3)		;		-
	;			-
4)				-
		;		-
5)				-
			,	-
	,			-
6)	,		;	-
			.	-
			,	-
1)			:	.2 -
2)	.6	390;		-
		166-97,		-
			,	-
			,	478 -



4 –

3)

. 483

390

0,5³, -



5 –

4)

5.13130.2009

1

,

, . . .

2

,

.



6 -

2.

3 -

3.1 -

2 -

.2

(—):

« (() ,

(—), -

,

XVIII

,

».

« » —

,

() -

-

, 1 27

:

« -

:

1) ();

2) ();

3) (1 — 4);

4) ();

5) ()».

461 462 :

«

:

)

,

,

,

;

)

-

;

)

;

)

;

)

,

,

,

;

)

,

,

;

)

,

;

)

,

;

)

-

(

-

,

.),

;

)

,

-

,

,

-

(

),

-

,

,

()».

« , -
 , :
)
 () ;
) ;
)
 (, , -
);
) (-
),
 , , , , , ,
 , ,
 , , -
 ;
) (-
), ,
 ;
) ,
 ;
) (-
)
 ;
) , -
 ;
)
 ;
)
 ;
)
 ;

) , -
-
, ,
, ,
(), , ;
)
,
, , -
, , -
, ;
) -
, -
».
, -
2 . 34 -
2 :
« — -
, , -
(, , -
,), ;» -
- -
- :
« — -
, () -
() -
, , -
.»;
« — , , ,
, .».

3.2

2 ().

() -

[12].

[26].

[10].

() -

() -

(), -

(), -

:
 (), -
 (), -
 , -
 , -
 , -
 , -
 .
 .
 .1 5.13130.2009 -
 1,5 . 13 16 -
 , 13 16
 . 7 ,
 - -3 -



7 - -3
 . 13.1.8 5.13130.2009

[26].

330-3-3

-201,

2

. .13.8.3

5.13130.2009.

. . 13.3.3 " ", " ", " ",

7

, ... 2 « », « » ,

-

-

212-141 (. 8)

,

,

,

..

.. 13.3.3

5.13130.2009.



8 – 212-141

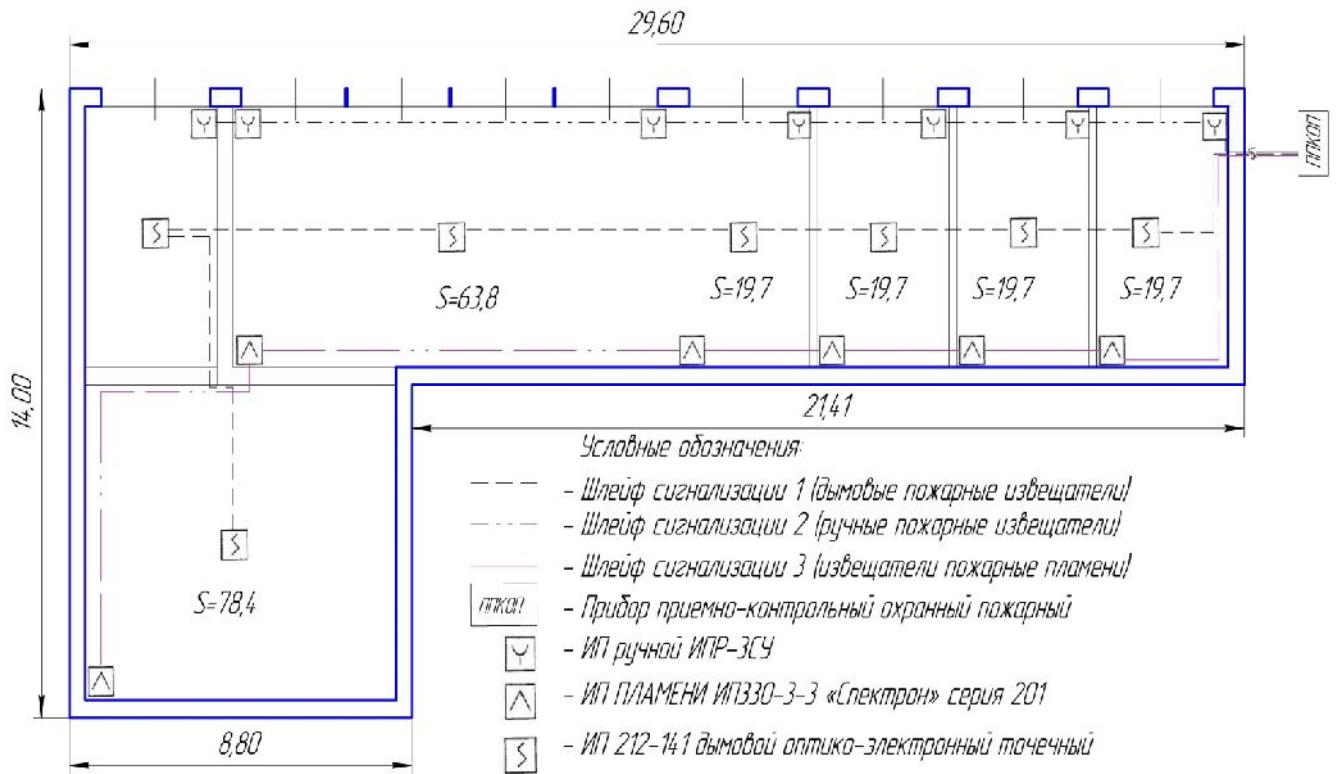
-

-

330-3-3 «

»

201



9 –

2

-

()

,

... 13.14.10

5.13130.2009 «

-

»,

-

« 3»,

7,5

,

1

-

5

,

,

-

85

,

-

80

-

85 . 250 ,

120 .

3.3 **2**

» 25.04.2012 N 390 «

, N 1 2, -

.. , -

1 166-97 « . -

» (-

),

(,

) (380 ,

1000),

.

12.4.009 (2.3) , -

, (, -

, .).

.

, - . -

.

, -

().

, -
 , -
 . 12.4.026 -
 2,0 - 2,5 , -
 [4].
 [7], 20 -
 ; 30 - , ;
 40 - ; 70 - .
 .
 , -
 ,
 .
 - ()
 , 15 , -
 , 1,5
 ; , 15 ,
 ,
 1,0 . ,
 .
 , -
 , -
 .
 , -
 , -
 , (-
 , -

1 °).

,

1

390

200

4

12

-4 ()

4

(

)

();

();

(),

1000 (

),

, 2,

II 15150.

1,5

2

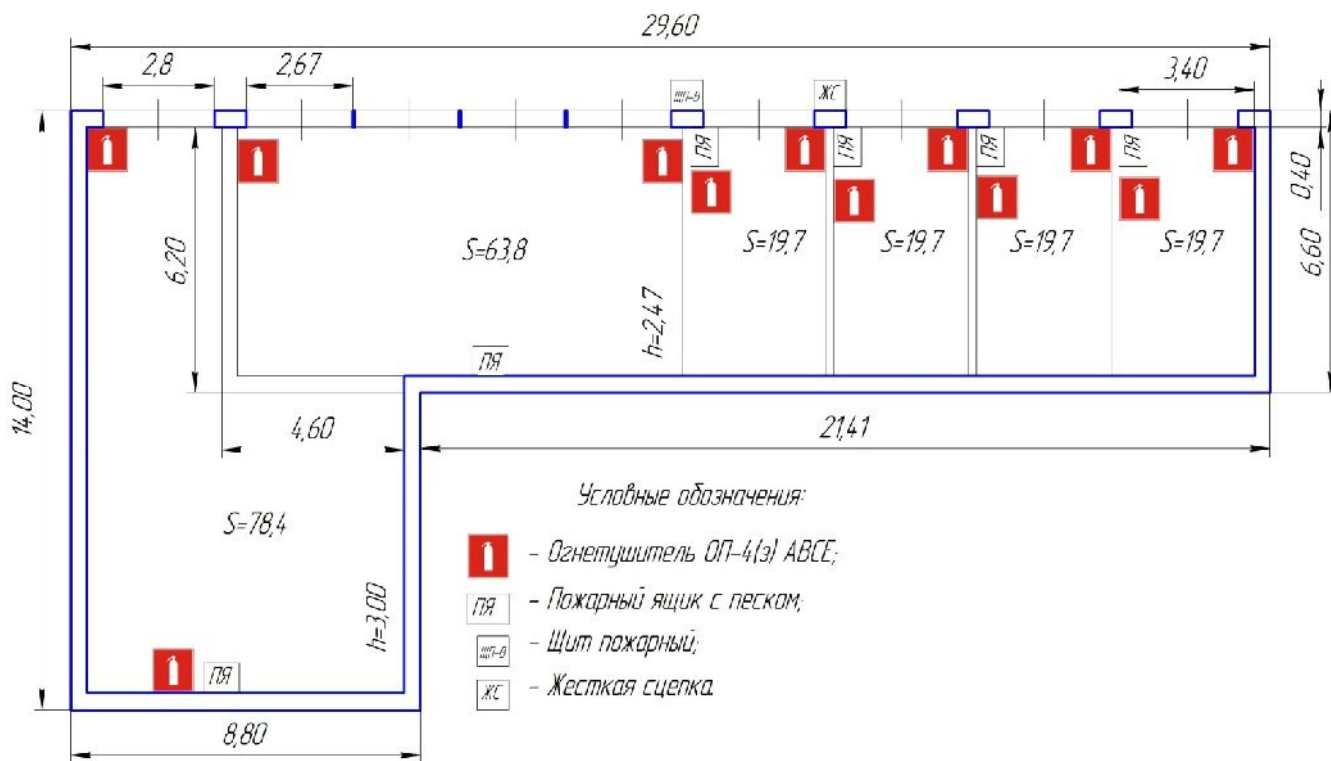
12.4.026 [10].

-

0,5

1-1,5

40



11 – С

8.1 9.13130.2009 «

3,5

2 (2),

0,7 21 ,

3,5 7,5 , -

51057.

30 °

50 °

() ,

1 2.

50 ° .

,) [30].

«

»

,

.

4

4.1

280

[1].

[1].

[1].

,

,

.

,

[1].

60 %

.

,

.

-

,

-

,

,

-

.

-

[1].

,

-

.

,

.

.

,

.

,

,

-

.

-

,

-

,

-

,

.

, , -
 .
 ,
 - , .
 - 50
 .
 - 250
 .
 .
 ,
 , .
 , .
 (14 %-20 %), , -
 , .
 -
 , -
 .
 , [1].
 ,
 () .
 , .

5 -

« »

44,

. 93,

. 24

« »

:

$$= + ,$$

(1)

-

, ;

-

2

«

», ..

5.1

:

$$= + , .$$

(2)

— , — ; —

ат на при 3:

$$= \sum_{j=1}^i P_j \cdot n_j, \text{ py} \quad (3)$$

P_j — j- , ./ .;

n_j — j- , ..

... СВЯЗАННЫ :

$$= \sum_{r=1}^g P_r \cdot n_r, \text{ py} \quad (4)$$

P_r — r- , ./ .;

n_r — r- , ..

().

212-141,

-201

292 ..

2980

.. 3 209 ..

- « -3» -

2

3 4.

Microsoft Excel.

2.

2-

/	,	,	-
	./	.	,
	.	.	.
212-141	292	7	2044
-201	2980	6	17880
3	209	7	1463
« -3»	3049	1	3049
	500	7	3500
	3000	1	3000
4	800	1	800
	700	7	4900
	1200	6	7200
.(-)			
() 2,5;	80	130	10400
()	300	120	36000
30	400	18	7200
500 ()			
:			97436

97436

5.2

3 –

	.	, ./ . (./ 3)	, (3)	- .
-4()	.	640	12	7680
-	.	110	12	1320
-	.	50	12	600
	.	5700	6	34200
	3	390	3	1170
	.	195	6	1170
				46140

46140 .

4.

4 –

	, .
	97,436
-	46,140
	143,576

, , 143576 .

« ».

— 2; —
— ; —
— . —
— , —
143576 . —
— , —
46140 , —
— , —
97436 . —
— 2 —
— , —
— . —

- 1 /
- 2 - 2011 . ;
- 3 12.1.004-91. -
- 4 12.4.009-83. -
- 5 12.4.026-2001 -
- 6 160-97. -
- 7 166-97. -
- 8 251-98 ; .
- 9 13.04.1998 . - : 31.03.1998 . - 8 . ;
- 10 05.04.2013 // - 01.01.2014

- 11 =
: . 390 06.04.2016 //
- 17.02.2014 .
- 12 , . . / . . - . : ,
2000 – 248 . ;
- 13 14000-004-98.
; . 25.12.1997 - : . 12.02.1998 . -
- 112 .
- 14 01-03. -
; . 04.07.2003 - : . . - 2003;
- 15 -156-90. -
; . 10.10.1990 . - : -
05.07.1990 . - 14 . ;
- 16 12.12.2007 N 645 " -
. -
"
- 17 104-03. . -
; .
- 20.6.2003 . – : : . . - 2003;
- 18 03112194-0360-96.
; . 30.12.1995 . - :
09.04.1996 . - 9 . ;
- 19 3107938-0176-91. -
; . 01.01.1991 - :
07.08.1991 . - 116 . ;
- 20 78.145-93. .
, - .
; . 18.03.1993 - : . . 14.01.1993 - 8 . ;

31 8.13130.2009 .
; . 01.05.2009 - .: , 2009 .;
32 9.13130.2009 .
; . 01.05.2009 - .: , 2009 .;
33 : -
. 123- 13.07.2015 // . -
2008 .;
34 = wiki-fire.org
[] . - : <http://wiki-fire.org/> - 19.05.2016 15:04;

—

1. : , , -

2. , -

3. (, , , . .)

4. .

5. .

6. - .

7. , .

8. -

9. , (, , . .),

10. « ».

11.

:

)

,

,

;

)

;

)

,

,

.

,

,

. .;

)

,

,

.

12.

,

(

-

,

)

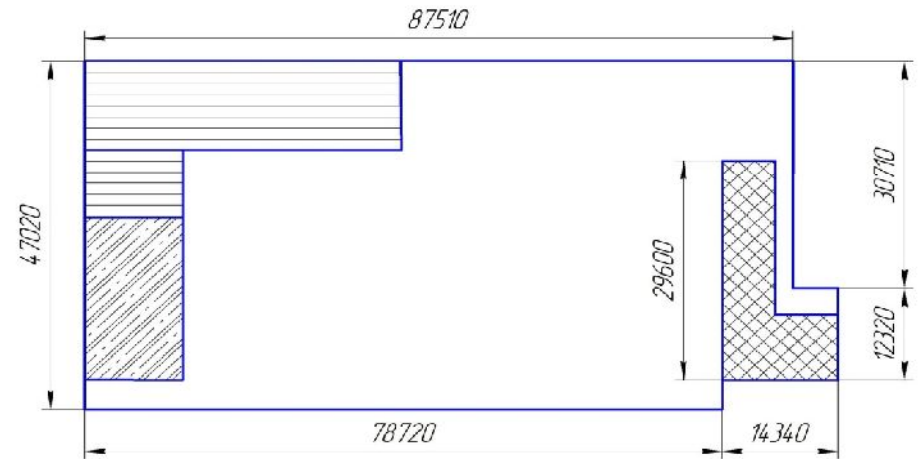
,





.

Общая характеристика межмуниципального отдела МВД России "Шимановский"

Отдел состоит из административного трехэтажного здания с деревянной пристройкой, надстроенной над первым гаражом. Также имеются два гаража, численность боксов в которых равна 17 единиц. Все подъезды и выезды с территории выполнены из асфальтированного покрытия, как и внутренняя территория двора на котором размещен автопарк, само здание и гаражи выполнены из кирпича и железобетонных перекрытий. Крыша административного здания выполнена двускатной с деревянными перекрытиями, здания имеют молниезащиту. Гаражи имеют полые железобетонные перекрытия размерами 6х1 м. В настоящее время штатная численность МО составляет 14,8 единиц аттестованного состава. На каждом этаже имеются утвержденные планы эвакуации, АУПТ, огнетушители с достаточным количеством огнетушащего вещества. По периметру всей территории отдела установлена охранная система видеонаблюдения.

Всего на территории имеется 2 гаража, в которых располагается 17 боксов, в первом гараже находится 8 въездов в боксы, из которых два бокса имеют по два общих въезда, а во втором гараже один бокс имеет 4 въезда. Во втором гараже расположены 9 въездов в боксы. Оба гаража имеют подключение к центральной сети отопления для поддержания оптимальной температуры для автомобилей зимой в помещениях. На территории имеется два пожарных щита, один пожарный щит и одна сцепка с диаграм, расположенные возле въезда в бокс №2 и пожарный щит с пожарным ящиком с песком расположенный возле склада. Так же территория автопарка оборудована «смотровой ямой» для осмотра, регулировок и выполнения незначительного ремонта ТС. Ее конструкция выполнена из стали. Территория автопарка огорожена железобетонными плитами высотой более 2 м, при въезде на территорию установлены ворота с электромеханическим приводом.

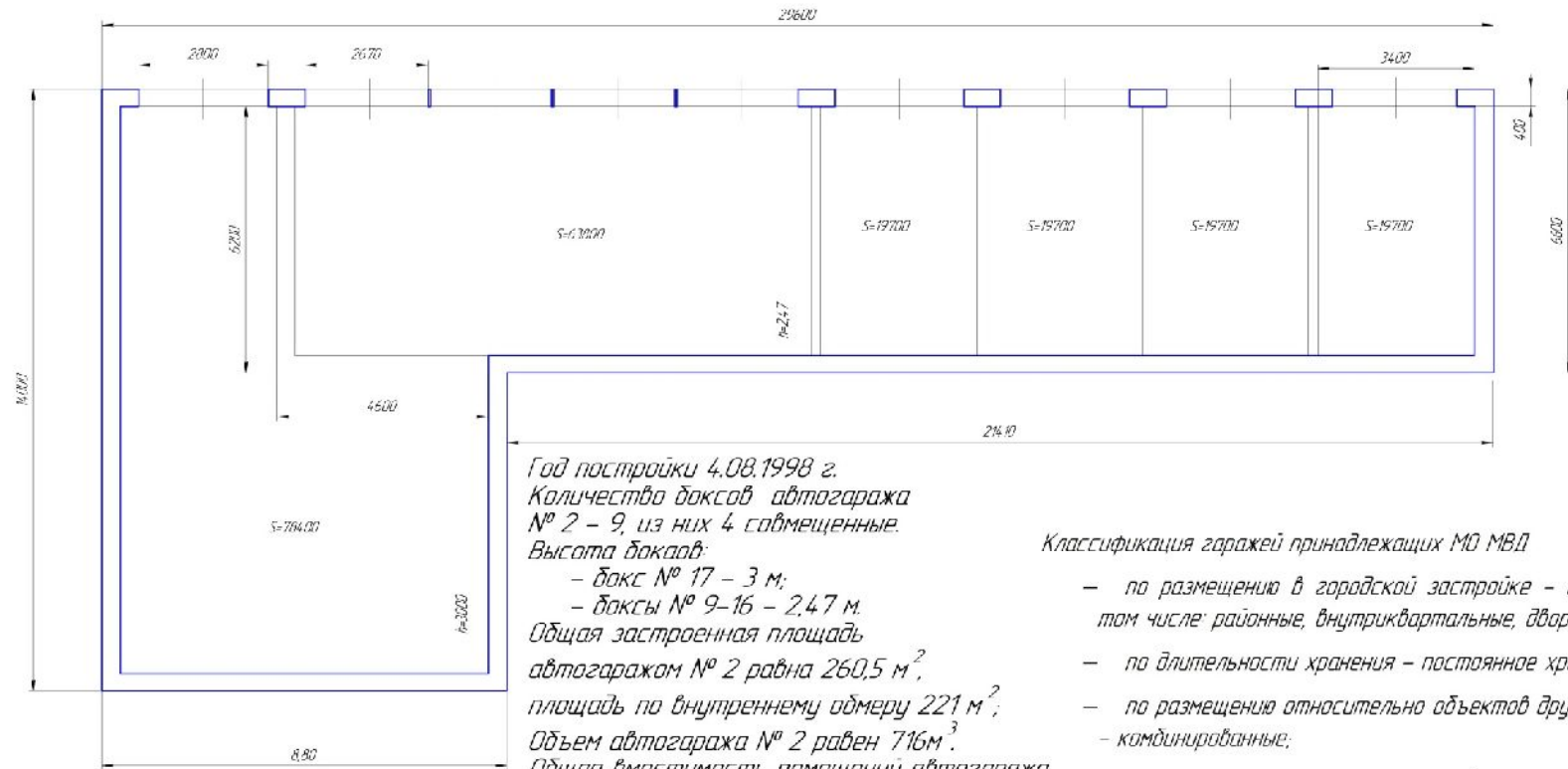


-  – Автогараж № 1;
-  – Автогараж № 2;
-  – Административное здание;
-  – Территория внутреннего двора МО МВД России "Шимановский".

				ВКР 121346.20.03.01.СХ		
Вид	№ докум.	Дата	Статус	Исполнитель	Дата	Исполнитель
Проект	СХ/01.А.А.	20.03.2012	И	И.И.И.	20.03.2012	И.И.И.
Контракт	Контракт/01.А					
Исполнение	Исполнение/01.А					
Материал	Материал/01.А					
Метр	Метр/01.А					

Исполнитель: И.И.И.
 Заказчик: И.И.И.
 Адрес: И.И.И.
 Контакт: И.И.И.

План здания автогаража № 2 МО МВД России "Шимановский"



Год постройки 4.08.1998 г.
 Количество доков автогаража № 2 – 9, из них 4 совмещенные.
 Высота доков:
 – док № 17 – 3 м;
 – докы № 9–16 – 2,47 м.
 Общая застроенная площадь автогаражом № 2 равна 260,5 м²,
 площадь по внутреннему обмеру 221 м²;
 Объем автогаража № 2 равен 716 м³.
 Общая вместимость помещений автогаража № 2 – 13 автотранспортных средств.

Классификация гаражей принадлежащих МО МВД

- по размещению в городской застройке – в жилой зоне, в том числе районные, внутриквартальные, дворовые;
- по длительности хранения – постоянное хранение;
- по размещению относительно объектов другого назначения – комбинированные;
- по размещению относительно уровня земли – надземные;
- по этажности – одноэтажные;
- по организации хранения – доксовые;
- по типу ограждающих конструкций – закрытые;
- по условиям хранения – отапливаемые.

Конструктивные элементы здания автогаража:

- фундамент бетонный ленточный;
- стены наружные из кирпича, панелей и шлакоблоков;
- стены перегородки кирпичные;
- перекрытия из железобетонных плит (6x1) м², полые;
- крыша односкатная;
- полы бетонные и дощатые;
- внутренняя отделка шпакля, известковая окраска стен и потолка;
- дверные проемы простые одшиты железом;
- отопление центральное.

		ВКР 121346.200301СХ			
№ п/п	И.И. Долженко	1980	1980	Лист	Всего
Разработчик	И.И. Долженко	1980	1980	1	1
Проверенный	И.И. Долженко	1980	1980	1	1
Утвержденный	И.И. Долженко	1980	1980	1	1
Проект: План здания автогаража МО МВД России "Шимановский"					
Арх. № 2/1346/03/01СХ					
Шимановский район					

2

«

»,

»

2

«

-

Технико-экономическое обоснование мероприятий по усовершенствованию системы пожарной безопасности

Общие затраты будут рассчитываться при сложении затрат на реконструкцию АУПС и нормативной комплектации первичными средствами пожаротушения по следующей формуле:

$$Z_{\text{общ}} = Z_p + Z_{\text{норм}} \text{ руб.} \quad (1)$$

где Z_p — это затраты на реконструкцию автоматической установки пожарной сигнализации, руб.
 $Z_{\text{норм}}$ — это затраты на приобретение первичных средств пожаротушения, для нормативной комплектации автогазара № 2 МД МВБ России «Винановский», руб.

Расчет затрат на реконструкцию АУПС производим по формуле представленной ниже:

$$Z_p = Z_{\text{обл}} + Z_n \text{ руб.} \quad (2)$$

где $Z_{\text{обл}}$ — затраты на приобретение оборудования входящего в состав автоматической установки пожарной сигнализации,
 Z_n — затраты связанные с монтажом всей системы пожарной сигнализации.

Расчет затрат на приобретение оборудования производим по формуле 3:

$$Z_{\text{обл}} = \sum_{j=1}^n P_j \times n_j, \text{ руб.} \quad (3)$$

n_j — количество j -ых компонентов системы, шт.

Затраты связанные с монтажом рассчитываем по следующей формуле:

$$Z_n = \sum_{r=1}^p P_r \times n_r, \text{ руб.} \quad (4)$$

где P_r — стоимость на r -ый вид услуг, руб./шт.

n_r — количество r -ых оказанных услуг, шт.

Расчет затрат на приобретение первичных средств пожаротушения осуществляем по следующим формулам:

$$Z_{\text{норм}} = \sum_{i=1}^n P_i \times n_i + P_n \times V_n, \text{ руб.}$$

где P_i — цена на i -ый вид товара относящегося к первичным средствам пожаротушения, руб./шт.

n_i — количество i -ых товаров относящихся к первичным средствам пожаротушения, шт.

P_n — цена на песок, руб./м³.

V_n — объем песка для 6 пожарных ящиков, м³.

Таблица 1 — Смета затрат на реконструкцию АУПС

Наименование оборудования/операции	Цена, руб./шт.	Количество, шт.	Общая стоимость, руб.
ИП 212-141	292	7	2044
Спектран 201	2980	6	17880
ИП 304	209	7	1463
«Гранит-3»	3049	1	3049
Монтаж пожарной динного выключателя в помещении	500	7	3500
Установка ИИЭИИ отечественных на 4 люка	3000	1	3000
Монтаж электрпитания резервного	800	1	800
Установка пожарной станции Рубинки	700	7	4900
Установка пожарных датчиков линейных (используется принцип)	1200	6	7200
Прокладка кабелей открытым в канале шт. гофре: (по метру) 2,5	80	130	10400
Прокладка кабеля в земле (по метру)	300	120	36000
Грубый отделка до 30 см при толщине стены до 500 мм (картон)	400	18	7200
Итого			97436

Таблица 2 — Смета затрат на приобретение первичных средств пожаротушения

Наименование ПСП	ед. изм.	Цена, руб./шт. (руб./м ³)	Количество, шт./м ³	Общая стоимость, руб.
ОП-41а	шт.	640	12	7680
Кремний для огнетушителя	шт.	110	12	1320
Ящики пожарные	шт.	50	12	600
Ящик пожарный	шт.	5700	6	34200
Песок для пожарного ящика	м ³	390	3	1170
Лопата для пожарного ящика	шт.	195	6	1170
Итого				45360

Таблица 3 — Общие затраты на осуществление мероприятий по усовершенствованию системы пожарной безопасности

Наименование осуществляемого мероприятия	Стоимость, тыс. руб.
Реконструкция АУПС	97,436
Нормативное укомплектование первичными средствами пожаротушения	46,140
Итого	143,576

ВКР 121346.20.03.01СК				
Изм.	Дата	Исполн.	Провер.	Согласов.
1				
2				
3				
4				
5				
6				
7				
8				
9				
10				
11				
12				
13				
14				
15				
16				
17				
18				
19				
20				
21				
22				
23				
24				
25				
26				
27				
28				
29				
30				
31				
32				
33				
34				
35				
36				
37				
38				
39				
40				
41				
42				
43				
44				
45				
46				
47				
48				
49				
50				
51				
52				
53				
54				
55				
56				
57				
58				
59				
60				
61				
62				
63				
64				
65				
66				
67				
68				
69				
70				
71				
72				
73				
74				
75				
76				
77				
78				
79				
80				
81				
82				
83				
84				
85				
86				
87				
88				
89				
90				
91				
92				
93				
94				
95				
96				
97				
98				
99				
100				